

賃貸マンション

仮称)北区宮原町1丁目
シャームゾン

新築 JR宇都宮線 「土呂」駅徒歩15分!!

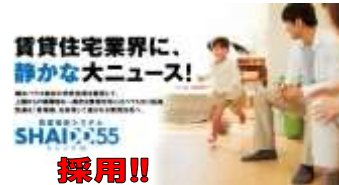
「新宿」へ32分、「東京」へ36分(乗車時間)

重量鉄骨造、マンションタイプ!! オートロック付!!

2駅2路線利用可能!!
上記以外にニューシャトル線「加茂宮」駅
徒歩11分も利用可能!!

ペット飼育
相談可!!

301 1SLDK 53.50㎡ 8.3万円	302 1LDK 45.00㎡ 7.7万円	303 1LDK 44.00㎡ 7.6万円	305 1R 30.00㎡ 6.4万円	306 1LDK 45.12㎡ 7.8万円
203	201 1K 33.25㎡ 6.5万円	202 1K 32.50㎡ 6.5万円	203 1R 30.00㎡ 6.3万円	205 1LDK 45.12㎡ 7.7万円
オーナー様宅				
	101 1K 32.50㎡ 6.3万円	102 1R 30.00㎡ 6.1万円	103 1LDK 45.12㎡ 7.5万円	



※遮音性能をL-55とし、賃貸住宅で一般的な鉄骨造のL-65の床に比べて上層からの衝撃音を1/21まで低減します。
※音の感じ方には個人差があり、「シャイ55」によって必ずしも上層からの衝撃音が1/21になったと感じるわけではありません。



広域図



積水ハウス設計・施工!! 2018年6月上旬竣工予定 シャームゾン!!

ペット飼育相談可能!!
※小型犬1匹まで
敷金+1ヶ月
ライフアシストクラブ要加入

設備充実!!
住環境良好!!
オートロック採用!!
敷地内防犯カメラ設置!!
セキュリティ充実!!



狭域図



わかりやすい くらべやすい めやす賃料

めやす賃料表示 69,313円~92,688円

めやす賃料とは賃料、共益費・管理費、敷引金、礼金、更新料を含み、賃料等条件の改定がないものと仮定して4年間賃借した場合(定期借家の場合は、契約期間)の1ヶ月当たりの金額です。
※敷引金は、敷金の償却、保証金の償却など、預かった金銭から必ず差し引くものをいいます。
※めやす賃料は、消費者に適切な情報を提供するための表示であり、事業者に一時金を推奨するものではありません。
※めやす賃料は、実際の総支払額と異なる場合があります。詳しくは、不動産会社に確認ください。

所在地	さいたま市北区宮原町1-166-1.8【地番】住居表示未定
交通	JR宇都宮線「土呂」駅西口徒歩15分 ニューシャトル線「加茂宮」駅徒歩10分

建物名称	仮称)北区宮原町1丁目シャームゾン
構造	重量鉄骨造3階建
間取	1R・1K・1LDK・1SLDK
間取内訳	左図参照
専有面積	左図参照
築年月	2018年6月上旬予定

電気	東京電力
水道	公営水道(専用)
ガス	都市ガス
室内設備	浴室シャワー・追焚システム・シャンプードレッサー・エアコン1基・システムキッチン(1R&1K:2口IHグリル、1LDK&1SLDK:3口IHグリル付)・室内物干金物・TVモニター付インターホン・浴室乾燥機・多機能便座・埋込照明他
その他設備	手動シャッター付・CATV・地デジ対応・インターネット光対応・駐輪場・浴室(13×18)・SHAIDD55・ゴミストッカー、オートロック・敷地内防犯カメラ他

賃料	左図参照
共益費	全戸共通4,500円
敷金	賃料1ヶ月分(ペット飼育の場合、+1ヶ月)
礼金	賃料2ヶ月分
仲介手数料	賃料1ヶ月+消費税
契約期間	2年間
火災保険	1R&1K:16,300円、1LDK&1SLDK:21,300円【共に2年間分】
賃貸保証	初期費用20,000円【税別】、月額賃料総額の1% 要加入
駐車場	無
更新料	新賃料1ヶ月分
更新手数料	無

現況	建築中
入居可能日	2018年6月上中旬以降予定

その他備考	ペット飼育可【小型犬1匹まで、ペット飼育の際は敷金+1ヶ月、ライフアシストクラブ加入要】 水商売不可、楽器演奏不可、入居審査有 大砂土小学校(徒歩10分)・植竹中学校(徒歩6分)
-------	---

信用と誠意で奉仕する
1983年6月創業

土呂駅東口駅前
さいたま市北区土呂町2-17-1

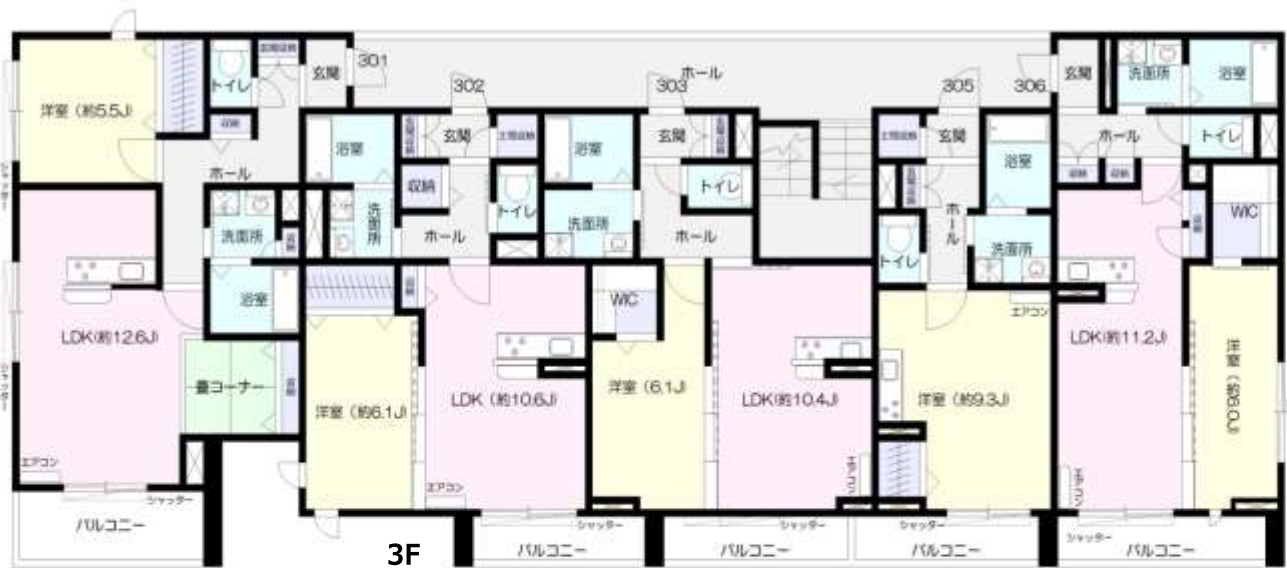
埼玉県知事免許(9)第10777号
「地元一筋」「土呂不動産」
MAST Special Agent Toro Real Estate
Aim at Customer Satisfaction No.1

http://www.torofudosan.co.jp/
TEL:048-666-2222 FAX:048-653-2591

(社)全国宅地建物取引業保証協会会員
(社)埼玉県宅地建物取引業協会会員

手数料負担割合	貸主	借主	100%
手数料配分割合	元付	客付	100%

■取引様態:専任媒介
■情報公開日:平成30年2月10日



積水ハウス設計・施工、シャームゾン!!
2018年6月上旬竣工予定、
2018年6月上中旬入居可能予定!!
敷地内防犯カメラ設置!!
ペット飼育相談可能物件!!



※現況と図面が異なる際は、
 現況優先といたします。

