

賃貸 マンション  
 賃料 128,000～128,000円  
 (● 非課税 税込)

交通 東武野田線「北大宮」駅徒歩11分  
 JR宇都宮線「土呂」駅徒歩18分

物件名称 ピーアンドエス ザレジデンス ウエタケ

Sha Maison  
 SEKISUI HOUSE MAST  
 賃貸住宅業界に、  
 静かな大ニュース!  
 SHAI55  
 採用!!  
※音響性能をL-55とし、賃貸住宅で一般的な鉄骨造のL-65の床に比べて上層からの衝撃音を1/2にまで低減します。  
 ※音の感じ方には個人差があり、「シャイド55」によって必ずしも上層からの衝撃音が1/2になったと感じるわけではありません。

積水ハウス設計・施工!!  
 シャーメゾン  
 2020年2月竣工!!  
 住戸内設備充実!!  
 3駅3路線利用可能!!  
 周辺商業施設豊富!!



南向き西角	南向き	南向き東角
301 2LDK 63.00㎡	302 2LDK 58.63㎡	303 2LDK 63.00㎡
成約済	成約済	成約済
201 2LDK 63.00㎡	202 2LDK 58.63㎡	203 2LDK 63.00㎡
12.8万円	成約済	12.8万円
101 2LDK 60.00㎡	102 3LDK 98.00㎡	
成約済	成約済	

**新築シャーメゾン**  
 ～ホテルライク仕様～  
 廊下や階段を建物内部に取り込む  
 ホテルのような屋内共用空間

**日照条件良好!!**

3駅3路線利用可能!!  
 上記以外に  
 ニューシャトル線「鉄道博物館」駅徒歩13分  
 JR宇都宮線「土呂」駅徒歩18分  
 も利用可能!! さらに  
 ビッグターミナル「大宮」駅徒歩圏!!(約2,100m)

重量鉄骨造、マンションタイプ!!  
 オートロック付(自動ドア)!!  
 敷地内防犯カメラ設置!!



※現況と図面が異なる場合は、現況優先といたします。※先着順につき、万一、成約済の際はご了承くださいませ。

所在地 さいたま市北区植竹町1-320  
 (● 住居表示 地番)

構造	重量鉄骨造3階建
間取	2LDK・3LDK
間取内訳	左図参照
専有面積	左図参照
築年	2020年2月

電気	東京電力
水道	公営水道(専用)
ガス	都市ガス
室内設備	浴室シャワー・追焚システム・シャンプードレッサー・エアコン1基・システムキッチン(3口IHコンロ付)・食器洗浄乾燥器・床暖房(1F住戸のみ)・室内物干金物・TVモニター付インターホン・浴室乾燥機・多機能便座・各居室照明他
その他設備	手動シャッター付(1F住戸は電動シャッター)・浴室14×18サイズ(102号室は16×18)・スロップシンク(102号室のみ)、エコジョーズ・SHAI55・地デジ対応・Wifi無料・エレベーター・駐輪場・ゴミステッカー・オートロック(自動ドア)・敷地内防犯カメラ、宅配ボックス他

賃貸料	左図参照
共益費	全戸共通5,000円
敷金	賃料1ヶ月分
礼金	賃料2ヶ月分
仲介手数料	賃料1ヶ月【税別】
契約期間	2年間
火災保険	2LDK以上:26,300円【2年間分】
賃貸保証	初期費用20,000円【税別】、月額賃料総額の1% 要加入
駐車場	5台分有【先着順・1住戸1台まで】月額7,000円【税別】、その他駐車場図面参照
更新料	新賃料1ヶ月分
更新手数料	無

現況 募集中  
 入居可能日 2020年3月上旬

その他備考 ペット飼育不可  
 楽器演奏不可、入居審査有  
 電気はペット電気より供給とします(新築及び法人契約、オール電化等は除く)。

通学区	植竹小学校 徒歩 13分	植竹中学校 徒歩 19分
-----	--------------	--------------

わかりやすい くらべやすい  
**めやす賃料表示**  
**141,000円**  
 めやす賃料とは賃料、共益費・管理費、敷引金、礼金、更新料を含み、賃料等条件の改定がないものと仮定して4年間賃貸した場合(定期借家の場合、契約期間)の1ヶ月当たりの金額です。  
 ※ 敷引金は、敷金の償却、保証金の償却など、預かった金銭から必ず差し引くものをいいます。  
 ※ めやす賃料は、消費者に適切な情報を提供するための表示であり、事業者に一時金を推奨するものではありません。  
 ※ めやす賃料は、実際の総支払額と異なる場合があります。詳しくは、不動産会社に確認ください。

信用と誠意で奉仕する  
 1983年6月創業  
 土呂駅東口駅前  
 さいたま市北区土呂町2-17-1

埼玉県知事免許(10)第10777号  
**「地元一筋」 「土呂不動産」**  
**MAST Special Agent Toro Real Estate**  
 Aim at Customer Satisfaction No.1

<https://www.torofudosan.co.jp/>  
 TEL:048-666-2222 FAX:048-653-2591  
 (社)全国宅地建物取引業保証協会会員  
 (社)埼玉県宅地建物取引業協会会員

手数料負担割合	貸主元付	借主客付	100%
手数料配分割合			100%
取引態様	専任媒介		
情報公開日	2020/3/1		
その他	なし		

敷地配置図



南側幅員約6m公道



広域図

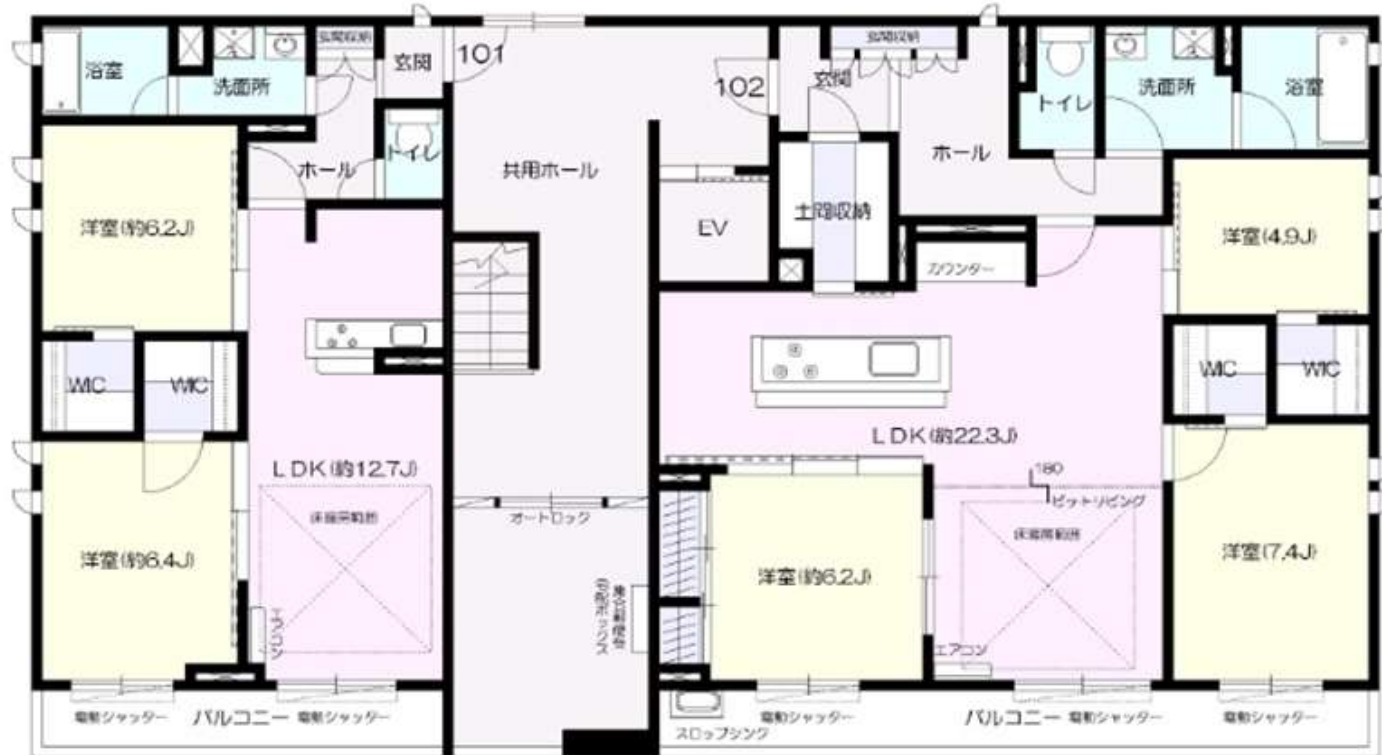


狭域図



2・3F

※図面と現況が異なる場合は、現況優先といたします。



1F



イメージCG



イメージCG

新築シャームゾン

～ホテルライク仕様～  
廊下や階段も建物内部に取り込む  
ホテルのような屋内共用空間



イメージCG

重量鉄骨造、マンションタイプ!!  
オートロック付(自動ドア)!!  
敷地内防犯カメラ設置!!

賃貸住宅業界に、  
静かな大ニュース!

SHAIの55  
採用!!

※遮音性能をL-55とし、賃貸住宅で一般的な鉄骨造のL-65の床に比べて上階からの新築音を1/2にまで低減します。  
※音の感じ方には個人差があり、「シャイ55」によって必ずしも上階からの衝撃音が1/2になったと感じるわけではありません。

※現況と図面が異なる場合は、現況優先といたします。※先着順につき、万一、成約済の際はご了承くださいませ。