

賃貸
マンション

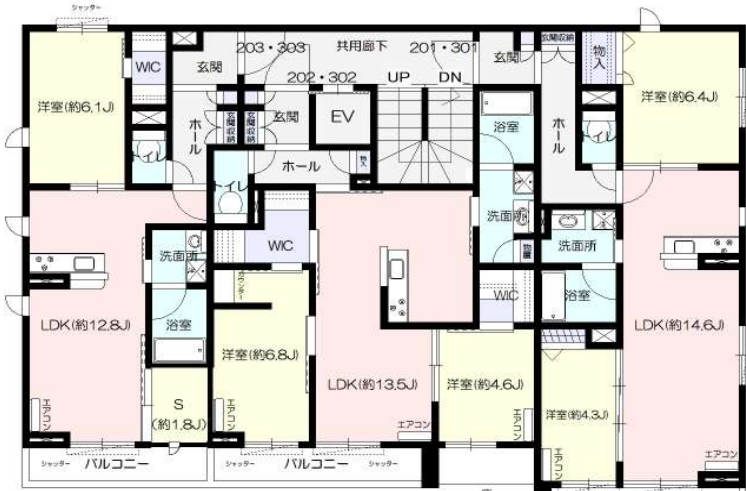
賃料
115,000～176,000円
(●非課税 税込)

交通

JR宇都宮線「土呂」駅徒歩15分
東武野田線「大宮公園」駅徒歩2分

物件名称

仮称)さいたま市大宮区寿能町1丁目シャームゾン



2F 2駅2路線利用可能!!
駅近!!
「大宮公園」駅徒歩2分!!



1F 内廊下、ホテルライク!!
エレベーター付!!

新築シャームゾン
～ホテルライク仕様～

日照条件良好!!

重量鉄骨造、マンションタイプ!!
オートロック付!!

ZEHシャームゾン!!

【ゼロ・エネルギー・ハウス】

太陽光発電システム搭載で
光熱費がお得!!
停電時でも安心!!

南西向き西角	南西向き	南西向き東角
303 1SLDK 50.70㎡	302 2LDK 61.40㎡	301 2LDK 61.78㎡
13.0万円	17.6万円	17.5万円
203 1SLDK 50.70㎡	202 2LDK 61.40㎡	201 2LDK 61.78㎡
12.7万円	17.3万円	17.2万円
103 1SLDK 50.70㎡	102 1LDK 47.25㎡	101 2LDK 58.75㎡
12.5万円	11.5万円	16.7万円

Sha Maison



賃貸住宅業界に、
静かな大ニュース!



採用!!

※音響性能をL-55L、賃貸住宅で一般的な鉄骨造のL-65の床に比べて上層からの騒音を約1/2にまで低減します。
※音の感じ方には個人差があり、「シャイド55」によって必ずしも上層からの騒音が1/2になったと感じるわけではありません。

敷地隣接地
駐車場あり!!

現在空有*先着順
【月額11,000円】
2022年3月14日現在

積水ハウス
設計・施工!!
シャームゾン
2022年7月
竣工予定!!



*現況と図面が異なる場合は、現況優先といたします。*先着順につき、万一、成約済の際はご了承くださいませ。

通学区	大宮東小学校	徒歩 14分	大宮北中学校	徒歩 4分
-----	--------	--------	--------	-------

わかりやすい くらべやすい
めやす賃料表示

めやす賃料
129,188円～196,000円

めやす賃料とは賃料、共益費・管理費、敷引金、礼金、更新料を含み、賃料等条件の改定がないものと仮定して4年間賃貸した場合(定期借家の場合は、契約期間)の1ヶ月当たりの金額です。
※ 敷引金は、敷金の償却、保証金の償却など、預かった金銭から必ず差し引くものをいいます。
※ めやす賃料は、消費者に適切な情報を提供するための表示であり、事業者に一時金を推奨するものではありません。
※ めやす賃料は、実際の総支払額と異なる場合があります。詳しくは、不動産会社に確認ください。

所在地	さいたま市大宮区寿能町1-117-1、同所117-3 (住居表示 ● 地番)
-----	---

構造	重量鉄骨造3階建
間取	1LDK・1SLDK・2LDK
間取内訳	左図参照
専有面積	左図参照
築年	2022年7月予定

電気	東京電力
水道	公営水道(専用)
ガス	都市ガス
室内設備	浴室シャワー・追焚システム・シャンプードレッサー・エアコン(2基)・システムキッチン(3口IHコンログリル付)・室内物干金物・TVモニター付インターホン・浴室乾燥機・多機能便座・各居室照明他
その他設備	シャッター付・浴室13×18サイズ、エコジョーズ・SHAIDD55・地デジ対応・Wifi無料・エレベーター・駐輪場・ゴミスツーカー・オートロック・宅配ボックス・売電他

賃料	左図参照
共益費	1F: 月額7,000円、2・3F: 9,000円
敷金	賃料1ヶ月分
礼金	賃料2ヶ月分
仲介手数料	賃料1.1ヶ月【税込】
契約期間	2年間
火災保険	加入義務有
賃貸保証	初期費用22,000円【税込】、月額賃料総額の1% 要加入
安心サポート24プラス	要加入: 月額880円【税込】*月割(日割精算不可)
駐車場	9台分有【先着順・1住戸1台まで】月額11,000円【税込】、その他駐車場図面参照
更新料	新賃料1ヶ月分
更新手数料	無

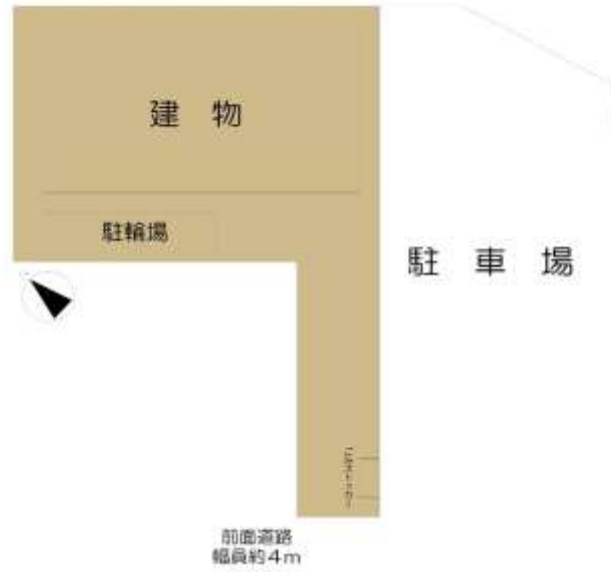
現況	7月末竣工予定
入居可能日	8月上旬予定

その他備考	ペット飼育不可 楽器演奏不可、入居審査有
-------	-------------------------

手数料負担割合	貸主 100%
手数料配分割合	借主 100%
取引態様	専任媒介
情報公開日	2022/3/12

その他	
-----	--

敷地配置図



広域図



新築シャーマゾン
～ホテルライク仕様～
日照条件良好!!
重量鉄骨造、マンションタイプ
オートロック付!!

ZEHシャーマゾン!!
【ゼロ・エネルギー・ハウス】
太陽光発電システム搭載で
光熱費がお得!!
停電時でも安心!!

賃貸住宅業界に、
新たな大ニュース!
SHAI+55
採用!!



狭域図



2F Sha Maison



1F

シャーマゾンのZEH
BELS...建築物
エネルギー性能表示制度

出資時でも安心対応

年間光熱費比較

項目	SHAI-ZEH	SHI-ZEH
年間光熱費	15	41
年間電気代	14.2	38
年間ガス代	0.8	3.0
年間総額	23,270円/年	11,870円/年
年間差額	114,000円	

エネルギー収支+0



※現況と図面が異なる場合は、現況優先といたします。※先着順につき、万一、成約済の際はご了承くださいませ。