

賃貸
アパート

賃料
69,000～108,000円
(● 非課税 ● 税込)

交通
ニューシャトル線「東宮原」駅徒歩6分
JR宇都宮線「土呂」駅徒歩25分

物件名称
仮称)本郷町シャーマゾン



**積水ハウス
設計・施工!!
シャーマゾン
2020年12月
竣工予定!!**

**住戸内
設備充実!!
3駅3路線
利用可能!!
上記に加え
JR高崎線
「宮原」駅
徒歩17分!!
周辺
商業施設
豊富!!**



【敷地配置図】



**新築シャーマゾン
～ホテルライク仕様～
日照条件良好!!
安心のセキュリティ
オートロック付!!
敷地内
防犯カメラ設置!!**



南向き西角	南向き	南向き東角
201 2LDK 69.50㎡ 10.8万円	202 1LDK 44.00㎡ 8.2万円	203 2LDK 60.75㎡ 10.3万円
101 2LDK 69.50㎡ 10.6万円	102 1DK 35.25㎡ 6.9万円	103 2LDK 60.75㎡ 10.1万円



賃貸住宅業界に、
鮮やかな大ニュース!
SHAIの55
採用!!
※遮音性能をL-55とし、賃貸住宅で一般的な鉄骨造のL-65の床に比べて上層からの衝撃音を1/2にまで低減します。
※音の感じ方には個人差があり、「シャイド55」によって必ずしも上層からの衝撃音が1/2になったと感ずるわけではありません。



所在地	さいたま市北区本郷町848 住居表示未定 (住居表示 ● 地番)
構造	軽量鉄骨造2階建
間取	1DK・1LDK・2LDK
間取内訳	左図参照
専有面積	左図参照
築年	2020年12月予定

電気	水道	ガス	室内設備	その他設備
東京電力	公営水道(専用)	都市ガス	浴室シャワー・追焚システム・シャンプードレッサー・エアコン1基・システムキッチン(3口IHコンロ付)・室内物干金物・TVモニター付インターホン・浴室乾燥機・多機能便座・各居室照明他	電動シャッター付・浴室16x18サイズ(末尾2号室は13x18)・エコジョーズ・SHAIDD55・地デジ対応・Wifi無料・駐輪場・ゴミストッカー・オートロック(自動ドア)・敷地内防犯カメラ、宅配ボックス他

賃料	左図参照
共益費	全戸共通6,000円
敷礼金	賃料1ヶ月分(ペット飼育の場合は、2ヶ月)
礼金	賃料2ヶ月分
仲介手数料	賃料1ヶ月【税別】
契約期間	2年間
火災保険	1DK:17,800円、1LDK:24,300円、2LDK:30,800円【2年間分】
賃貸保証	初期費用20,000円【税別】、月額賃料総額の1% 要加入
駐車場	4台分有【先着順・1住戸1台まで】月額7,000円【税別】、その他駐車場図面参照
更新料	新賃料1ヶ月分
更新手数料	無

現況	建築中
入居可能日	12月下旬予定

その他備考	ペット飼育可:小型犬・猫、計2匹まで 楽器演奏不可、入居審査有 電気はパレット電気より供給とします(新築及び法人契約、オール電化等は除く)。
-------	--

通学区	泰平小学校 徒歩 11 分	泰平中学校 徒歩 9 分
-----	---------------	--------------

わかりやすい くらべやすい
めやす賃料表示

めやす賃料
79,313円～120,750円

めやす賃料とは賃料、共益費・管理費、敷引金、礼金、更新料を含み、賃料等条件の改定がないものと仮定して4年間賃貸した場合(定期借家の場合は、契約期間)の1ヶ月当たりの金額です。
※ 敷引金は、敷金の償却、保証金の償却など、預かった金銭から必ず差し引くものをいいます。
※ めやす賃料は、消費者に適切な情報を提供するための表示であり、事業者が一時金を推奨するものではありません。
※ めやす賃料は、実際の総支払額と異なる場合があります。詳しくは、不動産会社に確認ください。

Sha Maison
土呂駅前
(有)土呂不動産

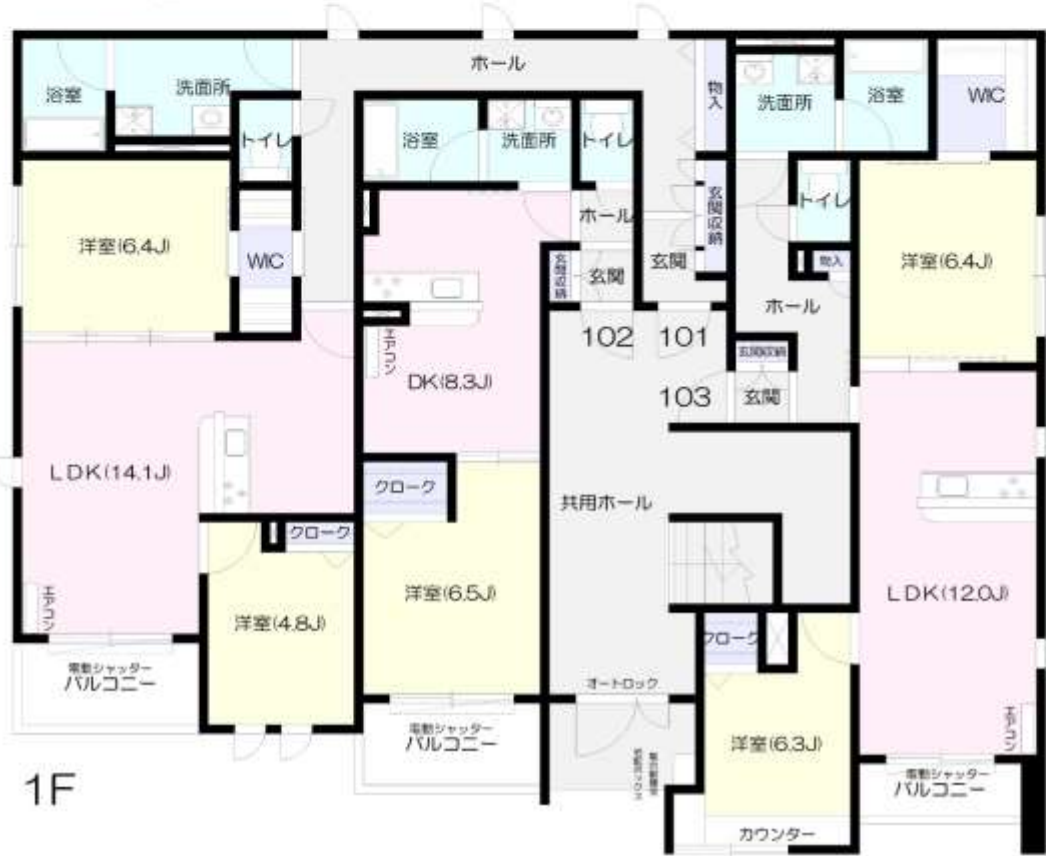
信用と誠意で奉仕する
1983年6月創業
土呂駅前
さいたま市北区土呂町2-17-1

埼玉県知事免許(10)第10777号
“地元一筋”
(有)土呂不動産

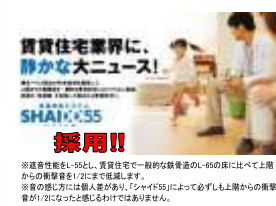
https://www.torofudosan.co.jp/
TEL:048-666-2222 FAX:048-653-2591
(社)全国宅地建物取引業保証協会会員
(社)埼玉県宅地建物取引業協会会員

手数料負担割合	貸主	借主	100%
手数料配分割合	貸主	借主	100%
取引態様	専任媒介		
情報公開日	2020/8/5		

その他



新築シャームゾン
 ~ホテルライク仕様~
日照条件良好!!



安心のセキュリティ
 オートロック付!!
 敷地内
 防犯カメラ設置!!

【敷地配置図】



積水ハウス設計・施工!!
シャームゾン
2020年12月竣工予定!!

住戸内設備充実!!
3駅3路線利用可能!!
 上記に加え
JR高崎線「宮原」駅徒歩17分!!
周辺商業施設豊富!!



※現況と図面が異なる場合は、現況優先といたします。※先着順につき、万一、成約済の際はご了承くださいませ。