

賃貸
アパート

賃料

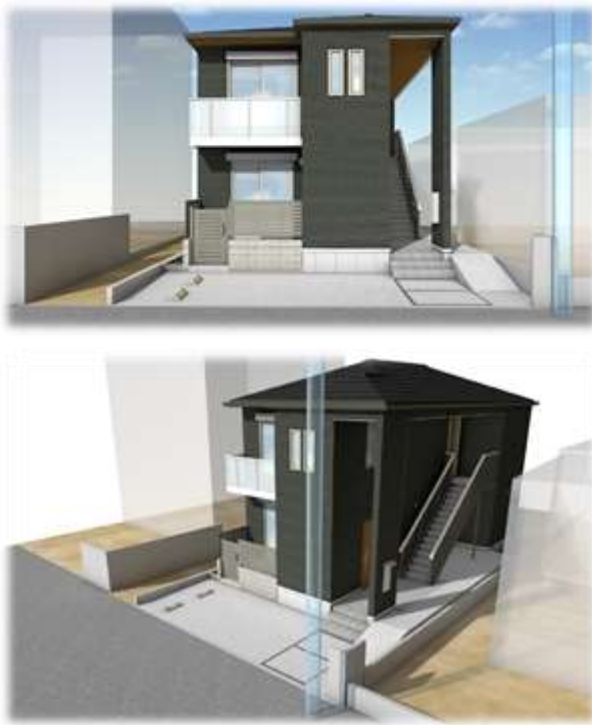
120,000円
(●非課税 税込)

交通

JR宇都宮線「土呂」駅徒歩4分

物件名称

仮称)さいたま市北区土呂町2丁目シャーマゾン



ZEHシャーマゾン!!
【ゼロ・エネルギー・ハウス】
太陽光発電システム搭載で光熱費がお得!!
日照条件良好!!

Wifi無料!! 2021年12月下旬竣工予定!!

※現況と図面が異なる場合は、現況優先といたします。※先着順につき、万一、成約済の際はご了承くださいませ。

通学区	大砂土小学校	徒歩 12 分	土呂中学校	徒歩 14 分
-----	--------	---------	-------	---------

わかりやすい くらべやすい
めやす賃料表示

めやす賃料
131,500円

めやす賃料とは賃料、共益費・管理費、敷引金、礼金、更新料を含み、賃料等条件の改定がないものと仮定して4年間賃借した場合(定期借家の場合、契約期間)の1ヶ月当たりの金額です。
※ 敷引金は、敷金の償却、保証金の償却など、預かった金銭から必ず差し引くものをいいます。
※ めやす賃料は、消費者に適切な情報を提供するための表示であり、事業者に一時金を推奨するものではありません。
※ めやす賃料は、実際の総支払額と異なる場合があります。詳しくは、不動産会社に確認ください。

新築シャーマゾン
土呂駅東口徒歩4分!!



ペット飼育相談可能!!
*詳細はスタッフまで!!



賃貸住宅業界に、
静かな大ニュース!
SHAI×SS
採用!!

※遮音性能をL-55とし、賃貸住宅で一般的な鉄骨造のL-65の床に比べて上層からの騒音音を1/10まで低減します。
※音の感じ方には個人差があり、「シャイド55」によって必ずしも上層からの騒音音が1/10になったと感じるわけではありません。

南西向き1フロア1戸
201
2LDK
58.38㎡
12.0万円
1F
オーナー宅



所在地	さいたま市北区土呂町2丁目68-18 (住居表示 ● 地番)
構造	軽量鉄骨造2階建
間取	2LDK
間取内訳	左図参照
専有面積	58.38㎡
築年	2021年12月

電気	東京電力
水道	公営水道(専用)
ガス	都市ガス
室内設備	浴室シャワー・追焚システム・シャンプードレッサー・エアコン1基・システムキッチン(3口IHコンロ付)・室内物干金物・TVモニター付インターホン・浴室乾燥機・多機能便座・各居室照明他
その他設備	シャッター付・浴室13×17サイズ・ZEH・エコジョーズ・SHAI×SS・地デジ対応・Wifi無料・宅配ボックス他

賃料	月額120,000円
共益費	月額4,000円
敷金	賃料1ヶ月分
礼金	賃料2ヶ月分
仲介手数料	賃料1.1ヶ月【税込】
契約期間	2年間
火災保険	2LDK:30,800円【2年間分】
賃貸保証	初期費用22,000円【税込】、月額賃料総額の1% 要加入
安心サポート24プラス	要加入:月額880円【税込】*月割(日割精算不可)
駐車場	無
更新料	新賃料1ヶ月分
更新手数料	無

現況	建築中
入居可能日	2021年12月下旬予定

その他備考	ペット飼育可【小型犬2匹まで】 (ライフアシスト加入の上、敷金+1ヶ月) 楽器演奏不可、入居審査有
-------	---



信用と誠意で奉仕する
1983年6月創業
土呂駅東口駅前
さいたま市北区土呂町2-17-1

埼玉県知事免許(10)第10777号
“地元一筋”
(有)土呂不動産

https://www.torofudosan.co.jp/
TEL:048-666-2222 FAX:048-653-2591
(社)全国宅地建物取引業保証協会会員
(社)埼玉県宅地建物取引業協会会員

手数料負担割合	貸主 100%
手数料配分割合	借主 100%
取引態様	専任媒介
情報公開日	2021/8/29

その他