

**chintai**

Fresh handbill of limitation Toro peripheral

# 1R-1LDK

「土呂周辺限定」の新鮮な「賃貸物件情報」

Middle  
of  
April

4月中旬版



ShaMaison  
※※ハウス系列のお部屋もシャーマゾンショップ Shop

TORO REAL ESTATE  
橋本ハウス不動産ネットワーク

“地元一筋”

有限会社 **土呂不動産**

TEL:048(666)2222 FAX:048(653)2591

2024/4/8 作成

土呂エリアで「Customer Satisfaction No.1」宣言!!

<https://www.torofudosan.co.jp>

当冊子は、「土呂周辺限定」おすすめ「1R-1LDK」プランの賃貸物件情報集です。  
ご希望住戸の内見等お問合せの際は、物件番号または物件名称をお伝えくださいませ。  
掲載物件以外にも多数物件がございます。  
なお、当社はほぼ毎日新物件の入荷、成約物件の削除を実施しております。  
当冊子記載の物件有無は、日々変化いたしますことを予めご理解くださいませ。  
当社ホームページも是非ご覧下さいね。(https://www.torofudosan.co.jp/)

当チラシ掲載物件以外にも物件情報がございます。是非ご来店くださいませ!!

新築・中古・戸建・マンション…  
土呂エリア「売買情報」も弊社にお任せください!!

弊社ご案内図



JR宇都宮線「土呂」駅東口目の前。  
シャーマゾンショップの看板が目印です。  
住所  
埼玉県さいたま市北区土呂町2-17-1  
電話  
048-666-2222  
営業時間  
10時-18時（火曜・水曜定休）

賃貸  
マンション

賃料

65,000円

(● 非課税 ● 税込)

交通

JR宇都宮線「土呂」駅徒歩15分  
ニューシャトル線「加茂宮」駅徒歩11分

物件名称

ラ・ルーチェ



2駅2路線  
利用可能!!  
上記以外に  
ニューシャトル線  
「加茂宮」駅  
徒歩11分も  
利用可能!!



1F 内観イメージ

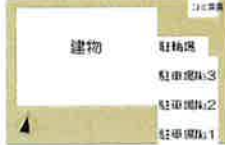
重量鉄骨造  
マンションタイプ!!  
オートロック付!!  
防犯カメラ設置!!

ペット飼育  
相談可!!



2F, 3F 内観イメージ

【敷地配置図】



南向き西向き	南向き	南向き東向き
303 1LDK 44.16㎡ 成約済	302 1K 33.81㎡ 成約済	301 2LDK 56.31㎡ 成約済
205 1LDK 44.16㎡ 成約済	202 1K 33.81㎡ 6.5万円 成約済	201 2LDK 56.31㎡ 成約済
103 1LDK 44.16㎡ 成約済	102 1K 33.81㎡ 成約済	101 1LDK 39.31㎡ 成約済

広域図



狭域図



所在地  
さいたま市北区宮原町1-166-10  
(● 住居表示 ● 地番)

構造	重量鉄骨造3階建
間取	左図参照
間取内訳	左図参照
専有面積	左図参照
築年	2018年4月

電気	東京電力(専用)
水道	公営水道(専用)
ガス	都市ガス(専用)
室内設備	浴室シャワー・追焚システム・シャンプードレッサー・エアコン1基・システムキッチン(3口IH付)・室内物干金物・TVモニター付インターホン・浴室乾燥機・多機能便座・埋込照明他
その他設備	電動シャッター付・CATV・地デジ対応・インターネット光対応・駐輪場・浴室(13×18)・SHADD55・ゴミスリッカー・オートロック・敷地内防犯カメラ他

賃料	月額65,000円
共益費	全戸共通7,000円
敷金	賃料1ヶ月分
礼金	賃料1.5ヶ月分
仲介手数料	賃料1.1ヶ月【税込】
契約期間	2年間
火災保険	加入義務有
賃貸保証	初期費用33,000円【税込】、月額賃料総額の2% 要加入
SHM ライフ SUPPORT24	要加入:月額880円【税込】*月割(日割精算不可)
駐車場	空有【2024年3月22日現在】賃料9,130円【税込】、その他駐車場別途
更新料	新賃料1ヶ月分
更新手数料	無

現況	5月中旬退室予定
入居可能日	5月下旬予定

その他備考	ペット飼育可【小型犬1匹まで、ペット飼育の際は敷金+1ヶ月、ライフアシストクラブ加入要】 楽器演奏不可、入居審査有
-------	--

積水ハウス設計・施工!!  
2018年4月竣工!!

Shal Maison  
SEKISUI HOUSE



※現況と図面が異なる場合は、現況優先いたします。※先着順につき、万一、成約済の際はご了承くださいませ。

通学区	大砂土小学校	徒歩 10 分	植竹中学校	徒歩 6 分
-----	--------	---------	-------	--------

わかりやすい くらべやすい めやす賃料  
めやす賃料 表示 75,386円

めやす賃料とは賃料、共益費・管理費、敷引金、礼金、更新料を含み、賃料等条件の改定がないものと仮定して4年間賃借した場合(定期借家の場合)、契約期間)の1ヶ月当たりの金額です。  
※ 敷引金は、敷金の返却、保証金の庫却など、預かった金額から必ず差し引くものを含みます。  
※ めやす賃料は、消費者に適切な情報を提供するための表示であり、事業者に一時金を推奨するものではありません。  
※ めやす賃料は、実際の支払額と異なる場合があります。詳しくは、不動産会社にご確認ください。

Shal Maison Shop  
(有)土呂不動産  
無料VR体験サービス

信用と誠意で奉仕する  
1983年6月創業  
土呂駅東口駅前  
さいたま市北区土呂町2-17-1

埼玉県知事免許(11)第1077号  
“地元一筋”  
(有)土呂不動産

https://www.torofudosan.co.jp/  
TEL:048-666-2222 FAX:048-653-2591  
(社)全国宅地建物取引業保証協会会員  
(社)埼玉県宅地建物取引業協会会員

手数料負担割合	貸主	借主	100%
手数料配分割合	元付	寄付	100%
取引態様	専任媒介		
情報公開日	2024/4/8		

その他



賃貸  
アパート

賃料  
**76,000**円  
(● 非課税 ● 税込)

交通  
JR宇都宮線「土呂」駅徒歩12分

物件名称  
**パルテ**



**積水ハウス施工!!  
高仕様設備!!**  
ヤオコー、ステラタウン等アクセス良好!!  
平成20年8月築、築後賃貸アパート

201 1LDK 47.08㎡ 成約済	202 1LDK 47.08㎡ 7.6万円
非賃貸	

所在地  
さいたま市北区植竹町1-595  
(● 住居表示 ● 地番)

構造	造	軽量鉄骨造2階建
間取	取	1LDK
間取内訳	取	左図参照
専有面積	積	左図参照
築年	月	2008年8月



高層住戸  
202号室  
賃料  
76,000円  
共益費  
4,500円



電	気	東京電力
水	道	公営水道(専用)
ガ	ス	都市ガス
室内設備	備	浴室シャワー・追焚システム・シャンプードレッサー・エアコン1基・システムキッチン・対面カウンターキッチン・室内物干金物・TVモニター付インターホン 他
その他設備	備	バルコニー・地デジ対応・インターネット光対応 他



賃料	料	月額76,000円
共益費	費	月額4,500円
敷金	金	賃料1ヶ月分
礼金	金	賃料1.5ヶ月分
仲介手数料	料	賃料1.1ヶ月【税込】
契約期間	間	2年間
火災保険	保	加入義務有
賃貸保証	証	初期費用33,000円【税込】、月額賃料総額の2% 要加入
SHM ライフ SUPPORT24		要加入:月額880円【税込】*月割(日割精算不可)
駐車場	場	近隣有(月額8,800円【税込】[別契約])2020年10月1日
更新料	料	新賃料1ヶ月分
更新手数料	料	無

通学区  
植竹小学校 徒歩 4 分  
植竹中学校 徒歩 12 分

現況	況	5月上旬退室予定
入居可能日	日	5月下旬予定

その他備考  
ペット飼育不可、楽器演奏不可、入居審査有

わかりやすい くらやすい めやす賃料  
**めやす賃料 表示 84,459円**

めやす賃料とは賃料、共益費・管理費、敷引金、礼金、更新料を含み、賃料等条件の改定がないものと仮定して4年間賃借した場合(定期借家の場合、契約期間)の1ヶ月当たりの金額です。  
※ 敷引金は、敷金の償却、保証金の償却など、預かった金銭から必ず差し引くものもありません。  
※ めやす賃料は、消費者に適切な情報を提供するための表示であり、事業者に一時的な借入を借入するものではありません。  
※ めやす賃料は、実際の収支状況と異なる場合があります。詳しくは、不動産会社にご確認ください。

ShaMaison Shop  
(有)土呂不動産

信用と誠意で奉仕する  
1983年6月創業  
土呂駅東口駅前  
さいたま市北区土呂町2-17-1

埼玉県知事免許(11)第10777号  
“地元一筋”  
**(有)土呂不動産**

https://www.torofudosan.co.jp/  
TEL:048-666-2222 FAX:048-653-2591  
(社)全国宅地建物取引業保証協会会員  
(社)埼玉県宅地建物取引業協会会員

手数料負担割合	賃主	借主	100%
手数料配分割合	元付	寄付	100%
取引態様	専任媒介		
情報公開日	2024/4/8		

その他

賃貸  
アパート

賃料

**78,000**円  
(●非課税) (税込)

交通

JR宇都宮線「土呂」駅徒歩7分

物件名称

**スプリングハイツ**



ShaMaison

SEKISUI HOUSE

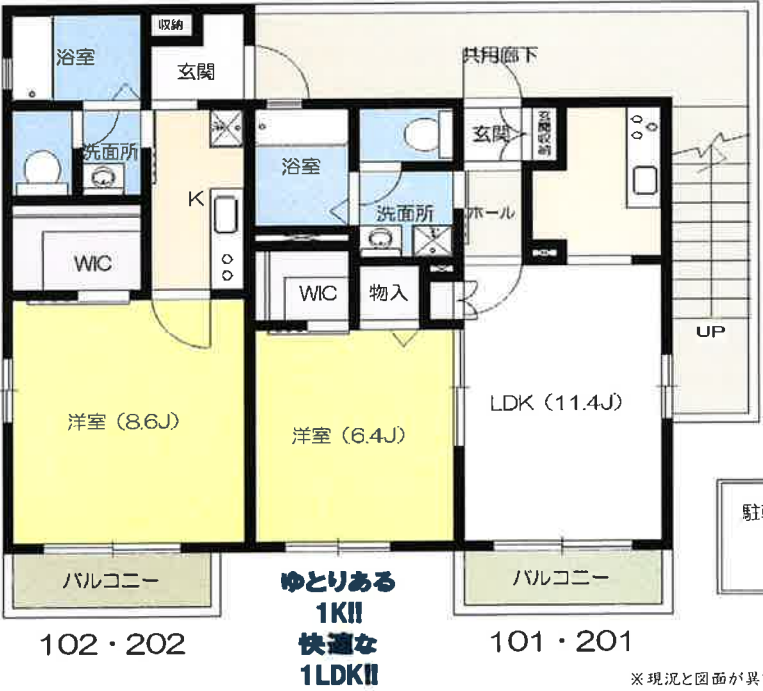
单身の方から  
デインクスの方  
まで!!

南向き器具	南向き器具
202 1K 29.96㎡ 成約済	201 1LDK 42.36㎡ 7.8万円 成約済
102 1K 29.96㎡ 成約済	101 1LDK 42.36㎡ 成約済

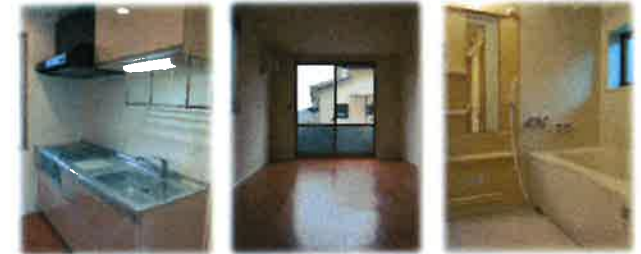
所在地

さいたま市北区土呂町二丁目78-2  
(●住居表示) (地番)

構造	造	軽量鉄骨造2階建
間取	取	1K・1LDK
間取内訳	取	左図参照
専有面積	取	左図参照
築年	月	2009年1月



積水ハウス施工!! 高仕様設備!!  
隔当り良好!! 住環境良好!!



電	気	東京電力(専用)
水	道	公営水道(専用)
ガ	ス	都市ガス(専用)
室内設備	備	浴室シャワー・追焚システム(1Kフラン除く)・ジャンプドレッシング・エアコン1基・システムキッチン(1K:2口、1LDK:3口)・室内物干金物・TVモニター付インターホン・24時間換気システム 他
その他設備	備	駐輪所・バルコニー・地デジ対応・インターネット光対応、Wifi無料他

賃料	料	左図参照
共益費	費	全戸共通5,000円
敷金	金	賃料1ヶ月分
礼金	金	賃料1ヶ月分
仲介手数料	料	賃料1.1ヶ月【税込】
契約期間	間	2年間
火災保険	保	加入義務有
賃貸保証	証	初期費用33,000円【税込】、月額賃料総額の2% 要加入
SHM ライフ SUPPORT24		要加入:月額880円【税込】*月割(日割精算不可)
駐車場	場	近隣有(月額6,600円【税込】)2024年4月2日現在
更新料	料	新賃料1ヶ月分
更新手数料	料	無

現況	況	4月下旬退室予定
入居可能日	日	5月中旬予定

その他備考

ペット飼育不可  
楽器演奏不可、入居審査有

通学区

大砂土小学校 徒歩 13 分      土呂中学校 徒歩 7 分

わかりやすい くらべやすい めやす賃料

**めやす賃料 表示**      **87,063円**

めやす賃料とは賃料、共益費・管理費、敷引金、礼金、更新料を含み、賃料等条件の改定がないものと仮定して4年間賃借した場合(定期借家の場合)、契約期間)の1ヶ月当たりの金額です。  
※ 敷引金は、敷金の償却、保証金の償却など、積った金額から必ず引くものをいいます。  
※ めやす賃料は、消費者に適切な情報を提供するための表示であり、事業者に一時的金を推奨するものではありません。  
※ めやす賃料は、実際の総支払額と異なる場合があります。詳しくは、不動産会社にご確認ください。

ShaMaison Shop

(有)土呂不動産

信用と誠意で奉仕する  
1983年6月創業

土呂駅東口駅前  
さいたま市北区土呂町2-17-1

埼玉県知事免許(11)第1077号  
“地元一筋”  
**(有)土呂不動産**

<https://www.torofudosan.co.jp/>  
TEL:048-666-2222 FAX:048-653-2591

(社)全国宅地建物取引業保証協会会員  
(社)埼玉県宅地建物取引業協会会員

手数料負担割合	賃主	借主	100%
手数料配分割合	元付	寄付	100%
取引態様	専任媒介		
情報公開日	2024/4/8		

その他



賃貸  
マンション

賃料

78,000円

(●非課税) (税込)

交通

JR宇都宮線「土呂」駅徒歩5分

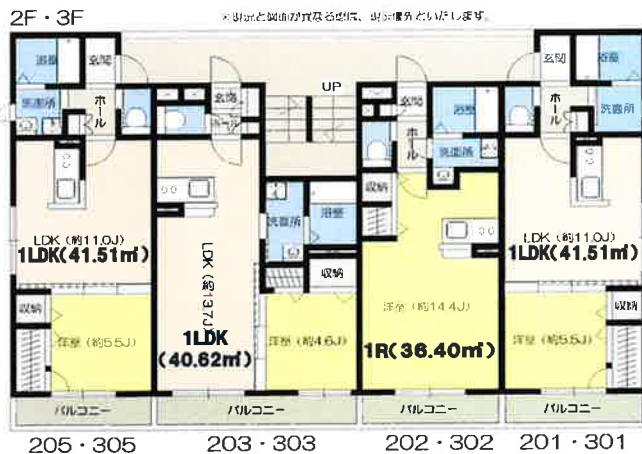
物件名称

Madre(マードレ)

1F



※105と101の間が共用スペース、103と102の間が共用スペースです。



マンションタイプIIオートロック付!!

※現況と図面が異なる場合は、現況優先といたします。※先着順につき、万一、成約済の際はご了承くださいませ。



Shai Maison  
SEKISUI HOUSE  
積水ハウス  
設計・施工!!



西向き1号棟	西向き2号棟	西向き3号棟	西向き4号棟
305 1LDK 41.51㎡ 成約済	303 1LDK 40.62㎡ 成約済	302 1R 36.40㎡ 成約済	301 1LDK 41.51㎡ 7.8万円
205 1LDK 41.51㎡ 成約済	203 1LDK 40.62㎡ 成約済	202 1R 36.40㎡ 成約済	201 1LDK 41.51㎡ 成約済
105 1LDK 41.51㎡ 成約済	103 1LDK 40.62㎡ 成約済	102 1R 36.40㎡ 成約済	101 1K 33.37㎡ 成約済



平成22年3月竣工!!

土呂駅東口徒歩5分!!  
2010年3月築、  
積水ハウス施工、  
シャームゾン!!

駐車場:7,700円(別契約)  
※先着順  
2024年3月21日現在空無

築浅!駅近!シャームゾン!!



通学区 大砂土小学校 徒歩 13分 土呂中学校 徒歩 11分

所在地 さいたま市北区土呂町2-67-5  
(●住居表示) (地番)

構造 重量鉄骨造3階建  
間取内 1R・1K・1LDK  
間取内 左図参照  
専有面積 左図参照  
築年 2010年3月

電気 東京電力  
水道 公営水道(専用)  
ガス 都市ガス  
室内設備 浴室シャワー・追焚システム・シャンブドレッサー・エアコン1基・システムキッチン・室内物干金物・TVモニター付インターホン・24時間換気システム他  
その他設備 オートロック・1F電動シャッター・バルコニー・地デジ対応・インターネット光対応 他

賃料 月額78,000円  
共益費 月額4,500円  
敷金 賃料1ヶ月分  
礼金 賃料1.5ヶ月分  
仲介手数料 賃料1.1ヶ月【税込】  
契約期間 2年間  
火災保険 加入義務有  
賃貸保証 初期費用33,000円【税込】、月額賃料総額の1% 要加入  
SHM ライフ SUPPORT24 要加入:月額880円【税込】\*月割(日割精算不可)  
駐車場 月額7,700円【税込】(先着順)2024年3月21日現在空無  
更新料 新賃料1ヶ月分  
更新手数料 無

現況 2024年4月中旬退室予定  
入居可能日 2024年5月上旬予定

その他備考 ペット飼育不可  
楽器演奏不可、入居審査有

わかりやすい くさやすい めやす賃料  
めやす賃料 表示 86,563円

めやす賃料とは賃料、共益費・管理費、敷引金、礼金、更新料を含み、賃料等条件の改定がないものと仮定して4年間賃借した場合(定期借家の場合)、契約期間)の1ヶ月当たりの金額です。  
※ 敷引金は、敷金の償却、保証金の償却など、預かった金銭から必ず差し引くものも含まれます。  
※ めやす賃料は、消費者に適切な情報を提供するための表示であり、事業者に一時的な金銭を借受するものではありません。  
※ めやす賃料は、実際の転賃額と異なる場合があります。詳しくは、不動産会社にご確認ください。

Shai Maison Shop

信用と誠意で奉仕する  
1983年6月創業

埼玉県知事免許(11)第1077号  
“地元一筋”

https://www.torofudosan.co.jp/  
TEL:048-666-2222 FAX:048-653-2591

手数料負担割合	貸主	借主	100%
手数料配分割合	元付	専付	100%
取引態様	専任媒介		
情報公開日	2024/4/8		

その他

(社)全国宅地建物取引業保証協会会員  
(社)埼玉県宅地建物取引業協会会員

土呂駅東口駅前  
さいたま市北区土呂町2-17-1

(有)土呂不動産



賃貸  
マンション

賃料

79,000円

(● 非課税) (税込)

交通

JR宇都宮線「土呂」駅徒歩5分

物件名称

ディアコート

土呂駅東口徒歩5分!! 住環境良好!! 2010年3月竣工!!

Sha Maison



全戸南向き!!  
陽当り良好!!

オートロック、防犯カメラで安心!!  
オール電化でお得!!



駅近!!

築水ハウス  
シャーマン

南向3階角	南向3	南向3	南向3東向き
305 2LDK 67.32㎡ 成約済	303 1LDK 50.05㎡ 成約済	302 1LDK 50.05㎡ 成約済	301 2LDK 60.70㎡ 成約済
205 2LDK 67.32㎡ 成約済	203 1LDK 50.05㎡ 成約済	202 1LDK 50.05㎡ 成約済	201 2LDK 60.70㎡ 成約済
105 2LDK 67.32㎡ 成約済	103 1LDK 50.05㎡ 成約済	102 1LDK 50.05㎡ 7.9万円	101 2LDK 60.70㎡ 成約済



所在地 さいたま市北区土呂町2-68-7  
(● 住居表示) (地番)

構造 重鉄骨造3階建  
間取 1LDK・2LDK  
間取内訳 左図参照  
専有面積 左図参照  
築年 2010年3月

電気 東京電力  
水道 公営水道(専用)  
ガス -(オール電化)  
室内設備 エコキュート、浴室シャワー・追焚システム・シャンプードレッサー・エアコン1基・システムキッチン・室内物干金物・TVモニター付インターホン・24時間換気システム他  
その他設備 Wifi無料、オートロック・1Fシャッター・バルコニー・地デジ対応・インターネット対応・防犯カメラ2台 他

賃料 月額79,000円  
共益費 月額5,500円  
敷金 賃料1.0ヶ月分  
礼金 賃料1.5ヶ月分  
仲介手数料 賃料1.1ヶ月[税込]  
契約期間 2年間  
火災保険 加入義務有  
賃貸保証 初期費用33,000円[税込]、月額賃料総額の2% 要加入  
SHM ライフ SUPPORT24 要加入:月額880円[税込]\*月割(日割精算不可)  
駐車場 月額7,700円[税込](先着順)2023年2月27日現在空有  
更新料 新賃料1.0ヶ月分  
更新手数料 無

現況 4月下旬退室予定  
入居可能日 5月下旬予定

その他備考 ペット飼育不可  
楽器演奏不可、入居審査有

わかりやすい くらべやすい めやす賃料  
めやす賃料 表示 88,615円

めやす賃料とは賃料、共益費・管理費、敷引金、礼金、更新料を含み、賃料条件の改定がないものと仮定して4年間賃借した場合(定期借家の場合は、契約期間)の1ヶ月当たりの金額です。  
※ 敷引金は、敷金の償却、保証金の償却など、預かった金額から必ず差し引くものをいいます。  
※ めやす賃料は、消費者に適切な情報を提供するための表示であり、事業者に一時的な資金を確保するものではありません。  
※ めやす賃料は、実際の総支払額と異なる場合があります。詳しくは、不動産会社にご確認ください。

Sha Maison  
Shop  
(有)土呂不動産

信用と誠意で奉仕する  
1983年6月創業  
土呂駅東口駅前  
さいたま市北区土呂町2-17-1

埼玉県知事免許(11)第1077号  
“地元一筋”  
(有)土呂不動産

https://www.torofudosan.co.jp/  
TEL:048-666-2222 FAX:048-653-2591  
(社)全国宅地建物取引業保証協会会員  
(社)埼玉県宅地建物取引業協会会員

手数料負担割合	貸主	借主	100%
手数料配分割合	貸主	借主	100%
取引態様	専任媒介		
情報公開日	2024/4/8		

その他



賃貸  
アパート

賃料

87,000円

(●非課税) 税込

交通

ニューシャトル線「東宮原」駅徒歩6分

JR宇都宮線「土呂」駅徒歩25分

物件名称

グランシクル

所在地 さいたま市北区本郷町848  
(●住居表示) (地番)

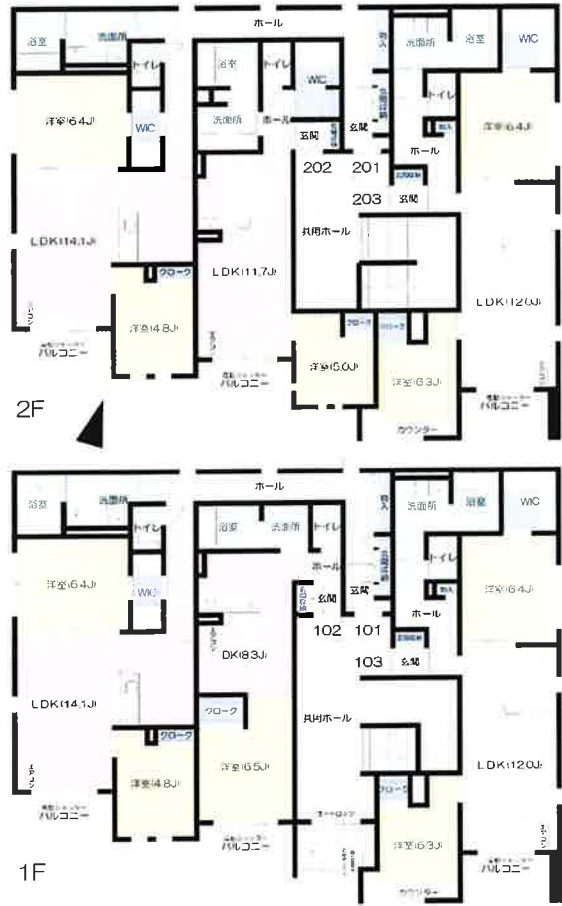
構造	造	軽量鉄骨造2階建
間取	取	1DK・1LDK・2LDK
間取内訳	取	左図参照
専有面積	取	左図参照
築年	取	2020年12月築

電気	気	東京電力
水道	道	公営水道(専用)
ガス	ス	都市ガス
室内設備	備	浴室シャワー・追焚システム・シャンプードレッサー・エアコン1基・システムキッチン(3口IHコンロ付)・室内物干金物・TVモニター付インターホン・浴室乾燥機・多機能便座・各居室照明他
その他設備	備	電動シャッター付・浴室16×18サイズ(末尾2号室は13×18)・エコジョーズ・SH-AIDD55・地デジ対応・WiFi無料・駐輪場・ゴミステッカー・オートロック・敷地内防犯カメラ、宅配ボックス他

賃料	料	月額87,000円
共益費	費	全戸共通6,500円
礼金	金	賃料1ヶ月分(ペット飼育の場合は、2ヶ月)
仲介手数料	料	賃料1.5ヶ月分
契約期間	間	賃料1.1ヶ月【税込】
火災保険	険	2年間
賃貸保証	証	加入義務有
SHMライフSUPPORT24		初期費用33,000円【税込】、月額賃料総額の2% 要加入
駐車場	場	要加入:月額880円【税込】*月割(日割精算不可)
更新料	料	空有(先着順)住戸1台まで1月額7,700円【税込】2023年12月9日現在
更新手数料	料	新賃料1ヶ月分
		無

現況	況	4月下旬退室予定
入居可能日	日	5月中旬予定

その他備考 ペット飼育可:小型犬・猫、計2匹まで 楽器演奏不可、入居審査有



積水ハウス  
設計・施工!!  
シャーマン  
2020年12月  
竣工!!

住戸内  
設備充実!!  
3駅3路線  
利用可能!!  
上記に加え  
JR高崎線  
「宮原」駅  
徒歩17分!!  
周辺  
商業施設  
豊富!!



201 2LDK 69.50㎡ 成約済	202 1LDK 44.00㎡ 8.7万円 成約済	203 2LDK 60.75㎡ 成約済
101 2LDK 69.50㎡ 成約済	102 1DK 35.25㎡ 成約済	103 2LDK 60.75㎡ 成約済



賃貸住宅業界に、  
静かな大ニュース!  
SHAI+55  
採用!!  
※賃貸住宅業界に「SHAI+55」を採用することで、品質を向上させ、住戸の魅力を向上させることにより、入居率の向上が期待されます。

ShalMaison SEKISUI HOUSE



【敷地配置図】  
築浅シャーマン  
~ホテルライク仕様~  
日照条件良好!!  
安心のセキュリティ  
オートロック付!!  
敷地内  
防犯カメラ設置!!

通学区 泰平小学校 徒歩 11 分 泰平中学校 徒歩 9 分

わかりやすい くらべやすい めやす賃料  
めやす賃料 表示 98,032円

めやす賃料とは賃料、共益費・管理費、敷引金、礼金、更新料を含み、賃料等条件の改定がないものと仮定して4年間貸借した場合(定期借家の場合)、契約期間)の1ヶ月当たりの金額です。  
※敷引金は、敷金の償却、保証金の償却など、預かった金額から必ず差し引くものをいいます。  
※めやす賃料は、消費者に適切な情報を提供するための表示であり、事業者が一時金を推奨するものではありません。  
※めやす賃料は、実際の収支と異なる場合があります。詳しくは、不動産会社にご確認ください。

ShalMaison Shop  
(有)土呂不動産  
埼玉県知事免許(11)第10777号

信用と誠意で奉仕する  
1983年6月創業  
土呂駅東口駅前  
さいたま市北区土呂町2-17-1

埼玉県知事免許(11)第10777号  
“地元一筋”  
(有)土呂不動産

https://www.torofudosan.co.jp/  
TEL:048-666-2222 FAX:048-653-2591  
(社)全国宅地建物取引業保証協会会員  
(社)埼玉県宅地建物取引業協会会員

手数料負担割合	貸主	借主	100%
手数料配分割合	元付	寄付	100%
取引態様	専任媒介		
情報公開日	2024/4/8		

その他



賃貸  
マンション

賃料  
115,000~173,000円  
(●非課税) (税込)

交通  
JR宇都宮線「土呂」駅徒歩15分  
東武野田線「大宮公園」駅徒歩2分

物件名称  
ヴィアソーレ大宮公園



2F  
2駅2路線利用可能!!  
駅近!!  
「大宮公園」駅徒歩2分!!



1F  
内廊下、ホテルライク!!  
エレベーター付!!



築浅シャーマゾン  
~ホテルライク仕様~

日照条件良好!!

重量鉄骨造、マンションタイプ!!  
オートロック付!!

ZEHシャーマゾン!!  
【ゼロ・エネルギー・ハウス】

太陽光発電システム搭載で  
光熱費がお得!!  
停電時でも安心!!



賃貸住宅業界に、  
静かな大ニュース!  
SHAI+SS  
採用!!



権水ハウス  
設計・施工!!  
シャーマゾン  
2022年7月  
竣工!!

敷地隣接地  
駐車場あり!!  
現在所有車6台  
【月額11,000円】  
2024年3月21日現在



南西向き西向き	南西向き	南西向き東向き
303 1SLDK 50.70㎡ 成約済	302 2LDK 61.40㎡ 成約済	301 2LDK 61.78㎡ 成約済
203 1SLDK 50.70㎡ 成約済	202 2LDK 61.40㎡ 成約済	201 2LDK 61.78㎡ 17.3万円
103 1SLDK 50.70㎡ 成約済	102 1LDK 47.29㎡ 11.5万円	101 2LDK 58.79㎡ 14.8万円

Shai Maison



所在地  
さいたま市大宮区寿能町1-117-1  
(●住居表示) (地番)

構造	造	重量鉄骨造3階建
間取	取	1LDK・1SLDK・2LDK
間取内訳	内	左図参照
専有面積	積	左図参照
築年	年	2022年7月

電気	気	東京電力
水道	道	公営水道(専用)
ガス	ス	都市ガス
室内設備	備	浴室シャワー・追焚システム・シャンプードレッサー・エアコン(2基)・システムキッチン(3口IHコンロ付)・室内物干金物・TVモニター付インターホン・浴室乾燥機・多機能便座・各居室照明他
その他設備	備	シャッター付・浴室13×18サイズ、エコジョーズ・SHAIDD55+地デジ対応・Wifi無料・エレベーター・駐輪場・ゴミスツーカー・オートロック・宅配ボックス・売電他

賃料	料	左図参照
共益費	費	1F:月額7,000円、2・3F:9,000円
敷金	金	賃料1ヶ月分
礼金	金	賃料1.5ヶ月分
仲介手数料	料	賃料1.1ヶ月【税込】
契約期間	間	2年間
火災保険	保	加入義務有
賃貸保証	証	初期費用33,000円【税込】、月額賃料総額の2% 要加入
SHM ライフ SUPPORT24		要加入:月額880円【税込】*月割(日割精算不可)
駐車場	場	9台分有【先着順:1住戸1台まで】月額11,000円【税込】、その他駐車場別途参照
更新料	料	新賃料1ヶ月分
更新手数料	料	無

現況	況	101:4月下旬退室予定、102:4月下旬退室予定、201:4月下旬退室予定
入居可能日	日	101:5月中旬予定、102:5月下旬予定、201:5月中旬予定

その他備考  
ペット飼育不可  
楽器演奏不可、入居審査有

通学区  
大宮東小学校 徒歩 14 分  
大宮北中学校 徒歩 4 分

わかりやすい くばやすい めやす賃料  
めやす賃料 表示 127,990円~191,011円

めやす賃料とは賃料、共益費・管理費、敷引金、礼金、更新料を含み、賃料等条件の改定がないものと仮定して4年間賃借した場合(定期借家の場合)、契約期間)の1ヶ月当たりの金額です。  
※ 敷引金は、敷金の償却、保証金の償却など、戻った金額から必ず差し引くものを含みます。  
※ めやす賃料は、消費者に適切な情報提供するための表示であり、事業者が一時金を推奨するものではありません。  
※ めやす賃料は、実際の総支払額と異なる場合があります。詳しくは、不動産会社にご確認ください。

Shai Maison Shop  
(有)土呂不動産

信用と誠意で奉仕する  
1983年6月創業  
土呂駅東口駅前  
さいたま市北区土呂町2-17-1

埼玉県知事免許(11)第1077号  
“地元一筋”  
(有)土呂不動産

https://www.torofudosan.co.jp/  
TEL:048-666-2222 FAX:048-653-2591  
(社)全国宅地建物取引業保証協会会員  
(社)埼玉県宅地建物取引業協会会員

手数料負担割合	貸主	借主	100%
手数料配分割合	元付	寄付	100%
取引態様	専任媒介		
情報公開日	2024/4/8		

その他



賃貸 マンション  
賃料 136,000～138,000円  
● 非課税 ● 税込

交通 JR宇都宮線「土呂」駅徒歩6分

物件名称 ラフィナート ～花風～

築浅II 積水ハウス設計・施工、シャーマゾンII 2021年9月竣工II Sha Maison  
ホテルライク(内廊下型)、ZEH(ゼロ・エネルギー・ハウス)、高セキュリティII



306	301	302	303	305
1LDK 52.93㎡	1LDK 46.66㎡	1LDK 46.66㎡	2LDK 63.98㎡	1LDK 51.09㎡
成約済	成約済	13.8万円	成約済	成約済
206	201	202	203	205
1LDK 52.31㎡	1LDK 46.66㎡	1LDK 46.66㎡	2LDK 63.98㎡	1LDK 51.09㎡
成約済	13.6万円	成約済	成約済	成約済
101(2名)	102	103	105	
1LDK 51.21㎡	1LDK 46.66㎡	1SLDK 63.98㎡	1LDK 51.08㎡	
成約済	成約済	成約済	成約済	



所在地	さいたま市北区土呂町2-28-11 (● 住居表示 ● 地番)	
構造	造	重量鉄骨造3階建
建間	取	1LDK・2LDK
間取	内	取 左図参照
専有面積	積	左図参照
築年	月	2021年9月
電	気	東京電力
水	道	公営水道(専用)
ガ	ス	都市ガス
室内設備	浴室シャワー・追焚システム・シャンプートレッサー・浴室テレビ・エアコン(1基)・システムキッチン(3口IHコンロ付)・食器洗浄器・室内物干金物・TVモニター付インターホン・浴室乾燥機・24時間換気・多機能便座・各居室照明他	
その他設備	電動シャッター付・浴室13×18～16×18サイズ・エゴジョーズ20号・SHADD55・地デジ対応・Wifi無料・エレベーター・駐輪場・ゴミステッカー・オートロック・敷地内防犯カメラ2基、宅配ボックス他	

築浅シャーマゾン  
～ホテルライク仕様～  
日照条件良好!!  
重量鉄骨造、マンションタイプII  
オートロック付II  
敷地内防犯カメラ設置II  
ZEHシャーマゾンII  
【ゼロ・エネルギー・ハウス】  
太陽光発電システム搭載で  
光熱費がお得!!  
停電時でも安心!!

敷地配置図

賃貸住宅業界に、  
静かな大ニュース!  
SHAI+55  
採用!!

※建築費約33%削減し、賃貸経営で一般的な収容率の約65%に達して2割分の敷地を1割にまで確保しました。  
※建物の周辺には個人業があり、シャイ+55によってあすも上階からの騒音が軽減したと嬉しいわけではございません。

ペット飼育  
相談可!!



※現況と図面が異なる場合は、現況優先いたします。※先着順につき、万一、成約済の際はご了承くださいませ。

通学区 植竹小学校 徒歩 10分 土呂中学校 徒歩 18分

わかりやすい くらべやすい めやす賃料  
めやす賃料 表示 152,084円～154,188円

めやす賃料とは賃料、共益費・管理費、敷引金、礼金、更新料を含み、賃料等条件の改定がないものと仮定して4年間賃借した場合(定期借家の場合は、契約期間)の1ヶ月当たりの金額です。  
※ 敷引金は、敷金の償却、保証金の償却など、預かった金額から必ず差し引くものではありません。  
※ めやす賃料は、消費者に適切な情報を提供するための表示であり、事業者に一時金を推奨するものではありません。  
※ めやす賃料は、実際の収支状況と異なる場合があります。詳しくは、不動産会社にご確認ください。

賃料	料	左図参照
共益費	費	1F:月額8,000円、2・3F:月額9,000円
敷金	金	賃料1ヶ月分
礼金	金	賃料1.5ヶ月分
貸仲介手数料	料	賃料1.1ヶ月(税込)
貸借期間	間	2年間
火災保険	保	加入義務有
賃貸保証	証	初期費用33,000円(税込)、月額賃料総額の2% 要加入
SHM ライフ SUPPORT24		要加入:月額880円(税込) * 月割(日割精算不可)
駐車場	場	3台分(現在空無)【充電席1位付】台まで1月額1,000円(税込)、その他駐車場面参照
更新料	料	新賃料1ヶ月分
更新手数料	料	無

現況 空室  
入居可能日 201:即可、302:4月下旬予定

その他備考  
ペット飼育相談可  
\* ライフアシストクラブ加入、敷金+1ヶ月の上、小型犬2匹まで  
楽器演奏不可、入居審査有

Shal Maison Shop  
(有)土呂不動産

信用と誠意で奉仕する  
1983年6月創業  
土呂駅東口駅前  
さいたま市北区土呂町2-17-1

埼玉県知事免許(11)第1077号  
“地元一筋”  
(有)土呂不動産

https://www.torofudosan.co.jp/  
TEL:048-666-2222 FAX:048-653-2591  
(社)全国宅地建物取引業保証協会会員  
(社)埼玉県宅地建物取引業協会会員

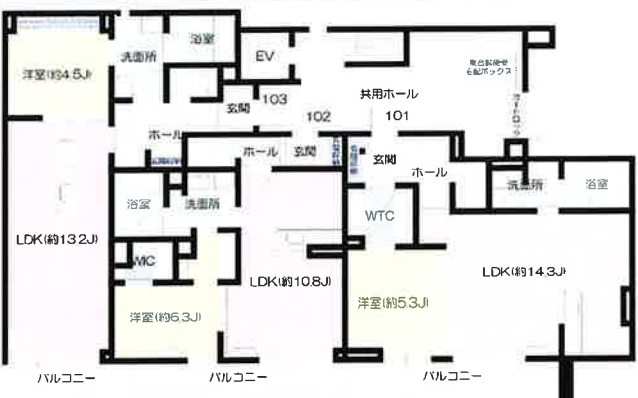
手数料負担割合	貸主	借主	100%	その他
手数料配分割合	売付	買付	100%	
取引態様	専任媒介			
情報公開日	2024/4/8			



賃貸  
マンション  
賃料  
101,000~120,000円  
(●非課税) (税込)

交通  
JR宇都宮線「土呂」駅徒歩5分

物件名称  
サンテアルブル

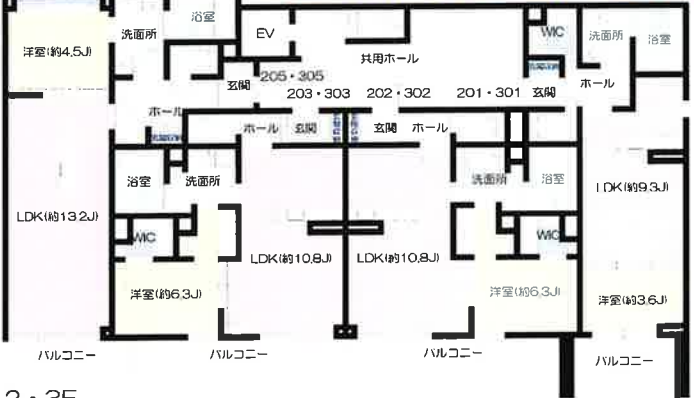


新築シャーマゾン ShaMaison  
~ホテルライク仕様~  
SEKISUI HOUSE

賃貸住宅業界に、  
静かな大ニュース!  
SHAI+55  
採用!!

305	303	302	301
1LDK 45.50㎡	1LDK 41.04㎡	1LDK 41.04㎡	1LDK 35.35㎡
11.9万円	成約済	成約済	成約済
205	203	202	201
1LDK 45.50㎡	1LDK 41.04㎡	1LDK 41.04㎡	1LDK 35.35㎡
11.7万円	成約済	成約済	成約済
103	102	101	
1LDK 45.50㎡	1LDK 41.04㎡	1LDK 49.27㎡	
11.3万円	10.1万円	12.0万円	

1F  
ZEHシャーマゾンII【ゼロ・エネルギー・ハウス】  
太陽光発電システム  
蓄電池  
省エネルギー  
省スペース  
省コスト  
省メンテナンス  
省労力  
省時間  
省ストレス  
新築!! 積水ハウス設計・施工、シャーマゾンII 2024年1月竣工予定!!  
ホテルライク(内部下置)、ZEH(ゼロ・エネルギー・ハウス)、高セキュリティ!!



所在地  
さいたま市北区土呂町2-67-33  
(●住居表示) (地番)

構造  
重量鉄骨造3階建  
間取  
1LDK  
間取内訳  
左図参照  
専有面積  
左図参照  
築年  
2024年1月

電気  
東京電力  
水道  
公営水道(専用)  
ガス  
都市ガス  
室内設備  
浴室シャワー・追焚システム・シャンプードレッサー・エアコン・システムキッチン(3口IHコンロ付)・室内物干金物・TVモニター付インターホン・浴室乾燥機・24時間換気・多機能便座・各居室照明他  
その他設備  
シャッター付(103LDKのみ電動)・浴室13×18サイズ・エコージョーズ20号・SHAI+55・地デジ対応・Wifi無料・エレベーター・駐輪場・ゴミスリッカー・オートロック・敷地内防犯カメラ、宅配ボックス、太陽光発電他

賃料  
左図参照  
共益費  
1F:月額7,000円、2・3F:月額8,000円  
敷金  
賃料0.5ヶ月分  
礼金  
賃料1ヶ月分  
仲介手数料  
賃料1.1ヶ月【税込】  
契約期間  
2年間  
火災保険  
加入義務有  
賃貸保証  
初期費用33,000円【税込】、月額賃料総額の2% 要加入  
SHM ライフ SUPPORT24  
要加入:月額880円【税込】\*月割(日割精算不可)  
駐車場  
無  
更新料  
新賃料1ヶ月分  
更新手数料  
無

現況  
完成済  
入居可能日  
即可

その他備考  
ペット飼育相談可 楽器演奏不可、入居審査有  
\*ライフアシストクラブ加入、敷金+1ヶ月の上、小型犬1匹まで  
ご入居にあたりグラモスマートロック設定費用16,500円(税込)の負担があります。

通学区  
大砂土小学校 徒歩 13分 土呂中学校 徒歩 14分

わかりやすい く5倍やすい めやす賃料  
めやす賃料 表示 112,208円~132,000円

めやす賃料とは賃料、共益費・管理費、敷引金、礼金、更新料を含み、賃料等条件の改定がないものと仮定して4年間賃借した場合(定期借家の場合は、契約期間)の1ヶ月当たりの金額です。  
※ 敷引金は、敷金の償却、保証金の償却など、積まった金額から必ず差し引くものをいいます。  
※ めやす賃料は、消費者に適切な情報を提供するための表示であり、事業者に一時金を推奨するものではありません。  
※ めやす賃料は、実際の収支状況と異なる場合があります。詳しくは、不動産会社にご確認ください。

ShaMaison Shop  
(有)土呂不動産  
埼玉県北本市土呂町2-17-1

信用と誠意で奉仕する  
1983年6月創業  
土呂駅東口駅前  
さいたま市北区土呂町2-17-1

埼玉県知事免許(11)第1077号  
“地元一筋”  
(有)土呂不動産

https://www.torofudosan.co.jp/  
TEL:048-666-2222 FAX:048-653-2591  
(社)全国宅地建物取引業保証協会会員  
(社)埼玉県宅地建物取引業協会会員

手数料負担割合	貸主	借主	100%
手数料配分割合	元付	寄付	100%
取引態様	専任媒介		
情報公開日	2024/4/8		

その他



賃貸  
マンション

賃料  
121,000～136,000円

(● 非課税) (税込)

交通

JR高崎線「宮原」駅徒歩10分  
JR川越線「日進」駅徒歩8分

物件名称

ドムスグランツ大宮日進



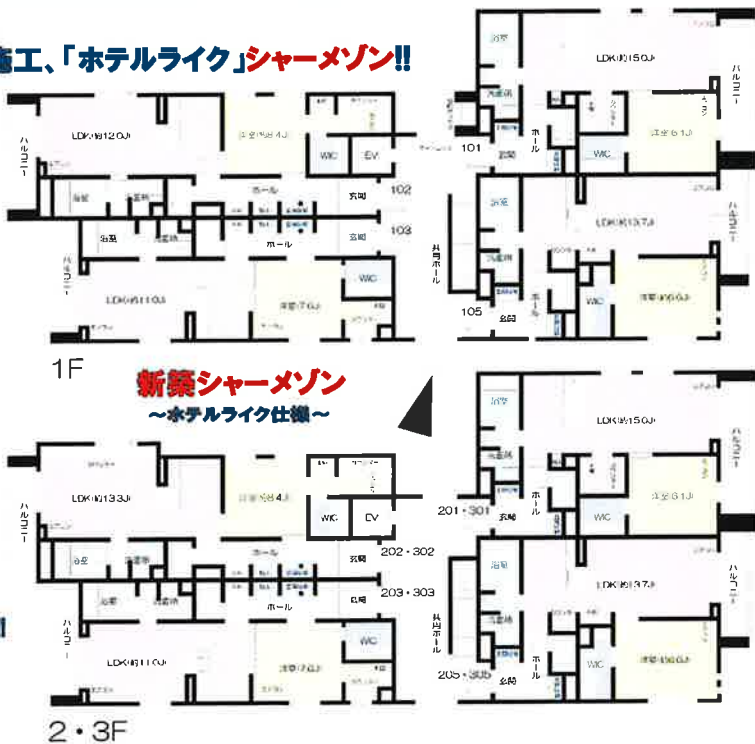
新築!!新築!!新築!!

積水ハウス設計・施工、「ホテルライク」シャームゾン!!

- 2駅2路線利用可能  
好立地!!
- 2024年9月中旬  
完成予定!!
- ホテルライク(内廊下型)  
OZEH
- (ゼロ・エネルギー・ハウス)
- 高仕備・高セキュリティ

専有面積  
49.52㎡～56.30㎡  
1LDKプラン

- 重量鉄骨造、マンションタイプ!!
- オートロック付!!
- 敷地内防犯カメラ設置!!



新築シャームゾン  
～ホテルライク仕様～

住環境  
良好!!



積水ハウス  
施工!!  
シャームゾン!!

305	303	302	301
1LDK 50.95㎡	1LDK 49.52㎡	1LDK 56.30㎡	1LDK 51.20㎡
13.1万	13.2万	13.6万	13.1万
205	203	202	201
1LDK 50.95㎡	1LDK 49.52㎡	1LDK 56.30㎡	1LDK 51.20㎡
12.6万	12.7万	13.1万	12.6万
105	103	102	101
1LDK 50.95㎡	1LDK 49.52㎡	1LDK 54.25㎡	1LDK 51.20㎡
12.1万	12.2万	12.6万	12.1万



賃貸住宅業界に、  
勝ちな大ニュース!!  
SHAIのZEH  
採用!!

ZEHシャームゾン!!  
【ゼロ・エネルギー・ハウス】  
太陽光発電システム・エコジョーズ  
搭載等で光熱費がお得!!



※現況と図面が異なる場合は、現況優先といたします。

所在地  
さいたま市北区日進町2丁目1675番他  
(住居表示・● 地番)

構造	重量鉄骨造3階建
間取	1LDK
間取内訳	左図参照
専有面積	左図参照
築年	2024年9月予定

電気	東京電力
水道	公営水道(専用)
ガス	都市ガス
室内設備	浴室シャワー・追焚システム・シャブードレッサー・エアコン・システムキッチン(3口IHコンロ付)・食器洗浄器・室内物干金物・TVモニター付インターホン・浴室乾燥機・24時間換気・多機能便座・各居室照明他
その他設備	電動シャッター付・浴室13×18サイズ・エコジョーズ20号・SHAI055-地デジ対応・Wifi無料・エレベーター・駐輪場・ゴミステッカー・オートロック・敷地内防犯カメラ、宅配ボックス、太陽光発電、グラモスマートロック他

賃料	左図参照
共益費	1F:月額7,000円、2F:月額8,000円、3F:月額9,000円
敷金	賃料1.0ヶ月分
礼金	賃料2.0ヶ月分
仲介手数料	賃料1.1ヶ月【税込】
契約期間	2年間
火災保険	加入義務有
賃貸保証	初期費用33,000円【税込】、月額賃料総額の2% 要加入
SHM ライフ SUPPORT24	要加入:月額880円【税込】*月割(日割精算不可)
駐車場	6台分有【先着順/1台まで】月額8,800円【税込】、その他駐車場別途参照
更新料	新賃料1ヶ月分
更新手数料	無

現況	建築中
入居可能日	2024年9月下旬予定

その他備考  
ペット飼育不可、楽器演奏不可、入居審査有  
ご入居にあたりグラモスマートロック設定費用16,500円(税込)の負担があります。

わかりやすい くらべやすい めやす賃料

めやす賃料 表示 135,563円～153,500円

めやす賃料とは賃料、共益費・管理費、敷引金、礼金、更新料を含み、賃料等条件の改定がないものと仮定して4年間借住した場合(定期借家の場合)、契約期間)の1ヶ月当たりの金額です。  
※敷引金は、敷金の償却、保証金の償却など、預かった金銭から必ず差し引くものをいいます。  
※めやす賃料は、消費者に適切な情報を提供するための表示であり、事業者に一時金を推奨するものではありません。  
※めやす賃料は、実際の転支払額と異なる場合があります。詳しくは、不動産会社にご確認ください。

手数料負担割合	借主 100%	その他
手数料配分割合	借主 100%	
取引態様	専任媒介	
情報公開日	2024/4/8	

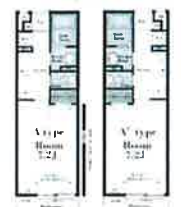
# MAST特約店「地元一筋」土呂不動産

[ 2024/04/07 ]

広告有効期限：2024/04/21

**土呂駅** マンション **62,000円**

交通 JR宇都宮線土呂駅 徒歩5分  
所在地 埼玉県さいたま市北区土呂町2丁目  
面積 23.6㎡  
階/階建 1/3  
間取 1K  
築年月 令和3年3月  
管理費等 4,000円  
駐車場 - (無)  
入居時期 令和06年05月上旬  
敷金 0ヶ月  
礼金 1ヶ月

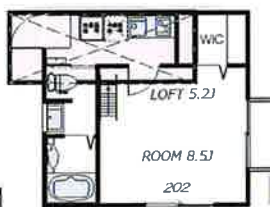


特色 **別** **洗** **掛** **吸** **WI** **庫** **道** **PS** **角** **2**

物件番号 19450 [仲介]

**土呂駅** アパート **78,000円**

交通 JR宇都宮線土呂駅 徒歩4分  
所在地 埼玉県さいたま市北区土呂町2丁目  
面積 26.18㎡  
階/階建 2/2  
間取 1K  
築年月 令和2年3月  
管理費等 3,000円  
駐車場 - (無)  
入居時期 令和06年04月中旬  
敷金 2ヶ月  
礼金 1ヶ月




特色 **別** **洗** **掛** **吸** **WI** **庫** **道** **PS** **角** **2**

物件番号 18635 [仲介]

**土呂駅** アパート **108,000円**

交通 JR宇都宮線土呂駅 徒歩9分  
所在地 埼玉県さいたま市北区土呂町1丁目  
面積 40.84㎡  
階/階建 1/3  
間取 1LDK  
築年月 平成31年4月  
管理費等 5,000円  
駐車場 8,800円 (要確認)  
入居時期 令和06年04月中旬  
敷金 0ヶ月  
礼金 1ヶ月

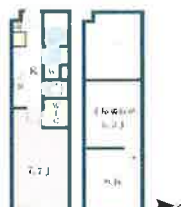


特色 **別** **洗** **掛** **吸** **WI** **庫** **道** **PS** **角** **2**

物件番号 18023 [仲介]

**土呂駅** アパート **69,000円**

交通 JR宇都宮線土呂駅 徒歩9分  
所在地 埼玉県さいたま市北区土呂町2丁目  
面積 25.87㎡  
階/階建 2/2  
間取 1K  
築年月 令和3年3月  
管理費等 3,500円  
駐車場 - (無)  
入居時期 令和06年04月中旬  
敷金 0ヶ月  
礼金 1ヶ月




特色 **別** **洗** **掛** **吸** **WI** **庫** **道** **PS** **角** **2**

物件番号 19441 [仲介]

**土呂駅** アパート **87,000円**

交通 JR宇都宮線土呂駅 徒歩4分  
所在地 埼玉県さいたま市北区土呂町2丁目  
面積 39.74㎡  
階/階建 2/2  
間取 1LDK  
築年月 令和4年7月  
管理費等 5,000円  
駐車場 9,900円 (空無)  
入居時期 令和06年04月下旬  
敷金 1ヶ月  
礼金 1ヶ月




特色 **別** **洗** **掛** **吸** **WI** **庫** **道** **PS** **角** **2**

物件番号 19980 [仲介]

**土呂駅** マンション **121,000円**

交通 JR宇都宮線土呂駅 徒歩9分  
所在地 埼玉県さいたま市北区本郷町  
面積 46.45㎡  
階/階建 1/3  
間取 1LDK  
築年月 令和6年2月  
管理費等 7,000円  
駐車場 11,000円 (空有)  
入居時期 即時  
敷金 1ヶ月  
礼金 2ヶ月




特色 **別** **洗** **掛** **吸** **WI** **庫** **道** **PS** **角** **2**

物件番号 20574 [仲介]

**土呂駅** アパート **69,000円**

交通 JR宇都宮線土呂駅 徒歩9分  
所在地 埼玉県さいたま市北区土呂町2丁目  
面積 25.87㎡  
階/階建 2/2  
間取 1K  
築年月 令和3年3月  
管理費等 3,500円  
駐車場 - (無)  
入居時期 令和06年04月中旬  
敷金 0ヶ月  
礼金 1ヶ月




特色 **別** **洗** **掛** **吸** **WI** **庫** **道** **PS** **角** **2**

物件番号 19444 [仲介]

**土呂駅** マンション **99,000円**

交通 JR宇都宮線土呂駅 徒歩8分  
所在地 埼玉県さいたま市北区土呂町2丁目  
面積 48.79㎡  
階/階建 2/3  
間取 1LDK  
築年月 令和5年2月  
管理費等 3,000円  
駐車場 - (無)  
入居時期 令和06年04月上旬  
敷金 0ヶ月  
礼金 1ヶ月



特色 **別** **洗** **掛** **吸** **WI** **庫** **道** **PS** **角** **2**

物件番号 20280 [仲介]

(社)埼玉宅地建物取引業協会会員  
(社)全国宅地建物取引業保証協会会員

埼玉県知事免許(11)第10777号

MAST 土呂不動産 有限会社土呂不動産

〒331-0804 埼玉県さいたま市北区土呂町2-17-1  
TEL: 048-666-2222 FAX: 048-653-2591  
URL: <https://www.torofudosan.co.jp/>  
Email: [info@torofudosan.co.jp](mailto:info@torofudosan.co.jp)



- |                 |                    |                   |                    |                     |                    |                     |                     |                 |
|-----------------|--------------------|-------------------|--------------------|---------------------|--------------------|---------------------|---------------------|-----------------|
| <b>別</b> バストイレ別 | <b>ガ</b> ガスキッチン    | <b>洗</b> 室内洗濯機置場  | <b>バ</b> バルコニー     | <b>吸</b> オール洋室      | <b>CATV</b> CATV   | <b>吸</b> 押入等収納      | <b>WI</b> ウォークインクロー | <b>ロ</b> ロフト    |
| <b>ア</b> エアコン   | <b>T</b> TVモニター付イン | <b>シ</b> システムキッチン | <b>対</b> 対面カウンターキッ | <b>追</b> 追焚システム     | <b>BS</b> 浴室シャワー   | <b>シャ</b> シャンプードレッサ | <b>I</b> インターネット対応  | <b>オ</b> オートロック |
| <b>昇</b> エレベータ  | <b>庫</b> 駐車場       | <b>2</b> 2階以上     | <b>最</b> 最上階       | <b>角</b> 角部屋        | <b>P</b> ペット飼育可    | <b>楽</b> 楽器演奏可      | <b>日</b> 日当良好       | <b>2</b> 築5年以内  |
| <b>新</b> 新築     | <b>更</b> 更新料無し     | <b>都</b> 都市ガス     | <b>オ</b> オール電化     | <b>MAST</b> MASTの賃貸 | <b>分</b> 分譲マンションの賃 |                     |                     |                 |