

chintai

Fresh handbill of limitation Toro peripheral

# GW特集

「土呂周辺限定」の新鮮な「賃貸物件情報」

スペシャルクーポン付

Golden  
Week

GW限定版



Shal Maison  
Shop

TORO REAL ESTATE  
横浜/ハラス不動産ネットワーク

“地元一筋”  
株式会社 土呂不動産

TEL:048(666)2222 FAX:048(653)2591

2024/4/29 作成

土呂エリアで「Customer Satisfaction No.1」宣言!!

<https://www.torofudosan.co.jp>

当冊子は、「土呂周辺限定」おすすめの賃貸物件情報集です。

ご希望住戸の内見等お問合せの際は、物件番号または物件名称をお伝えくださいませ。

掲載物件以外にも多数物件がございます。

なお、当社はほぼ毎日新物件の入荷、成約物件の削除を実施しております。

当冊子記載の物件有無は、日々変化いたしますことを予めご理解くださいませ。

当社ホームページも是非ご覧下さいね。(https://www.torofudosan.co.jp/)

当チラシ掲載物件以外にも物件情報がございます。是非ご来店くださいませ!!

新築・中古・戸建・マンション…  
土呂エリア「売買情報」も弊社にお任せください!!

弊社ご案内図



JR宇都宮線「土呂」駅東口目の前。

シャームゾンショップの看板が目印です。

住所

埼玉県さいたま市北区土呂町2-17-1

電話

048-666-2222

営業時間

10時-18時（火曜・水曜定休）

携帯でお部屋探し

携帯でお部屋探し  
ToroRealEstate  
Mobile Site  
モバイルサイトから検索に出ます



QRコード



居住用賃貸の新規契約で使える

SPECIAL COUPON

フリーレント1ヶ月

【ヴィアソール大宮公園201号室】限定

有効期限 2024年6月30日まで

TORO REAL ESTATE

シャーマンマンション「地元一筋」上呂不動産



居住用賃貸の新規契約で使える

SPECIAL COUPON

フリーレント1ヶ月

【ファイナート201号室】限定

有効期限 2024年6月30日まで

TORO REAL ESTATE

シャーマンマンション「地元一筋」上呂不動産



居住用賃貸の新規契約で使える

SPECIAL COUPON

フリーレント1ヶ月

【ヴィアソール大宮公園201号室】限定

有効期限 2024年6月30日まで

TORO REAL ESTATE

シャーマンマンション「地元一筋」上呂不動産



居住用賃貸の新規契約で使える

SPECIAL COUPON

フリーレント1ヶ月

【ファイナート201号室】限定

有効期限 2024年6月30日まで

TORO REAL ESTATE

シャーマンマンション「地元一筋」上呂不動産

居住用賃貸の新規契約で使える  
SPECIAL COUPON

¥1,000 OFF

仲介手数料の10%を上限に何枚でも併用いただけます。

有効期限 2023年6月30日まで

TORO REAL ESTATE

シャーマンマンション「地元一筋」上呂不動産

居住用賃貸の新規契約で使える  
SPECIAL COUPON

¥1,000 OFF

仲介手数料の10%を上限に何枚でも併用いただけます。

有効期限 2023年6月30日まで

TORO REAL ESTATE

シャーマンマンション「地元一筋」上呂不動産

居住用賃貸の新規契約で使える  
SPECIAL COUPON

¥1,000 OFF

仲介手数料の10%を上限に何枚でも併用いただけます。

有効期限 2023年6月30日まで

TORO REAL ESTATE

シャーマンマンション「地元一筋」上呂不動産

居住用賃貸の新規契約で使える  
SPECIAL COUPON

¥1,000 OFF

仲介手数料の10%を上限に何枚でも併用いただけます。

有効期限 2023年6月30日まで

TORO REAL ESTATE

シャーマンマンション「地元一筋」上呂不動産

居住用賃貸の新規契約で使える  
SPECIAL COUPON

¥1,000 OFF

仲介手数料の10%を上限に何枚でも併用いただけます。

有効期限 2023年6月30日まで

TORO REAL ESTATE

シャーマンマンション「地元一筋」上呂不動産

居住用賃貸の新規契約で使える  
SPECIAL COUPON

¥1,000 OFF

仲介手数料の10%を上限に何枚でも併用いただけます。

有効期限 2023年6月30日まで

TORO REAL ESTATE

シャーマンマンション「地元一筋」上呂不動産

賃貸  
マンション

賃料

67,000円

(● 非課税) (税込)

交通

JR宇都宮線「土呂」駅徒歩3分

物件名称

カーサ・フェリーチェ

賃貸住宅業界に、  
静かな大ニュース!  
SHAI×55  
採用!!  
オートロック採用!!  
敷地内防犯カメラ設置!!  
セキュリティ充実!!

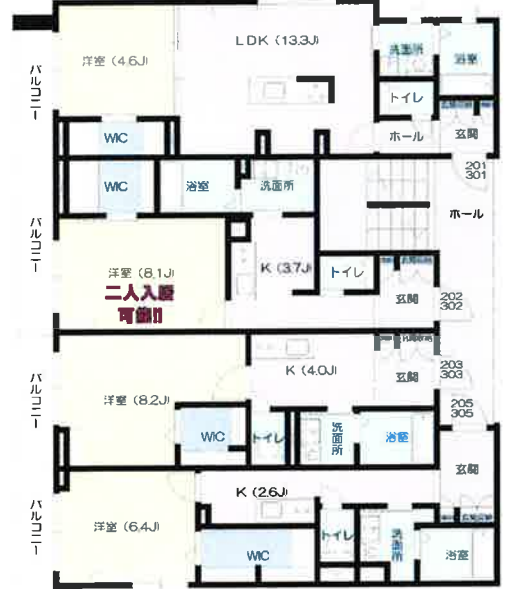


西向き北角	西向き	西向き	西向き南角
301 1LDK 42.50㎡ 成約済	302 1K 35.25㎡ 成約済	303 1K 33.25㎡ 成約済	305 1K 34.50㎡ 成約済
201 1LDK 42.50㎡ 成約済	202 1K 35.25㎡ 成約済	203 1K 33.25㎡ 成約済	205 1K 34.50㎡ 成約済
101 1K 32.00㎡ 成約済	102 1K 35.25㎡ 6.7万円	103 1K 33.25㎡ 成約済	105 1K 34.50㎡ 成約済

所在地 さいたま市北区土呂町2-45-12  
(● 住居表示) (地番)

構造	造	重量鉄骨造3階建
間取	取	1K・1LDK
間取内訳	内	左図参照
専有面積	面	左図参照
築年	年	2018年7月

電気	気	東京電力
水道	道	公営水道(専用)
ガス	ス	都市ガス
室内設備	備	浴室シャワー・追焚システム・シャンブードレッサー・エアコン1基・システムキッチン(1K:2口IHコンロ、1LDK:3口IHコンログリル付)・室内物干金物・TVモニター付インターホン・浴室乾燥機・多機能便座・埋込照明他
その他設備	備	手動シャッター付・CATV・地デジ対応・Wifi無料・インターネット対応・駐輪場・浴室(13×18)・SHAI055・ゴミスリッカー・オートロック・宅配ボックス、敷地内防犯カメラ他



Sha Maison SEKISUI HOUSE  
積水ハウス設計・施工!!  
2018年7月竣工シャーマゾン!!  
市民の森をはじめ、見晴公園等  
緑豊かな東口!!



賃料	料	月額67,000円
共益費	費	全戸共通6,000円
礼金	金	賃料1ヶ月分
仲介手数料	料	賃料1ヶ月分(税込)
契約期間	間	2年間
火災保険	保	加入義務有
賃貸保証	保	初期費用33,000円(税込)、月額賃料総額の2% 要加入
SHM ライフ SUPPORT24	要	加入:月額880円(税込)*月割(日割精算不可)
駐車場	場	無
更新料	料	新賃料1ヶ月分
更新手数料	料	無

通学区	植竹小学校	徒歩 12 分	土呂中学校	徒歩 14 分
-----	-------	---------	-------	---------

わかりやすい くらべやすい めやす賃料

めやす賃料表示 75,792円

めやす賃料とは賃料、共益費・管理費、敷引金、礼金、更新料を含み、賃料等条件の改定がないものと仮定して4年間賃貸した場合(定期借家の場合)、契約期間)の1ヶ月当たりの金額です。  
※ 敷引金は、敷金の償却、保証金の償却など、積った金額から必ず差し引くものをいいます。  
※ めやす賃料は、消費者に適切な情報を提供するための表示であり、事業者に一時金を推奨するものではありません。  
※ めやす賃料は、実際の支払額と異なる場合があります。詳しくは、不動産会社にご確認ください。

現況	況	5月下旬退室予定
入居可能日	日	6月上旬予定

その他備考 ペット飼育不可、楽器演奏不可、入居審査有

Shal Maison Shop  
信 用 と 誠 意 で 奉 仕 す る  
1 9 8 3 年 6 月 創 業  
(有)土呂不動産  
積水ハウス東口駅

埼玉県知事免許(11)第1077号  
“地元一筋”  
(有)土呂不動産  
土呂駅東口駅前  
さいたま市北区土呂町2-17-1

https://www.torofudosan.co.jp/  
TEL:048-666-2222 FAX:048-653-2591  
(社)全国宅地建物取引業保証協会会員  
(社)埼玉県宅地建物取引業協会会員

手数料負担割合	貸主 元付	借主 元付	100%	その他
手数料配分割合	貸主 元付	借主 元付	100%	
取引態様	専任媒介			
情報公開日	2024/4/29			

賃貸  
アパート

賃料  
**76,000**円

● 非課税 (税込)

交通  
JR宇都宮線「土呂」駅徒歩12分

物件名称  
**パルテ**



**積水ハウス施工!!**  
**高仕様設備!!**  
ヤオコー、ステラタウン等アクセス良好!!  
平成20年8月築、築浅賃貸アパート

南向き201	南向き202
1LDK 47.08㎡	1LDK 47.08㎡
成約済	7.6万円
非賃貸	

所在地  
さいたま市北区植竹町1-595  
(● 住居表示) (地番)

構造	造	軽量鉄骨造2階建
間取	取	1LDK
間取内訳	取	左図参照
専有面積	取	左図参照
築年	月	2008年8月



高層住戸  
202号室  
賃料  
76,000円  
共益費  
4,500円



電気	東京電力
水道	公営水道(専用)
ガス	都市ガス
室内設備	浴室シャワー・追焚システム・シャンフードレッサー・エアコン1基・システムキッチン・対面カウンターキッチン・室内物干金物・TVモニター付インターホン 他
その他設備	バルコニー・地デジ対応・インターネット光対応 他



※現況と図面が異なる場合は、現況優先いたします。※先着順につき、万一、成約済の際はご了承くださいませ。

通学区 植竹小学校 徒歩 4 分 植竹中学校 徒歩 12 分

わかりやすい くらべやすい めやす賃料

**めやす賃料 表示 84,459円**

めやす賃料とは賃料、共益費・管理費、敷引金、礼金、更新料を含み、賃料等条件の改定がないものと仮定して4年間賃貸した場合(定期借家の場合は、契約期間)の1ヶ月当たりの金額です。  
※敷引金は、敷金の償却、保証金の償却など、増った金額から必ず差し引くものを含みます。  
※めやす賃料は、賃貸者に適切な情報を提供するための表示であり、事業者に一時金を推奨するものではありません。  
※めやす賃料は、実際の総支払額と異なる場合があります。詳しくは、不動産会社にご確認ください。

賃料	月額76,000円
共益費	月額4,500円
敷金	賃料1ヶ月分
礼金	賃料1.5ヶ月分
賃仲介手数料	賃料1.1ヶ月【税込】
契約期間	2年間
火災保険	加入義務有
賃貸保証	初期費用33,000円【税込】、月額賃料総額の2% 要加入
SHM ライフ SUPPORT24	要加入:月額880円【税込】*月割(日割精算不可)
駐車場	近隣有(月額8,800円【税込】[別契約])2020年10月1日
更新料	新賃料1ヶ月分
更新手数料	無

現況	5月上旬退室予定
入居可能日	5月下旬予定

その他備考  
ペット飼育不可、楽器演奏不可、入居審査有



信用と誠意で奉仕する  
1983年6月創業

土呂駅東口駅前  
さいたま市北区土呂町2-17-1

埼玉県知事免許(11)第1077号  
“地元一筋”  
**(有)土呂不動産**

<https://www.torofudosan.co.jp/>  
TEL:048-666-2222 FAX:048-653-2591  
(社)全国宅地建物取引業保証協会会員  
(社)埼玉県宅地建物取引業協会会員

手数料負担割合	貸主	借主	100%
手数料配分割合	元付	寄付	100%
取引態様	専任媒介		
情報公開日	2024/4/29		

その他

賃貸 マンション

賃料 **76,000** 円

● 非課税 ● 税込

交通 JR宇都宮線「土呂」駅徒歩2分

物件名称 **クランベリーコート**

Shai Maison

SEKISUI HOUSE

賃貸住宅業界に、静かな大ニュース!

SHAIの55採用!!

※賃貸住宅にSHAI55を採用するメリットは、賃貸住宅で一般的な標準設備の1.5倍に比べてお得からの価格を7割にまで削減。また、お客様の選好に合わせた設計(カラー55)によって、お好みの間取りの設計が可能になったと喜ばれる方が増えています。

築浅!! 積水ハウス施工!! 人気のシャーマン!! 賃貸マンション!!



北向き	南向き
301 1LDK 34.50㎡ 7.6万円 成約済	302 1LDK 34.50㎡ 成約済
201 1LDK 34.50㎡ 成約済	202 1LDK 34.50㎡ 成約済
101 1R 26.50㎡ 成約済	102 1LDK 34.50㎡ 成約済

101:26.50㎡(1R)  
102:34.50㎡(1LDK)  
201-301:34.50㎡(1LDK)  
202-302:34.50㎡(1LDK)



重量鉄骨造、マンションタイプ!!

**募集住戸 301号室**



積水ハウス設計・施工!!  
シャーマン  
2014年1月竣工!!

通学区 植竹小学校 徒歩 7 分 土呂中学校 徒歩 15 分

所在地 さいたま市北区土呂町2-2-11 (● 住居表示 ● 地番)

構造	造	重量鉄骨造3階建
間取	取	1R~1LDK
間取内訳	内	左図参照
専有面積	積	左図参照
築年	年 月	2014年1月

電	気	東京電力(専用)
水	道	公営水道(専用)
ガ	ス	都市ガス(専用)
室内設備	備	1318ユニットバス、浴室乾燥機、浴室シャワー、追焚システム、シャンプードレッサー、エアコン1基、システムキッチン(H3ロコンロ)、室内物干金物、TVモニター付インターホン、シャワートイレ、SHAI055 他
その他設備	備	地デジ対応、インターネット光対応、駐輪場、敷地内ゴミステッカー 他

賃料	料	月額76,000円
共益費	費	全戸共通5,500円
敷金	金	賃料1ヶ月分
礼金	金	賃料1ヶ月分
仲介手数料	料	賃料1.1ヶ月【税込】
契約期間	間	2年間
火災保険	保	加入義務有
賃貸保証	証	初期費用33,000円【税込】、月額賃料総額の2% 要加入
SHM ライフ SUPPORT24		要加入:月額880円【税込】*月割(日割精算不可)
駐車場	場	無
更新料	料	新賃料1ヶ月分
更新手数料	料	無

現況 5月中旬退室予定

入居可能日 6月上旬予定

その他備考 ペット飼育不可楽器演奏不可、入居審査有

わかりやすい くらべやすい めやす賃料

**めやす賃料 表示 84,667円**

めやす賃料とは賃料、共益費・管理費、敷引金、礼金、更新料を含み、賃料等条件の改定がないものと仮定して4年間賃借した場合(定期借家の場合は、契約期間)の1ヶ月当たりの金額です。

※ 敷引金は、敷金の償却、保証金の償却など、積った金額から必ず差し引くものをいいます。

※ めやす賃料は、消費者に適切な情報を提供するための表示であり、事業者に一時金を推奨するものではありません。

※ めやす賃料は、実際の支払額と異なる場合があります。詳しくは、不動産会社にご確認ください。

Shai Maison

Shop

(有)土呂不動産

信用と誠意で奉仕する  
1983年6月創業

土呂駅東口駅前  
さいたま市北区土呂町2-17-1

埼玉県知事免許(11)第10777号

“地元一筋”

**(有)土呂不動産**

https://www.torofudosan.co.jp/  
TEL:048-666-2222 FAX:048-653-2591

(社)全国宅地建物取引業保証協会会員  
(社)埼玉県宅地建物取引業協会会員

手数料負担割合	貸主	借主	100%
手数料配分割合	元付	差引	100%
取引態様	専任媒介		
情報公開日	2024/4/29		

その他

賃貸  
アパート

賃料  
**78,000**円  
● 非課税 ● 税込

交通  
JR宇都宮線「土呂」駅徒歩7分

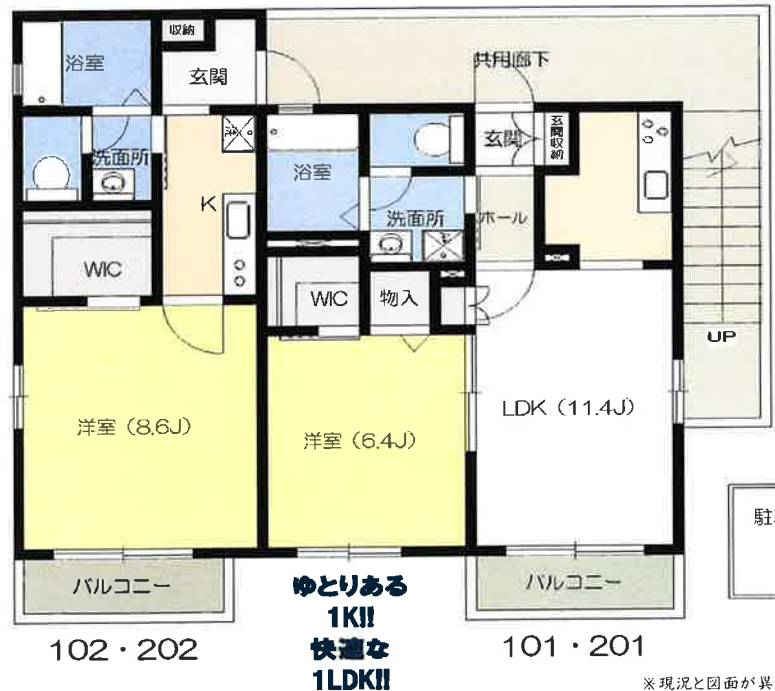
物件名称  
**スプリングハイツ**



ShalMaison  
SEKISUI HOUSE  
単身の方から  
デINKSの方  
まで!!

市内5分圏	市内15分圏
202 1K 29.96㎡	201 1LDK 42.36㎡
成約済	7.8万円
102 1K 29.96㎡	101 1LDK 42.36㎡
成約済	成約済

所在地	さいたま市北区土呂町二丁目78-2 (● 住居表示 ● 地番)
構造	軽量鉄骨造2階建
間取	1K・1LDK
間取内訳	左図参照
専有面積	左図参照
築年	2009年1月



**FOR RENT**  
積水ハウス施工!! 高仕様設備!!  
陽当り良好!! 住環境良好!!



電	気	東京電力(専用)
水	道	公営水道(専用)
ガ	ス	都市ガス(専用)
室内設備		浴室シャワー・追焚システム(1Kフラン除く)・シャンフードレッサー・エアコン1基・システムキッチン(1K:2口、1LDK:3口)・室内物干金物・TVモニター付インターホン・24時間換気システム 他
その他設備		駐輪所・バルコニー・地デジ対応・インターネット光対応、Wifi無料他

賃料	左図参照
共益費	全戸共通5,000円
敷金	賃料1ヶ月分
礼金	賃料1ヶ月分
仲介手数料	賃料1.1ヶ月【税込】
契約期間	2年間
火災保険	加入義務有
賃貸保証	初期費用33,000円【税込】、月額賃料総額の2% 要加入
SHM ライフ SUPPORT24	要加入:月額880円【税込】*月割(日割精算不可)
駐車場	近隣有(月額6,600円【税込】)2024年4月2日現在
更新料	新賃料1ヶ月分
更新手数料	無

通学区 大砂土小学校 徒歩 13 分 土呂中学校 徒歩 7 分

現況	4月下旬退室予定
入居可能日	5月中旬予定

わかりやすい くらべやすい めやす賃料  
**めやす賃料表示 87,063円**

めやす賃料とは賃料、共益費、管理費、敷引金、礼金、更新料を含み、賃料等条件の改定がないものと仮定して4年間賃借した場合(定期借家の場合には、契約期間)の1ヶ月当たりの金額です。  
※ 敷引金は、敷金の償却、保証金の償却など、積った金額から必ず差し引くものをいいます。  
※ めやす賃料は、消費者に適切な情報を提供するための表示であり、事業者に一時金を推奨するものではありません。  
※ めやす賃料は、実際の収支状況と異なる場合があります。詳しくは、不動産会社にご確認ください。

その他備考  
ペット飼育不可  
楽器演奏不可、入居審査有

ShalMaison Shop  
独立系不動産ネットワーク  
(有)土呂不動産

信用と誠意で奉仕する  
1983年6月創業  
土呂駅東口駅前  
さいたま市北区土呂町2-17-1

埼玉県知事免許(11)第10777号  
“地元一筋”  
**(有)土呂不動産**

https://www.torofudosan.co.jp/  
TEL:048-666-2222 FAX:048-653-2591  
(社)全国宅地建物取引業保証協会会員  
(社)埼玉県宅地建物取引業協会会員

手数料負担割合	貸主 100%	借主	
手数料配分割合	元付	貸付	100%
取引態様	専任媒介		
情報公開日	2024/4/29		

賃貸 マンション	賃料	79,000円	交通	JR宇都宮線「土呂」駅徒歩5分	物件名称 ディアコート
	● 非課税 ● 駅近				

土呂駅東口徒歩5分!! 住環境良好!! 2010年3月竣工!!

Sha Maison



駅近!!  
SHIKI HOUSE  
シャイマエゾン  
築水ハウス施工

南向3階高	南向3	南向3	南向3兼高
305 2LDK 67.32㎡ 成約済	303 1LDK 50.05㎡ 成約済	302 1LDK 50.05㎡ 成約済	301 2LDK 60.70㎡ 成約済
205 2LDK 67.32㎡ 成約済	203 1LDK 50.05㎡ 成約済	202 1LDK 50.05㎡ 成約済	201 2LDK 60.70㎡ 成約済
105 2LDK 67.32㎡ 成約済	103 1LDK 50.05㎡ 成約済	102 1LDK 50.05㎡ 7.9万円	101 2LDK 60.70㎡ 成約済



通学区 大砂土小学校 徒歩 11 分 土呂中学校 徒歩 9 分

所在地	さいたま市北区土呂町2-68-7 (● 住居表示 ● 地番)
構造	重量鉄骨造3階建
間取	1LDK・2LDK
間取内訳	左図参照
専有面積	左図参照
築年	2010年3月
電気	東京電力
水道	公営水道(専用)
ガス	-(オール電化)
室内設備	エコキュート、浴室シャワー、追焚システム・シャンフードレッサー・エアコン1基・システムキッチン・室内物干金物・TVモニター付インターホン・24時間換気システム他
その他設備	Wifi無料、オートロック、1Fシャッター、バルコニー、地デジ対応・インターネット光対応、防犯カメラ2台 他

賃料	月額79,000円
共益費	月額5,500円
敷金	賃料1.0ヶ月分
礼金	賃料1.5ヶ月分
仲介手数料	賃料1.1ヶ月【税込】
契約期間	2年間
火災保険	加入義務有
賃貸保証	初期費用33,000円【税込】、月額賃料総額の2% 要加入
SHM ライフ SUPPORT24	要加入:月額880円【税込】*月割(日割精算不可)
駐車場	月額7,700円【税込】(先着順)2023年2月27日現在空有
更新料	新賃料1.0ヶ月分
更新手数料	無

現況	4月下旬退室予定
入居可能日	5月下旬予定

その他備考	ペット飼育不可 楽器演奏不可、入居審査有
-------	-------------------------

わかりやすい くらべやすい めやす賃料

**めやす賃料 表示 88,615円**

めやす賃料とは賃料、共益費・管理費、敷引金、礼金、更新料を含み、賃料等条件の改定がないものと仮定して4年間借賃した場合(定期借家の場合は、契約期間)の1ヶ月当たりの金額です。  
※ 敷引金は、敷金の償却、保証金の償却など、積った金額から必ず差し引くものをいいます。  
※ めやす賃料は、消費者に適切な情報を提供するための表示であり、事業者に一時金を推奨するものではありません。  
※ めやす賃料は、実際の総支払額と異なる場合があります。詳しくは、不動産会社にご確認ください。

Sha Maison  
信 用 と 誠 意 で 奉 仕 す る  
1 9 8 3 年 6 月 創 業  
(有)土呂不動産  
専任アドバイザー

土呂駅東口駅前  
さいたま市北区土呂町2-17-1

埼玉県知事免許(11)第10777号  
“地元一筋”  
**(有)土呂不動産**

https://www.torofudosan.co.jp/  
TEL:048-666-2222 FAX:048-653-2591  
(社)全国宅地建物取引業保証協会会員  
(社)埼玉県宅地建物取引業協会会員

手数料負担割合	借主 100%	そ の 他
手数料配分割合	借主 100%	
取引態様	専任媒介	
情報公開日	2024/4/29	

賃貸  
マンション

賃料  
**79,000**円  
● 非課税 税込

交通  
JR宇都宮線「土呂」駅徒歩12分

物件名称  
**ラベレッツァ**



南西向き1号棟	南西向き2号棟	南西向き3号棟	南西向き4号棟	南西向き5号棟
306 2LDK 64.87㎡ 成約済	305 1LDK 46.81㎡ 成約済	303 1LDK 46.81㎡ 成約済	302 1LDK 48.37㎡ 成約済	301 1LDK 45.75㎡ 成約済
205 2LDK 64.87㎡ 成約済	205 1LDK 46.81㎡ 成約済	203 1LDK 46.81㎡ 成約済	202 1LDK 48.37㎡ 成約済	201 1LDK 45.75㎡ 成約済
106 2LDK 64.87㎡ 成約済	105 1LDK 46.81㎡ 成約済	103 1LDK 46.81㎡ 成約済	102 1LDK 48.37㎡ 成約済	101 1LDK 45.75㎡ 成約済

所在地  
さいたま市北区本郷町174-14  
(● 住居表示 地番)

構造  
造 重量鉄骨造3階建

間取  
取 1LDK: 末尾1〜5号室、2LDK: 末尾6号室

間取内訳  
取 左図参照

専有面積  
積 左図参照

築年  
年 月 2016年8月

2016年8月築!! 設備充実!! 住環境良好!! オートロック採用!! 敷地内防犯カメラ設置!!  
ペット飼育相談可!! ※小型犬2匹まで。ペット飼育の際は敷金+1ヶ月となります。



【敷地配置図】

賃貸住宅業界に、  
静かな大ニュース!  
SHALMAISON  
採用!!

Shal Maison  
駐車場  
8台分有【別契約】  
月額6,600円【税込】  
※先着順となります。

電気  
道 東京電力

水道  
道 公営水道(専用)

ガス  
ス 都市ガス

室内設備  
備 浴室シャワー・追焚システム・シャンプードレッサー・エアコン1基・システムキッチン(3口IH)・室内物干金物・TVモニター付インターホン・浴室乾燥機・多機能便座・LED照明他

その他設備  
備 シャッター付・地デジ対応・インターネット対応・Wifi無料・駐輪場・浴室(13×18)・SHAIID55・ゴミストッカー他

賃料  
料 左図参照

共益費  
費 全戸共通6,500円

敷金  
金 賃料1ヶ月分

礼金  
金 賃料1.5ヶ月分

仲介手数料  
料 賃料1.1ヶ月【税込】

契約期間  
間 2年間

火災保険  
加入義務有

賃貸保証  
SHM ライフ SUPPORT24  
初期費用33,000円【税込】、月額賃料総額の2% 要加入  
月額880円【税込】\*月割(日割精算不可)

駐車場  
月額6,600円【税込】別契約(8台分)2024年4月11日現在空無

更新料  
新賃料1ヶ月分

更新手数料  
無

通学区  
大砂土小学校 徒歩 3 分  
植竹中学校 徒歩 10 分

わかりやすい くらべやすい めやす賃料  
**めやす賃料 表示 89,615円**

めやす賃料とは賃料、共益費・管理費、敷引金、礼金、更新料を含み、賃料等条件の改定がないものと仮定して4年間賃借した場合(定期借家の場合は、契約期間)の1ヶ月当たりの金額です。  
※ 敷引金は、敷金の償却、保証金の償却など、預かった金額から必ず差し引くものをいいます。  
※ めやす賃料は、消費者に適切な情報を提供するための表示であり、事業者に一時金を推奨するものではありません。  
※ めやす賃料は、実際の総支払額と異なる場合があります。詳しくは、不動産会社にご確認ください。

現況  
況 5月下旬退室予定

入居可能日  
日 6月上旬予定

その他備考  
備考 ペット飼育可(ライフアシストクラブ加入の上、小型犬2匹まで)、楽器演奏不可、入居審査有



信用と誠意で奉仕する  
1983年6月創業

土呂駅東口駅前  
さいたま市北区土呂町2-17-1

埼玉県知事免許(11)第1077号  
“地元一筋”  
**(有)土呂不動産**

https://www.torofudosan.co.jp/  
TEL:048-666-2222 FAX:048-653-2591  
(社)全国宅地建物取引業保証協会会員  
(社)埼玉県宅地建物取引業協会会員

手数料負担割合	貸主	借主	100%
手数料配分割合	元付	寄付	100%
取引態様	専任媒介		
情報公開日	2024/4/29		

その他



賃貸  
マンション

賃料

80,000円

● 非課税 ● 税込

交通

JR宇都宮線「土呂」駅徒歩11分  
東武野田線「大宮公園」駅徒歩12分

物件名称

ル・モンド23



2階2階利用可能!!  
上記以外に  
東武野田線「大宮公園」駅  
徒歩12分も利用可能!!

2018年4月築!!  
設備充実、住環境真好!!  
オートロック採用!!  
敷地内防犯カメラ設置!!

漏水ハウス  
設計・施工!!  
2018年4月竣工  
シャワーボン!!



※築3年以内は、2018年4月竣工の物件が対象です。おののちに比べて上層からの配管音を1/10まで軽減します。  
※各戸の扉には防犯カメラがあり、「シャワーボン」によって必ずしも上層からの配管音がなくなるわけではありません。

ShaMaison MAST

ペット飼育相談可!! 安心のセキュリティ!!



南向1面	南向2面	南向3面
301 1DK 38.25㎡ 成約済	302 1DK 38.75㎡ 成約済	303 1LDK 45.00㎡ 成約済
201 1DK 38.25㎡ 成約済	202 1DK 38.75㎡ 成約済	203 1LDK 45.00㎡ 8.0万円
101 1DK 38.25㎡ 成約済	102 2LDK 61.25㎡ 成約済	

広域図



狭域図



所在地	さいたま市北区植竹町1-559-2 (● 住居表示 ● 地番)	
構造	造	重量鉄骨造3階建
間取	取	左図参照
間取内訳	取	左図参照
専有面積	取	左図参照
築年	月	2018年4月
電気	気	東京電力(専用)
水道	道	公営水道(専用)
ガス	ス	都市ガス(専用)
室内設備	備	浴室シャワー・追焚システム・シャンプードレッサー・エアコン1基・システムキッチン(3口IHグリル付)・室内物干金物・TVモニター付インターホン・浴室乾燥機・多機能便座・埋込照明他
その他設備	備	1Fシャッター付・地デジ対応・Wifi無料・駐輪場・浴室(13x18)・SHAI D55・ゴミステッカー・宅配ボックス、敷地内防犯カメラ他

賃料	料	月額80,000円
共益費	費	全戸共通6,000円
敷金	金	賃料1ヶ月分
礼金	金	賃料1ヶ月分
仲介手数料	料	賃料1.1ヶ月【税込】
契約期間	間	2年間
火災保険	保	加入義務有
賃貸保証	証	初期費用33,000円【税込】、月額賃料総額の2% 要加入
SHM ライフ SUPPORT24		要加入:月額880円【税込】*月割(日割精算不可)
駐車場	場	無
更新料	料	新賃料1ヶ月分
更新手数料	料	無

現況	況	7月上旬退室予定
入居可能日	日	7月下旬予定

その他備考	考	ペット飼育可【小型犬または猫、計1匹まで、ペット飼育の際は敷金+1ヶ月、ライフアシストクラブ加入要】 楽器演奏不可、入居審査有
-------	---	--

通学区 植竹小学校 徒歩 5 分 植竹中学校 徒歩 12 分

わかりやすい くまべやすい めやす賃料  
めやす賃料表示 89,334円

めやす賃料とは賃料、共益費、管理費、敷引金、礼金、更新料を含み、賃料等条件の改定がないものと仮定して4年間借賃した場合(定期借家の場合は、契約期間)の1ヶ月当たりの金額です。  
※敷引金は、敷金の償却、保証金の償却など、積った金額から必ず差し引くものをいいます。  
※めやす賃料は、消費者に適切な情報を提供するための表示であり、甲業者に一時金を推奨するものではありません。  
※めやす賃料は、実際の収支比率と異なる場合があります。詳しくは、不動産会社にご確認ください。

ShaMaison Shop

信用と誠意で奉仕する  
1983年6月創業

土呂駅東口駅前  
さいたま市北区土呂町2-17-1

埼玉県知事免許(11)第10777号  
“地元一筋”  
(有)土呂不動産

https://www.torofudosan.co.jp/  
TEL:048-666-2222 FAX:048-653-2591

(社)全国宅地建物取引業保証協会会員  
(社)埼玉県宅地建物取引業協会会員

手数料負担割合	貸主	借主	100%	その他
手数料配分割合	元付	寄付	100%	
取引態様	専任媒介			
情報公開日	2024/4/29			

賃貸 マンション  
賃料 101,000~120,000 円  
(● 非課税) (税込)

交通 JR宇都宮線「土呂」駅徒歩5分

物件名称 サンテ アルブル

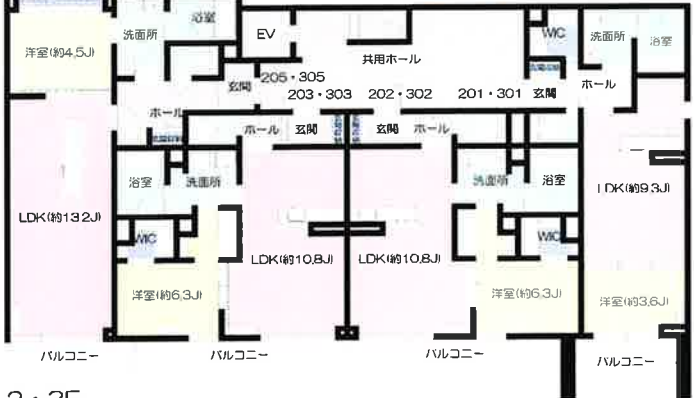


新築シャーマゾン Sha Maison  
~ホテルライク仕様~



南向3階裏	南向5	南向5	南向3東裏
305 1LDK 45.50㎡ 11.9万円	303 1LDK 41.04㎡ 成約済	302 1LDK 41.04㎡ 成約済	301 1LDK 35.35㎡ 成約済
205 1LDK 45.50㎡ 11.7万円	203 1LDK 41.04㎡ 成約済	202 1LDK 41.04㎡ 成約済	201 1LDK 35.35㎡ 成約済
103 1LDK 45.50㎡ 11.3万円	102 1LDK 41.04㎡ 成約済	101 1LDK 49.27㎡ 12.0万円	

1F ZEHシャーマゾンII【ゼロ・エネルギー・ハウス】  
新築II 積水ハウス設計・施工、シャーマゾンII 2024年1月竣工予定II  
ホテルライク(内廊下型)、ZEH(ゼロ・エネルギー・ハウス)、高セキュリティ



※ 現況と図面が異なる場合は、現況優先といたします。※ 先着順につき、万一、成約済の際はご了承くださいませ。

通学区 大砂土小学校 徒歩 13 分 土呂中学校 徒歩 14 分

わかりやすい くらべやすい めやす賃料  
めやす賃料 表示 112,208円~132,000円

めやす賃料とは賃料、共益費・管理費、敷引金、礼金、更新料を含み、賃料等条件の改定がないものと仮定して4年間賃借した場合(定期借家の場合は、契約期間)の1ヶ月当たりの金額です。  
※ 敷引金は、敷金の償却、保証金の償却など、預かった金額から必ず差し引くものもありません。  
※ めやす賃料は、消費者に適切な情報を提供するための表示であり、事業者に一時金を推奨するものではありません。  
※ めやす賃料は、実際の給支払額と異なる場合があります。詳しくは、不動産会社にご確認ください。

所在地 さいたま市北区土呂町2-67-33  
(● 住居表示) (地番)

構造	造	重量鉄骨造3階建
間取	取	1LDK
間取内訳	内	左図参照
専有面積	積	左図参照
築年	月	2024年1月

電気	気	東京電力
水道	道	公営水道(専用)
ガス	ス	都市ガス
室内設備	備	浴室シャワー・追焚システム・シャンプードレッサー・エアコン・システムキッチン(3口IHコンロ付ル)・室内物干金物・TVモニター付インターホン・浴室乾燥機・24時間換気・多機能便座・各居室照明他
その他設備	備	シャッター付(103LDKのみ電動)・浴室13×18サイズ・エコジョーズ20号・SHADD55・地デジ対応・Wifi無料・エレベーター・駐輪場・ゴミトッカー・オートロック・敷地内防犯カメラ、宅配ボックス、太陽光発電他

賃料	料	左図参照
共益費	費	1F:月額7,000円、2・3F:月額8,000円
敷金	金	賃料0.5ヶ月分
礼金	金	賃料1ヶ月分
仲介手数料	料	賃料1.1ヶ月【税込】
契約期間	間	2年間
火災保険	険	加入義務有
賃貸保証	証	初期費用33,000円【税込】、月額賃料総額の2% 要加入
SHM ライフ SUPPORT24		要加入:月額880円【税込】*月割(日割精算不可)
駐車場	場	無
更新料	料	新賃料1ヶ月分
更新手数料	料	無

現況 完成済  
入居可能日 即可

その他備考 ペット飼育相談可 楽器演奏不可、入居審査有  
\*ライフアシストクラブ加入、敷金+1ヶ月の上、小型犬1匹までご入居にあたりグラモスマートロック設定費用16,500円(税込)の負担があります。



信用と誠意で奉仕する  
1983年6月創業  
土呂駅東口駅前  
さいたま市北区土呂町2-17-1

埼玉県知事免許(11)第1077号  
“地元一筋”  
(有)土呂不動産

https://www.torofudosan.co.jp/  
TEL:048-666-2222 FAX:048-653-2591  
(社)全国宅地建物取引業保証協会会員  
(社)埼玉県宅地建物取引業協会会員

手数料負担割合	貸主	借主	100%	その他
手数料配分割合	元付	寄付	100%	
取引態様	専任媒介			
情報公開日	2024/4/29			

**賃貸**  
マンション

賃料  
**115,000～173,000**円

● 特設校 ● 駅近

交通

**JR宇都宮線「土呂」駅徒歩15分**  
**東武野田線「大宮公園」駅徒歩2分**

物件名称

**ヴィアソーレ大宮公園**



2F **2駅2路線利用可能!!**  
**駅近!!**  
**「大宮公園」駅徒歩2分!!**



1F **内廊下、ホテルライク!!**  
**エレベーター付!!**



**築浅シャーマンゾン**  
～ホテルライク仕様～

**日照条件良好!!**

**重量鉄骨造、マンションタイプ!!**  
**オートロック付!!**

**ZEHシャーマンゾン!!**  
**【ゼロ・エネルギー・ハウス】**

**太陽光発電システム搭載で**  
**光熱費がお得!!**  
**停電時でも安心!!**

賃貸住宅業界に、  
**静かな大ニュース!**

**SHAI+55**  
**採用!!**

※賃貸料等が、13%～15%引きでご利用いただけます。4月の値上げに比べて上層からの影響が少く、お値引きです。  
※実際の値引きは入居時により異なります。詳しくは、不動産会社にご相談ください。

**敷地隣接地**  
**駐車場あり!!**  
**現在直営半売駐車**  
**【月額11,000円】**  
**2024年3月21日現在**

**積水ハウス**  
**設計・施工II**  
**シャーマンゾン**  
**2022年7月**  
**竣工II**



※現況と図面が異なる場合は、現況優先といたします。※先着順につき、万一、成約済の際はご了承くださいませ。

南西向き	南西向き	南西向き
303 1SLDK 50.70㎡ 成約済	302 2LDK 61.40㎡ 成約済	301 2LDK 61.78㎡ 成約済
203 1SLDK 50.70㎡ 成約済	202 2LDK 61.40㎡ 成約済	201 2LDK 61.78㎡ <b>17.3万円</b>
103 1SLDK 50.70㎡ 成約済	102 1LDK 47.25㎡ <b>11.5万円</b>	101 2LDK 58.75㎡ <b>14.8万円</b>

ShaiMaison



所在地

さいたま市大宮区寿能町1-117-1  
(● 住居表示 ● 地番)

構造	造	重量鉄骨造3階建
間取	取	1LDK・1SLDK・2LDK
間取内訳	内	左図参照
専有面積	積	左図参照
築年	年 月	2022年7月

電	気	東京電力
水	道	公営水道(専用)
ガ	ス	都市ガス
室内設備	備	浴室シャワー・道焚システム・シャワードレッサー・エアコン(2基)・システムキッチン(3口Hコンロ付)・室内物干金物・TVモニター付インターホン・浴室乾燥機・多機能便座・各居室照明他
その他設備	備	シャッター付・浴室13×18サイズ、エコブーズ・SHAIDD55・地デジ対応・Wifi無料・エレベーター・駐輪場・ゴミスツーカー・オートロック・宅配ボックス・売電他

賃料	料	左図参照
共益費	費	1F:月額7,000円、2・3F:9,000円
敷金	金	賃料1ヶ月分
礼金	金	賃料1.5ヶ月分
仲介手数料	料	賃料1.1ヶ月(税込)
契約期間	間	2年間
火災保険	保	加入義務有
賃貸保証	証	初期費用33,000円(税込)、月額賃料総額の2% 要加入
SHM ライフ SUPPORT24	要	要加入:月額880円(税込)*月割(日割精算不可)
駐車場	場	9台分有(先着順・1台1台まで)月額11,000円(税込)、その他駐車場別途参照
更新料	料	新賃料1ヶ月分
更新手数料	料	無

現況	況	101:4月下旬退室予定、102:4月下旬退室予定、201:4月下旬退室予定
入居可能日	日	101:5月中旬予定、102:5月下旬予定、201:5月中旬予定

その他備考

ペット飼育不可  
楽器演奏不可、入居審査有

通学区

大宮東小学校 徒歩 14 分

大宮北中学校 徒歩 4 分

わかりやすい くらべやすい めやす賃料

**めやす賃料 表示** **127,990円～191,011円**

めやす賃料とは賃料、共益費・管理費、敷引金、礼金、更新料を含み、賃料等条件の改定がないものと仮定して4年間借賃した場合(定期借家の場合には、契約期間)の1ヶ月当たりの金額です。  
● 敷引金は、敷金の償却、保証金の償却など、積った金額から必ず差し引くものをいいます。  
※ めやす賃料は、消費者に適切な情報を提供するための表示であり、単事業者に一時金を推奨するものではありません。  
※ めやす賃料は、実際の総支払額と異なる場合があります。詳しくは、不動産会社にご相談ください。

ShaiMaison  
暮らしやすさ重視の賃貸物件 Shop

(有)土呂不動産  
■ 暮らしやすさ重視の賃貸物件

信用と誠意で奉仕する  
1983年6月創業

土呂 駅 東 口 駅 前  
さいたま市北区土呂町2-17-1

埼玉県知事免許(11)第1077号  
“地元一筋”  
**(有)土呂不動産**

<https://www.torofudosan.co.jp/>  
TEL:048-666-2222 FAX:048-653-2591

(社)全国宅地建物取引業保証協会会員  
(社)埼玉県宅地建物取引業協会会員

手数料負担割合	貸主 100%	借主 0%
手数料配分割合	貸主 100%	借主 0%
取引態様	専任媒介	
情報公開日	2024/4/29	

賃貸  
アパート  
賃料  
**117,000**円  
● 非課税 ● 税込

交通  
JR宇都宮線「土呂」駅徒歩4分

物件名称  
**イル・パーチェ**

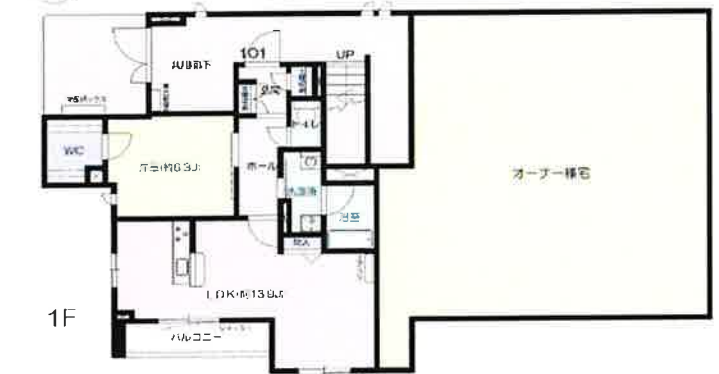
**築浅シャームゾン**  
~ホテルライク仕様~  
**土呂駅西口徒歩4分!!**

**セキュリティ万全!!**  
**オートロック付!!**  
**敷地内防犯カメラ設置!!**

**新築!!**  
積水ハウス  
設計・施工!!  
シャームゾン  
2021年3月  
竣工予定!!



201 1LDK 49.75㎡ 成約済	202 1LDK 45.00㎡ 成約済	203 1LDK 50.25㎡ 11.7万円 成約済
101 1LDK 52.00㎡ 成約済	102 オーナー住戸	



Shal Maison  
SEKISUI HOUSE  
住戸内設備充実!!  
再入居環境  
豊富!!



**ZEHシャームゾン!!**  
【ゼロ・エネルギー・ハウス】  
太陽光発電システム搭載で光熱費がお得!!



所在地  
さいたま市北区土呂町1丁目21-12  
(● 住居表示 ● 地番)

構造  
軽量鉄骨造2階建

間取  
1LDK

間取内訳  
左図参照

専有面積  
左図参照

築年  
2021年2月

電気  
東京電力

水道  
公営水道(専用)

ガス  
都市ガス

室内設備  
浴室シャワー・追焚システム・シャンプードレッサー・エアコン1基・システムキッチン(3口IHコンロ付)・室内物干金物・TVモニター一件インターホン・浴室乾燥機・多機能便座・各居室照明他

その他設備  
シャッター付・浴室13×18サイズ(202号室は12×16)・ZEH エコジョーズ・SHAI+55・地デジ対応・Wifi無料・駐輪場・ゴミストッカー・オートロック・敷地内防犯カメラ、宅配ボックス他

賃料  
左図参照

共益費  
全戸共通5,000円

敷金  
賃料1ヶ月分

礼金  
賃料1ヶ月分

仲介手数料  
賃料1.1ヶ月【税込】

契約期間  
2年間

火災保険  
加入義務有

賃貸保証  
初期費用33,000円【税込】、月額賃料総額の2% 要加入

SHM ライフ SUPPORT24  
要加入:月額880円【税込】\*月割(日割精算不可)

駐車場  
空席【2025年4月27日現在】15 車庫【2025年4月27日現在】0 車庫【2025年4月27日現在】0

更新料  
新賃料1ヶ月分

更新手数料  
無

現況  
6月上旬退室予定

入居可能日  
6月中旬予定

その他備考  
ペット飼育不可  
楽器演奏不可、入居審査有

※現況と図面が異なる場合は、現況優先といたします。※先着順につき、万一、成約済の際はご了承くださいませ。

通学区  
大砂土小学校 徒歩 9 分  
植竹中学校 徒歩 7 分

わかりやすい くさやすい めやす賃料  
**めやす賃料 表示 126,875円**

めやす賃料とは賃料、共益費・管理費、敷引金、礼金、更新料を含み、賃料等条件の改定がないものと仮定して4年間借借した場合(定期借家の場合は、契約期間)の1ヶ月当たりの金額です。  
※敷引金は、敷金の償却、保証金の償却など、預かった金銭から必ず差し引くものをいいます。  
※めやす賃料は、消費者に適切な情報を提供するための表示であり、事業者に一括金を推奨するものではありません。  
※めやす賃料は、実際の支払額と異なる場合があります。詳しくは、不動産会社にご確認ください。

Shal Maison  
Shop  
(有)土呂不動産

信用と誠意で奉仕する  
1983年6月創業  
土呂駅東口駅前  
さいたま市北区土呂町2-17-1

埼玉県知事免許(11)第1077号  
“地元一筋”  
**(有)土呂不動産**

https://www.torofudosan.co.jp/  
TEL:048-666-2222 FAX:048-653-2591  
(社)全国宅地建物取引業保証協会会員  
(社)埼玉県宅地建物取引業協会会員

手数料負担割合	貸主	借主	100%
手数料配分割合	元付	専付	100%
取引態様	専任媒介		
情報公開日	2024/4/29		

その他

賃貸  
マンション

賃料  
121,000～136,000円

●非課税 ●税込

交通

JR高崎線「宮原」駅徒歩10分  
JR川越線「日進」駅徒歩8分

物件名称

ドムスグランツ大宮日進



305	303	302	301
1LDK 50.95㎡	1LDK 49.52㎡	1LDK 56.30㎡	1LDK 51.20㎡
13.1万	13.2万	13.6万	13.1万
205	203	202	201
1LDK 50.95㎡	1LDK 49.52㎡	1LDK 56.30㎡	1LDK 51.20㎡
12.6万	12.7万	13.1万	12.6万
105	103	102	101
1LDK 50.95㎡	1LDK 49.52㎡	1LDK 54.25㎡	1LDK 51.20㎡
12.1万	12.2万	12.6万	12.1万

所在地

さいたま市北区日進町2丁目1675番地

(住居表示 ● 地番)

構造	重量鉄骨造3階建
間取	1LDK
間取内訳	左図参照
専有面積	左図参照
築年	2024年9月予定

電気	東京電力
水道	公営水道(専用)
ガス	都市ガス
室内設備	浴室シャワー・追焚システム・シャンプードレッサー・エアコンシステム キッチン(3口Hコンロ付)・食器洗浄器・室内物干金物・TVモニター付インターホン・浴室乾燥機・24時間換気・多機能便座・各居室照明他
その他設備	電動シャッター付・浴室13×18サイズ・エコジョーズ20号・SHADD55・地デジ対応・Wifi無料・エレベーター・駐輪場・ゴミステッカー・オートロック・教室内防犯カメラ、宅配ボックス、太陽光発電、ガラスマートロック他

新築!!新築!!新築!!  
積水ハウス設計・施工、「ホテルライク」シャーマゾン!!

- 2駅2路線利用可能  
好立地!!
- 2024年9月中旬  
完成予定!!
- ホテルライク(内廊下型)  
OZEH  
(ゼロ・エネルギー・ハウス)
- 高仕繕・高セキュリティ



住環境  
良好!!



賃貸  
ZEH

賃貸住宅業界に、  
静かな大ニュース!!

SHAIPOSS  
採用!!

積水ハウス  
施工!!  
シャーマゾン!!

※本物件はZEH認定物件であり、ZEH認定基準に準拠して設計・施工されています。ZEH認定基準は、省エネルギー性能、省コスト性能、省メンテナンス性能の3つの観点から評価されます。ZEH認定基準は、国土交通省が定める基準であり、ZEH認定物件は、ZEH認定基準に準拠して設計・施工されています。



ZEHシャーマゾン!!  
【ゼロ・エネルギー・ハウス】  
太陽光発電システム・エコジョーズ  
搭載等で光熱費がお得!!



※現況と図面が異なる場合は、現況優先といたします。

通学区

日進北小学校 徒歩 4 分

宮前中学校 徒歩 17 分

わかりやすい くらべやすい めやす賃料

めやす賃料 表示

135,563円～153,500円

めやす賃料とは賃料、共益費・管理費、敷引金、礼金、更新料を含み、資料等条件の改定がないものと仮定して4年間賃貸した場合(定期借家の場合は、契約期間)の1ヶ月当たりの金額です。  
※ 敷引金は、敷金の償却・保証金の償却など、届いた金額から必ず差し引くものをいいます。  
※ めやす賃料は、消費者に適切な情報を提供するための表示であり、事業者に一時金を推奨するものではありません。  
※ めやす賃料は、実際の総支払額と異なる場合があります。詳しくは、不動産会社にご相談ください。

現況	建築中
入居可能日	2024年9月下旬予定

その他備考

ペット飼育不可、楽器演奏不可、入居審査有  
ご入居にあたりガラスマートロック設定費用16,500円(税込)の負担があります。



信用と誠意で奉仕する  
1983年6月創業

埼玉県知事免許(11)第1077号  
“地元一筋”  
(有)土呂不動産

土呂駅東口駅前  
さいたま市北区土呂町2-17-1

https://www.torofudosan.co.jp/  
TEL:048-666-2222 FAX:048-653-2591

(社)全国宅地建物取引業保証協会会員  
(社)埼玉県宅地建物取引業協会会員

手数料負担割合	貸主	借主	100%	その他
手数料配分割合	元付	寄付	100%	
取引態様	専任媒介			
情報公開日	2024/4/29			

賃貸  
マンション

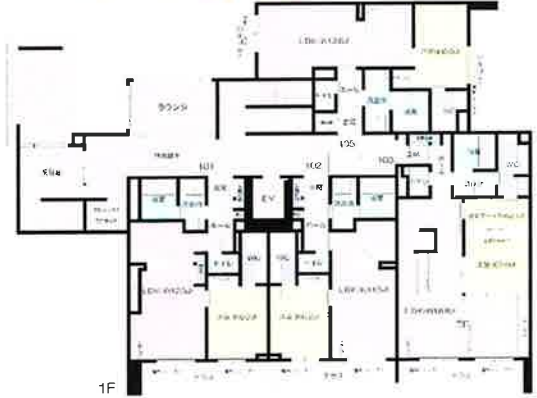
賃料  
**136,000**円

● 非課税 ● 税込

交通  
JR宇都宮線「土呂」駅徒歩6分

物件名称  
ラフィナート ～花風～

築浅!! 積水ハウス設計・施工、シャーマゾン!! 2021年9月竣工!!  
ホテルライク(内廊下型)、ZEH(ゼロ・エネルギー・ハウス)、高セキュリティ!!



西向きの間	南向き	南向き	南向き	南向き
306 1LDK 52.93㎡ 成約済	301 1LDK 46.66㎡ 成約済	302 1LDK 46.66㎡ 成約済	303 2LDK 63.98㎡ 成約済	305 1LDK 51.05㎡ 成約済
206 1LDK 52.31㎡ 成約済	201 1LDK 46.66㎡ 成約済	202 1LDK 46.66㎡ 成約済	203 2LDK 63.98㎡ 成約済	205 1LDK 51.05㎡ 成約済
13.6万円				
101(西角) 1LDK 51.21㎡ 成約済	102 1LDK 46.66㎡ 成約済	103 1SLDK 63.98㎡ 成約済	105 1LDK 51.08㎡ 成約済	

所在地  
さいたま市北区土呂町2-28-11

構造	重量鉄骨造3階建
間取	1LDK・2LDK
間取内訳	左図参照
専有面積	左図参照
築年	2021年9月

電気	東京電力
水道	公営水道(専用)
ガス	都市ガス
室内設備	浴室シャワー・追焚システム・シャンプードレッサー・浴室テレビ・エアコン(1基)・システムキッチン(3口IHコンロ付)・食器洗浄器・室内物干金物・TVモニター付インターホン・浴室乾燥機・24時間換気・多機能便座・各居室照明他
その他設備	電動シャッター付・浴室13×18～16×18サイズ・エコジョーズ20号・SHAIDD55・地デジ対応・Wifi無料・エレベーター・駐輪場・ゴミストッカー・オートロック・敷地内防犯カメラ2基、宅配ボックス他

築浅シャーマゾン  
～ホテルライク仕様～

日照条件良好!!

重量鉄骨造、マンションタイプ!!  
オートロック付!!  
敷地内防犯カメラ設置!!

ZEHシャーマゾン!!  
【ゼロ・エネルギー・ハウス】  
太陽光発電システム搭載で  
光熱費がお得!!  
停電時でも安心!!



ペット飼育  
相談可!!



賃料	左図参照
共益費	1F:月額8,000円、2・3F:月額9,000円
敷金	賃料1ヶ月分
礼金	賃料1.5ヶ月分
貸付手数料	賃料1.1ヶ月【税込】
契約期間	2年間
火災保険	加入義務有
貸付保証	初期費用33,000円【税込】、月額賃料総額の2% 要加入
SHM ライフ SUPPORT24	要加入:月額880円【税込】*月割(日割精算不可)
駐車場	3台分有(現在空無)【他者4台(2台1台1ヶ月額7,000円【税込】、その他駐車場も有)
更新料	新賃料1ヶ月分
更新手数料	無

\*現況と図面が異なる場合は、現況優先といたします。※先着順につき、万一、成約済の際はご了承くださいませ。

通学区  
植竹小学校 徒歩 10 分  
土呂中学校 徒歩 18 分

現況  
空室

入居可能日  
即可

わかりやすい くらべやすい めやす賃料

めやす賃料 表示 **152,084円**

めやす賃料とは、共益費・管理費、敷引金、礼金、更新料を含み、賃料等条件の改定がないものと仮定して4年間借賃した場合(定期借家の場合)、契約期間)の1ヶ月当たりの金額です。  
※ 敷引金は、敷金の償却。保証金の償却など、預かった金額から必ず差し引くものをいいます。  
※ めやす賃料は、消費者に適切な情報を提供するための表示であり、事業者が一時的に提供しているものではありません。  
※ めやす賃料は、実際の契約金額と異なる場合があります。詳しくは、不動産会社にご確認ください。

その他備考  
ペット飼育相談可  
\*ライフアシストクラブ加入、敷金+1ヶ月の上、小型犬2匹まで  
楽器演奏不可、入居審査有

Shal Maison  
信託と誠意で奉仕する  
1983年6月創業  
(有)土呂不動産  
権利/バス/駐車場/トワウフ

埼玉県知事免許(11)第10777号  
“地元一筋”  
**(有)土呂不動産**  
土呂駅東口駅前  
さいたま市北区土呂町2-17-1

https://www.torofudosan.co.jp/  
TEL:048-666-2222 FAX:048-653-2591  
(社)全国宅地建物取引業保証協会会員  
(社)埼玉県宅地建物取引業協会会員

手数料負担割合	借主 100%	その他
手数料配分割合	借主 100%	
取引態様	専任媒介	
情報公開日	2024/4/29	

賃貸  
アパート

賃料

52,000 円

● 非課税 (税込)

交通

JR宇都宮線「土呂」駅徒歩3分

物件名称

ジャルダンエスポワール



201号室 202号室 203号室



101号室 102号室 103号室

※図面と現況が異なる場合は現況優先といたします。

※現況と図面が異なる場合は、現況優先といたします。※光替順につき、万一、成約済の際はご了承くださいませ。



駅近!! 土呂駅徒歩3分!!



西向き北角	西向き	西向き南角
201 2DK 39.746㎡ 成約済	202 2DK 39.746㎡ 成約済	203 2DK 39.746㎡ 成約済
101 2DK 39.746㎡ 5.2万円	102 2DK 39.746㎡ 成約済	103 2DK 39.746㎡ 成約済



好立地!! 運動も通学も好利便!!

土呂駅西口  
徒歩3分!!  
2階、角部屋!!

間取2DK  
専有面積39.74㎡  
賃料月額52,000円  
共益費2,000円

土呂駅西口  
徒歩3分!!

通学区 大砂土小学校 徒歩 11 分 植竹中学校 徒歩 7 分

わかりやすい  
くさやすい  
めやす賃料  
めやす賃料 表示

55,084円

めやす賃料とは賃料、共益費・管理費、敷引金、礼金、更新料を含み、賃料等条件の改定がないものと仮定して4年間賃借した場合(定期借家の場合)、契約期間)の1ヶ月当たりの金額です。※敷引金は、敷金の償却、保証金の償却など、預かった金額から必ず差し引くものもいいます。  
※めやす賃料は、消費者に適切な情報を提供するための表示であり、事業者一時金を推奨するものではありません。  
※めやす賃料は、実際の総支払額と異なる場合があります。詳しくは、不動産会社にご確認ください。

所在地 埼玉県さいたま市北区土呂町1-21-2  
(● 自居表示 (地番))

構造	造	軽量鉄骨造2階建
間取	取	2DK
間取内訳	取	和室6+洋室6+DK7
専有面積	取	39.74㎡(12.02坪)
築年	取	1988年1月

電気	道	東京電力(専用)
水道	道	公営水道(専用)
ガス	道	都市ガス(専用)
室内設備	取	浴室シャワー、エアコン1基(101-201)、洗浄便座(101)他
その他設備	取	バルコニー+CATVケーブル引込済(契約・視聴料個別)

賃料	料	月額52,000円
共益費	費	月額2,000円
敷金	金	賃料2ヶ月分
礼金	金	なし
仲介手数料	料	なし
契約期間	間	2年間
火災保険	保	21,000円(2年間) ※更新時再加入
賃貸保証	証	新規契約時:賃料等合計の50% ※更新時:賃料等合計の30%
駐車場	場	空無(月額8,000円) * 2023年4月28日現在
更新料	料	新賃料1ヶ月分
更新手数料	料	なし

現況	況	4月上旬退室予定
入居可能日	日	5月下旬予定

その他備考	考	ペット飼育、水商売、楽器演奏不可・入居審査有
-------	---	------------------------

賃貸  
マンション

賃料

71,000円

(●非課税) (税込)

交通

JR宇都宮線「土呂」駅徒歩10分

物件名称

グリーンピア



**【募集住戸】**  
**103号室:Aタイプ(2LDK)**  
**賃料:月額71,000円**  
**\*2023年1月**  
**大規模リフォーム済**  
**【共通】**  
**共益費:月額3,000円**  
**敷金:2ヶ月 礼金:無し**  
**【駐車場】**  
**月額6,000円(非課税)**  
**2024年3月31日現在、空有**

南向3新着	南向2	南向3	南向3	南向3	南向3	南向3新着
301 53.35㎡	302 53.35㎡	303 53.35㎡	304 53.35㎡	305 53.35㎡	306 53.35㎡	307 53.35㎡
成約済	成約済	成約済	成約済	成約済	成約済	成約済
201 53.35㎡	202 53.35㎡	203 53.35㎡	204 53.35㎡	205 53.35㎡	206 53.35㎡	207 53.35㎡
成約済	成約済	成約済	成約済	成約済	成約済	成約済
101 53.35㎡	102 53.35㎡	103 53.35㎡	104 53.35㎡	105 53.35㎡	106 53.35㎡	107 53.35㎡
成約済	成約済	7.1万円	成約済	成約済	成約済	成約済



住環境  
良好!!  
日当たり  
良好!!



所在地  
さいたま市北区土呂町2丁目100-2  
(●住居表示) (地番)

構造	造	鉄筋コンクリート造3階建
間取	取	2LDK・3DK
間取内訳	内	左図参照
専有面積	積	53.35㎡(約16.13坪)
築年	月	1985年8月

電	気	東京電力
水	道	公営水道(専用)
ガ	ス	プロパンガス
室内設備		システムキッチン(103)、浴室シャワー、照明(101・201・306のみ)、TVモニターホン(101・201・306・307のみ)、エアコン(101・201・307のみ)、多機能便座(101・201・307のみ)、シャワードレッサー(101・307のみ)
その他設備		共用エントランス・JCOMケーブル引込済(個別契約・費用入居者負担)

賃料	左図参照
共益費	月額3,000円
敷金	賃料2ヶ月分
礼金	なし
仲介手数料	賃料1.1ヶ月(税込)
契約期間	2年間
火災保険	2LDK以上:24,100円【2年間分】
賃貸保証	賃料等総支払月額50%※更新時再加入30%
駐車場	月額6,000円 空有(2024年3月31日現在)
更新料	新賃料1ヶ月分
更新手数料	新賃料0.275ヶ月分(税込)

現況	5月下旬退室予定
入居可能日	6月下旬予定

その他備考	ペット飼育不可 楽器演奏不可 入居審査有
-------	----------------------------



※図面と現況が異なる場合は、現況優先といたします。



○通学区○  
大砂土小学校  
土呂中学校

※現況と図面が異なる場合は、現況優先といたします。※先着順につき、万一、成約済の際はご了承くださいませ。

通学区	大砂土小学校	徒歩 14 分	土呂中学校	徒歩 4 分
-----	--------	---------	-------	--------

わかりやすい く5倍やすい めやす賃料  
めやす賃料 表示 75,480円

めやす賃料とは賃料、共益費・管理費、敷引金、礼金、更新料を含み、賃料等条件の改定がないものと仮定して4年間借借した場合(定期借家の場合は、契約期間)の1ヶ月当たりの金額です。  
※ 敷引金は、敷金の償却、保証金の償却など、預かった金額から必ず差し引くものもあります。  
※ めやす賃料は、消費者に適切な情報を提供するための表示であり、事業者に一時金を推奨するものではありません。  
※ めやす賃料は、実際の総支払額と異なる場合があります。詳しくは、不動産会社にご確認ください。

手数料負担割合	借主 100%
手数料配分割合	借主 100%
取引態様	一般媒介
情報公開日	2024/4/27

その他	
-----	--

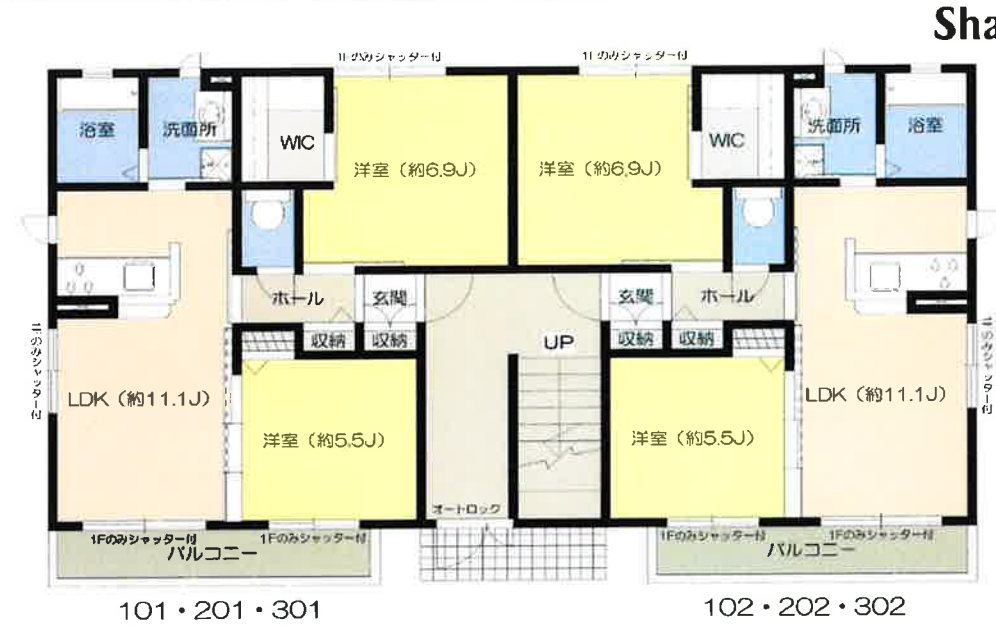


賃貸  
アパート

賃料  
**83,000**円  
(● 非課税) (税込)

交通  
JR宇都宮線「土呂」駅徒歩13分  
ニューシャトル線「加茂宮」駅徒歩14分

物件名称  
**エムロードIII**



ShalMaison  
SEKISUI HOUSE  
FOR RENT  
平成23年1月竣工

301 2LDK 54.07㎡ 成約済	302 2LDK 54.07㎡ 成約済
201 2LDK 54.07㎡ 成約済	202 2LDK 54.07㎡ 成約済
101 2LDK 54.07㎡ 成約済	102 2LDK 54.07㎡ 成約済

所在地  
さいたま市北区本郷町94  
(● 住居表示) (地番)

構造	造	軽量鉄骨造3階建
間取	取	2LDK
間取内訳	内	左図参照
専有面積	積	左図参照
築年	月	2011年1月

電	気	東京電力(専用)
水	道	公営水道(専用)
ガ	ス	LPG(専用)
室内設備	備	浴室シャワー・追焚システム・シャンプードレッサー・エアコン2基・システムキッチン・室内物干金物・TVモニター付インターホン・24時間換気システム他
その他設備	備	オートロック・1Fのみシャッター付・バルコニー・地デジ対応・インターネット光対応・Wifi無料・CATV・屋根付駐輪場他

**日照条件良好!!**  
**2駅2路線利用可能!!**  
**周辺商業施設豊富!!**  
**オートロック付!!**  
**大型WIC!!**



募集住戸:202号室  
間取:2LDK  
54.07㎡  
賃料月額:83,000円  
共益費月額:5,500円  
礼金:1ヶ月 敷金:1ヶ月



通学区  
大砂土小学校 徒歩 3 分  
植竹中学校 徒歩 9 分

わかりやすい くさやすい めやす賃料  
**めやす賃料 表示**  
**91,959円**

めやす賃料とは賃料、共益費・管理費、敷引金、礼金、更新料を含み、賃料等条件の改定がないものと仮定して4年間賃借した場合(定期借家の場合は、契約期間)の1ヶ月当たりの金額です。  
※ 敷引金は、敷金の償却、保証金の償却など、換った金額から必ず差し引くものではありません。  
※ めやす賃料は、消費者に適切な情報を提供するための表示であり、事業者に一時金を推奨するものではありません。  
※ めやす賃料は、実際の収支状況と異なる場合があります。詳しくは、不動産会社にご確認ください。

賃料	料	月額83,000円
共益費	費	月額5,500円
敷金	金	賃料1ヶ月分
礼金	金	賃料1ヶ月分
仲介手数料	料	賃料1.1ヶ月【税込】
契約期間	間	2年間
火災保険	保	加入義務有
賃貸保証	証	初期費用33,000円【税込】、月額賃料総額の2% 要加入
SHM ライフ SUPPORT24		要加入:月額880円【税込】*月割(日割精算不可)
駐車場	場	有(月額7,350円【税込】)別契約、2024年4月25日現在
更新料	料	新賃料1ヶ月分
更新手数料	料	無

現況  
6月中旬退室予定

入居可能日  
7月上旬予定

その他備考  
ペット飼育不可  
楽器演奏不可、入居審査有

ShalMaison Shop  
**(有)土呂不動産**  
輸入/アパレル/不動産/リフォーム

信用と誠意で奉仕する  
1983年6月創業

土呂駅東口駅前  
さいたま市北区土呂町2-17-1

埼玉県知事免許(11)第1077号  
“地元一筋”  
**(有)土呂不動産**

https://www.torofudosan.co.jp/  
TEL:048-666-2222 FAX:048-653-2591  
(社)全国宅地建物取引業保証協会会員  
(社)埼玉県宅地建物取引業協会会員

手数料負担割合	貸主	借主	100%
手数料配分割合	元付	寄付	100%
取引態様	専任媒介		
情報公開日	2024/4/27		

その他

賃貸  
アパート

賃料

85,000 円

(● 非課税) (税込)

交通

JR宇都宮線「土呂」駅徒歩15分

物件名称

sole bianca(ソービアンカ)



積水ハウス  
設計・施工!!

Sha Maison



安心!!  
オートロック!!

オール  
電化!!

平成23年  
10月竣工!!

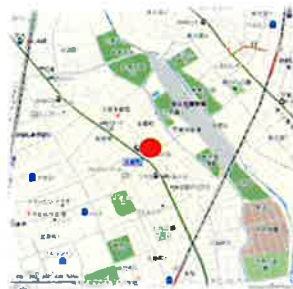
末尾1・3号室 2LDK:61.23㎡(18.52坪)

末尾2号室 2LDK:58.60㎡(17.72坪)

203号室 賃料:87,000円

共益費:5,500円 駐車場:6,600円【税込】(6台分あり)※別契約

南向3号室	南向2号室	南向1号室
203 2LDK 61.23㎡ 8.5万円	202 2LDK 58.60㎡ 成約済	201 2LDK 61.23㎡ 成約済
103 2LDK 61.23㎡ 成約済	102 2LDK 58.60㎡ 成約済	101 2LDK 61.23㎡ 成約済



※現況と図面が異なる場合は、現況優先といたします。※先着順につき、万一、成約済の際はご了承くださいませ。

所在地	さいたま市北区本郷町1364 (● 住居表示) (地番)
構造	軽量鉄骨造2階建
間取	2LDK
間取内訳	左図参照
専有面積	末尾1・3号室:61.23㎡、末尾2号室:58.6㎡
築年	2011年10月

電気	東京電力
水道	公営水道(専用)
ガス	無(オール電化)
室内設備	浴室シャワー・追焚システム・シャンプードレッサー・エアコン1基・システムキッチン・室内物干金物・TVモニター付インターホン・浴室乾燥機・シャワートイレ
その他設備	オール電化・オートロック・1Fシャッター付・1Fテラス・専用庭・2Fバルコニー・地デジ対応・インターネット光対応・駐輪場 他

賃料	月額85,000円
共益費	全戸共通5,500円
敷金	賃料1ヶ月
礼金	賃料1ヶ月分
仲介手数料	賃料1.1ヶ月【税込】
契約期間	2年間
火災保険	加入義務有
賃貸保証	初期費用33,000円【税込】、月額賃料総額の2% 要加入
SHM ライフ SUPPORT24	要加入:月額880円【税込】*月割(日割精算不可)
駐車場	月額6,600円【税込】別契約
更新料	新賃料1ヶ月分
更新手数料	無

現況	5月下旬退室予定
入居可能日	6月上旬予定

その他備考	ペット飼育不可 楽器演奏不可、入居審査有
-------	-------------------------

通学区 泰平小学校 徒歩 15 分 泰平中学校 徒歩 14 分

わかりやすい くらべやすい めやす賃料  
めやす賃料表示 94,042円

めやす賃料とは賃料、共益費・管理費、敷引金、礼金、更新料を含み、賃料等条件の改定がないものと仮定して4年間賃借した場合(定期借家の場合は、契約期間)の1ヶ月当たりの金額です。  
※敷引金は、敷金の償却など、預かった金額から必ず差し引くものもありません。  
※めやす賃料は、消費者に適切な情報を提供するための表示であり、事業者に一時金を推奨するものではありません。  
※めやす賃料は、実際の収支払額と異なる場合があります。詳しくは、不動産会社にご確認ください。

Sha Maison Shop  
(有)土呂不動産

信用と誠意で奉仕する  
1983年6月創業  
土呂駅東口駅前  
さいたま市北区土呂町2-17-1

埼玉県知事免許(11)第1077号  
“地元一筋”  
(有)土呂不動産

https://www.torofudosan.co.jp/  
TEL:048-666-2222 FAX:048-653-2591  
(社)全国宅地建物取引業保証協会会員  
(社)埼玉県宅地建物取引業協会会員

手数料負担割合	借主 100%
手数料配分割合	借主 100%
取引態様	専任媒介
情報公開日	2024/4/29

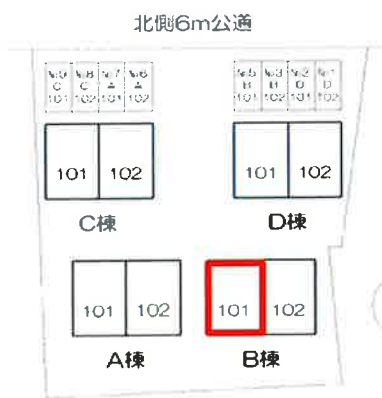
その他

賃貸  
テラスハウス  
賃料  
**99,000**円  
● 非課税 (税込)

交通  
JR宇都宮線「土呂」駅徒歩3分

物件名称  
**ミレニウム・スプリングB棟**

Sha Maison  
SEKISUI HOUSE  
積水ハウス設計・施工!!  
シャームゾン  
2000年5月竣工!!  
駅徒歩3分!!  
2LDKテラスハウス



賃料:99,000円 共益費:5,000円  
駐車場:1台分付無料!!  
64.30m<sup>2</sup>(約19.45坪)

所在地	さいたま市北区土呂町2-67-12 (● 住居表示) (地番)
構造	軽量鉄骨造2階建(テラスハウス)
間取	2LDK
間取内訳	左図参照
専有面積	左図参照
築年	2000年5月
電気	東京電力(専用)
水道	公営水道(専用)
ガス	LPG(専用)
室内設備	エアコン1基・インターホン・浴室シャワー・追い焚き・オール洋室・多機能便座等
その他設備	外部収納・専用庭・CATVケーブル(別途契約)

賃料	左図参照
共益費	月額5,000円
敷金	賃料1ヶ月分
礼金	賃料1.5ヶ月分
仲介手数料	賃料1.1ヶ月【税込】
契約期間	2年間
火災保険	加入義務有
賃貸保証	初期費用33,000円【税込】、月額賃料総額の2% 要加入
SHM ライフ SUPPORT24	要加入:月額880円【税込】*月割(日割精算不可)
駐車場	1台分付無料
更新料	新賃料1ヶ月分
更新手数料	無

現況	空室
入居可能日	4月上旬

その他備考	ペット飼育不可 楽器演奏不可、入居審査有
-------	-------------------------

通学区 大砂土小学校 徒歩 13 分 土呂中学校 徒歩 12 分

わかりやすい くさやすい めやす賃料  
**めやす賃料 表示 109,157円**

めやす賃料とは賃料・共益費・管理費・敷引金・礼金・更新料を含み、賃料等条件の改定がないものと仮定して4年間賃借した場合(定期借家の場合)、契約期間)の1ヶ月当たりの金額です。  
※ 敷引金は、敷金の償却、保証金の庫引など、積った金額から必ず差し引くものをいいます。  
※ めやす賃料は、消費者に適切な情報を提供するための表示であり、事業者に一時的な一時金を推奨するものではありません。  
※ めやす賃料は、実際の総支払額と異なる場合があります。詳しくは、不動産会社にご確認ください。

Sha Maison Shop  
（有）土呂不動産  
無料/VR3D観覧ホトクワ

信用と誠意で奉仕する  
1983年6月創業  
埼玉県知事免許(11)第10777号  
“地元一筋”  
**(有)土呂不動産**  
土呂駅東口駅前  
さいたま市北区土呂町2-17-1

https://www.torofudosan.co.jp/  
TEL:048-666-2222 FAX:048-653-2591  
(社)全国宅地建物取引業保証協会会員  
(社)埼玉県宅地建物取引業協会会員

手数料負担割合	貸主 借主 100%
手数料配分割合	元付 寄付 100%
取引態様	専任媒介
情報公開日	2024/4/27

その他

賃貸 マンション

賃料 **120,000** 円

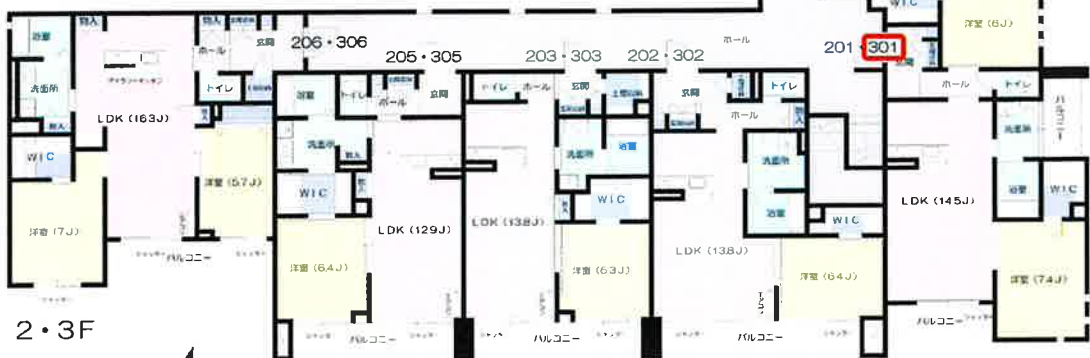
交通 JR宇都宮線「土呂」駅徒歩15分  
ニューシャトル線「加茂宮」駅徒歩7分

物件名称 **トゥイーディア**

Sha Maison



セキュリティ充実!! オートロック設置!!  
敷地内防犯カメラ設置!!

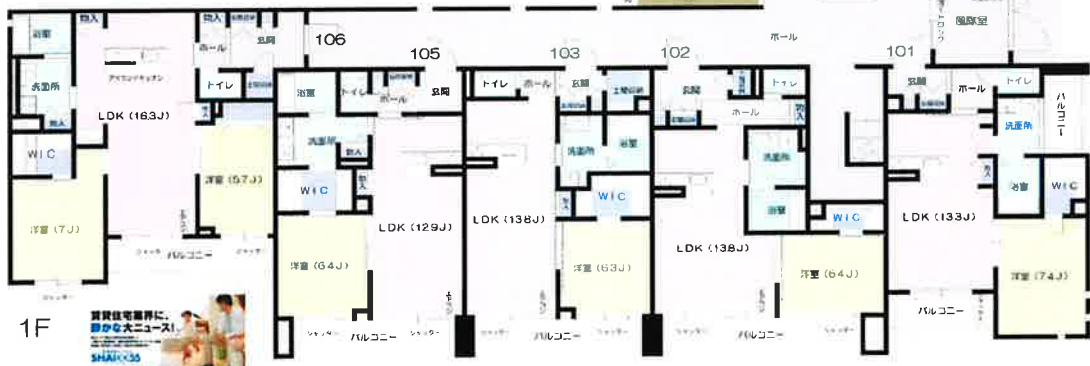


2・3F  
コンセプト  
シャーマン  
【ホテルライク】

住戸内設備充実!!  
2駅2路線利用可能!!  
周辺商業施設豊富!!

Wifi  
無料!!

積水ハウス設計・施工!! 2019年4月竣工シャーマン!!



1F  
賃貸住宅業界に  
初の大手ニュース  
SHARCUS  
採用!!

スタラカコン、イトーヨーカドー、ベルク等  
ショッピング圏最盛!!

※現況と図面が異なる場合は、現況優先いたします。※先着順につき、万一、成約済の際はご了承ください。

306 2LDK 71.70㎡ 成約済	305 1LDK 52.05㎡ 成約済	303 1LDK 51.30㎡ 成約済	302 1LDK 54.14㎡ 成約済	301 2LDK 66.89㎡ 成約済
206 2LDK 71.70㎡ 成約済	205 1LDK 52.05㎡ 成約済	203 1LDK 51.30㎡ 成約済	202 1LDK 54.14㎡ 成約済	201 2LDK 66.89㎡ 成約済
106 2LDK 71.70㎡ 成約済	105 1LDK 52.05㎡ 成約済	103 1LDK 51.30㎡ 成約済	102 1LDK 54.14㎡ 成約済	101 1LDK 51.02㎡ 成約済



2駅2路線利用可能!! 上記以外に  
ニューシャトル線「加茂宮」駅  
徒歩7分も利用可能!!



所在地 さいたま市北区宮原町1-127【住居表示】  
(●住居表示●地番)

構造	重量鉄骨造3階建
間取	1LDK・2LDK
間取内訳	左図参照
専有面積	左図参照
築年	2019年4月

電気	東京電力
水道	公営水道(専用)
ガス	都市ガス
室内設備	浴室シャワー・12inch浴室テレビ・追焚システム・シャンフードレッサー・エアコン1基・システムキッチン(3口Hコンロ付)・室内物干金物・TVモニター付インターホン・浴室乾燥機・多機能便座・各居室照明他
その他設備	手動シャッター付(201及301号室のみ電動シャッター)・地デジ対応・Wifi無料・駐輪場・浴室(14×18)・エグゾース・SHAI055・ゴミトロッカー・オートロック・敷地内防犯カメラ、宅配ボックス他

賃料	左図参照
共益費	全戸共通5,500円
敷金	賃料1ヶ月分
礼金	賃料1ヶ月分
仲介手数料	賃料1.1ヶ月【税込】
契約期間	2年間
火災保険	加入義務有
賃貸保証	初期費用33,000円【税込】、月額賃料総額の2% 要加入
SHM ライフ SUPPORT24	要加入:月額880円【税込】*月割(日割精算不可)
駐車場	14台分【先着順1棟戸1台まで】賃料7,700円【税込】、その他駐車場図面参照
更新料	新賃料1ヶ月分
更新手数料	無

現況	6月上旬退室予定
入居可能日	6月中旬予定

その他備考 ペット飼育不可  
楽器演奏不可、入居審査有

通学区 大砂土小学校 徒歩 13 分 植竹中学校 徒歩 9 分

わかりやすい くさやすい めやす賃料

**めやす賃料 表示 130,500円**

めやす賃料とは賃料、共益費・管理費、敷引金、礼金、更新料を含み、賃料等条件の改定がないものと仮定して4年間借借した場合(定期借家の場合)、契約期間)の1ヶ月当たりの金額です。  
※ 敷引金は、敷金の償却、保証金の償却など、残った金額から必ず差し引くものも含まれます。  
※ めやす賃料は、消費者に適切な情報を提供するための表示であり、事業者に一時的な借金を推奨するものではありません。  
※ めやす賃料は、実際の収支状況と異なる場合があります。詳しくは、不動産会社にご確認ください。

Sha Maison Shop  
(有)土呂不動産

信用と誠意で奉仕する  
1983年6月創業

土呂駅東口駅前  
さいたま市北区土呂町2-17-1

埼玉県知事免許(11)第1077号  
“地元一筋”  
**(有)土呂不動産**

https://www.torofudosan.co.jp/  
TEL:048-666-2222 FAX:048-653-2591  
(社)全国宅地建物取引業保証協会会員  
(社)埼玉県宅地建物取引業協会会員

手数料負担割合	貸主 100%	その他
手数料配分割合	借主 100%	
取引態様	専任媒介	
情報公開日	2024/4/29	

賃貸  
戸建

賃料  
**65,000**円  
(●非課税) (税込)

交通  
東武野田線「大和田」駅徒歩17分

物件名称  
**高橋嘉信貸家**



通学小学校、中学校  
アクセス良好!!



1F **3DKプラン**  
**61.26㎡(約18.53坪)**



2F  
※現況と図面が異なる場合は、現況優先とさせていただきます。



所在地  
埼玉県さいたま市見沼区堀崎町1058-3  
(●住居表示) (地番)

構造	木造2階建
間取	3DK
取内	1階:和室6+DK6、2階:和室6+洋室6
専有面積	61.26㎡(18.53坪)
築年月	1981年2月

電気	東京電力
水道	公営水道
ガス	個別プロパンガス
室内設備	浴室シャワー
その他設備	浄化槽、庭 ※維持・管理は、借主の責任と負担をもって行っていただきます。

賃料	月額62,000円
共益費	なし
敷金	賃料2ヶ月分
礼金	なし
仲介手数料	賃料1.1ヶ月【税込】
契約期間	2年間
火災保険	24,100円(2年間) ※更新時再加入
賃貸保証	新規契約時:賃料等合計の50% ※更新時:賃料等合計の30%
駐車場	なし
更新料	新賃料1ヶ月分
更新手数料	新賃料0.275ヶ月【税込】

現況	空室
入居可能日	即可

その他備考  
ペット相談不可・水商売不可・楽器演奏不可・入居審査有

通学区 大砂土東小学校 徒歩 4 分 大砂土中学校 徒歩 8 分

※現況と図面が異なる場合は、現況優先といたします。※先着順につき、万一、成約済の際はご了承くださいませ。

わかりやすい くらべやすい めやす賃料  
**めやす賃料 表示 66,355円**

めやす賃料とは賃料、共益費・管理費、敷引金、礼金、更新料を含み、賃料等条件の改定がないものと仮定して4年間賃借した場合(定期借家の場合は、契約期間)の1ヶ月当たりの金額です。  
※敷引金は、敷金の償却、保証金の償却など、預かった金額から必ず差し引くものも在ります。  
※めやす賃料は、消費者に適切な情報を提供するための表示であり、事業者に一時金を推奨するものではありません。  
※めやす賃料は、実際の総支払額と異なる場合があります。詳しくは、不動産会社にご確認ください。

ShalMaison Shop  
（有）土呂不動産  
輸入/アパレル/不動産/ウェブサイト

信用と誠意で奉仕する  
1983年6月創業  
土呂駅東口駅前  
さいたま市北区土呂町2-17-1

埼玉県知事免許(11)第10777号  
“地元一筋”  
**(有)土呂不動産**

https://www.torofudosan.co.jp/  
TEL:048-666-2222 FAX:048-653-2591  
(社)全国宅地建物取引業保証協会会員  
(社)埼玉県宅地建物取引業協会会員

手数料負担割合	借主 100%
手数料配分割合	借主 100%
取引態様	専任媒介
情報公開日	2024/4/27

その他

賃貸  
マンション

賃料

96,000円

(●非課税 税込)

交通

JR宇都宮線「土呂」駅徒歩6分

物件名称

ラヴィエ大宮



607号室 (A:3LDK)  
実料  
96,000円  
管理費  
7,000円  
駐車場  
7,000円

住戸別「タイプ・賃料」表

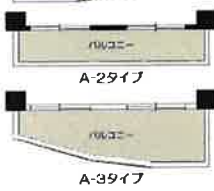
701(C)	702(D)	703(A)	705(B)	705(A-3)	707(A-4)	
入居中	入居中	入居中	入居中	入居中	入居中	
601(C)	602(D)	603(A)	605(B)	605(A-3)	607(A)	608(E)
入居中	入居中	入居中	入居中	入居中	9.6	入居中
501(C)	502(D)	503(A)	505(B)	505(A-3)	507(A)	508(E)
入居中	入居中	入居中	入居中	入居中	入居中	入居中
401(C)	402(D)	403(A)	405(B)	405(A-3)	407(A)	408(E)
入居中	入居中	入居中	入居中	入居中	入居中	入居中
301(C)	302(D)	303(A)	305(B)	305(A-3)	307(A)	308(E)
入居中	入居中	入居中	入居中	入居中	入居中	入居中
201(C)	202(D)	203(A)	205(B)	205(A-3)	207(A)	208(E)
入居中	入居中	入居中	入居中	入居中	入居中	入居中
		103(A-2)	105(B)			
		入居中	入居中			

鉄筋コンクリート造!! 敷地内防犯カメラ設置!!

所在地: さいたま市北区土呂町2-91-2  
(●住居表示 地番)

構造: 鉄筋コンクリート造地上7階建  
取付: 左図参照  
専有面積: 左図参照  
築年: 1997年2月

電気: 東京電力  
水道: 公営水道(専用)  
ガス: 都市ガス  
室内設備: 浴室シャワー・追焚機能・インターホン・インターネット対応等、エアコン1基  
その他設備: エレベーター1基、CATVケーブル引込済(視聴料・工事費が必要です)、敷地内防犯カメラ



エレベーター1基



住環境・日当たり良好!!

※現況と図面が異なる場合は、現況優先といたします。※先着順につき、万一、成約済の際はご了承くださいませ。

通学区: 大砂土小学校 徒歩 15分 | 土呂中学校 徒歩 10分

わかりやすい くらべやすい めやす賃料  
めやす賃料 表示 103,000円

めやす賃料とは賃料、共益費・管理費、敷引金、礼金、更新料を含み、賃料等条件の改定がないものと仮定して4年間賃借した場合(定期借家の場合は、契約期間)の1ヶ月当たりの金額です。  
※敷引金は、敷金の償却、保証金の償却など、残った金額から必ず差し引くものをいいます。  
※めやす賃料は、消費者に適切な情報を提供するための表示であり、事業者に一時金を推奨するものではありません。  
※めやす賃料は、実際の収支仕訳と異なる場合があります。詳しくは、不動産会社にご確認ください。

賃料	月額96,000円
共益費	月額7,000円
敷金	賃料1ヶ月分
礼金	無
仲介手数料	賃料1.1ヶ月【税込】
契約期間	2年間
火災保険	24,100円【2年間分】
賃貸保証	賃料等総支払月額30%【2年間】 *更新時再加入
駐車場	月額7,000~9,000円(2024年4月1日現在空有)
更新料	無
更新手数料	新賃料0.55ヶ月分【税込】

現況: 4月下旬退室予定  
入居可能日: 6月上旬予定

その他備考: ペット飼育不可  
楽器演奏不可、入居審査有

Shal Maison Shop  
(有)土呂不動産  
さいたま市北区土呂町2-17-1

信用と誠意で奉仕する  
1983年6月創業  
土呂駅東口駅前  
さいたま市北区土呂町2-17-1

埼玉県知事免許(11)第1077号  
“地元一筋”  
(有)土呂不動産

https://www.torofudosan.co.jp/  
TEL:048-666-2222 FAX:048-653-2591  
(社)全国宅地建物取引業保証協会会員  
(社)埼玉県宅地建物取引業協会会員

手数料負担割合	貸主	借主	100%
手数料配分割合	元付	寄付	100%
取引態様	一般媒介		
情報公開日	2024/4/27		
その他			

賃貸  
マンション

賃料  
**148,000**円  
(●非課税●税込)

交通  
JR宇都宮線「土呂」駅徒歩9分  
東武野田線「大宮公園」駅徒歩7分

物件名称  
**サニーコート大宮盆栽町 106号室**



2006年10月築!!  
2駅2路線  
利用可能!!  
~利便性良好!!~

**分譲マンション賃貸!!**  
分譲マンションならではの  
**高仕様・高設備!!**

**日照条件良好!!**  
~南東向き~



**間取:3LDK**  
**専有面積:70.90㎡**  
**賃料月額:148,000円**  
**礼金:1ヶ月、敷金:2ヶ月**  
**テラス&専用庭付!!**

通学区 植竹小学校 徒歩 5 分 植竹中学校 徒歩 11 分

所在地 埼玉県さいたま市北区盆栽町378-2  
(●住居表示●地番)

構造	鉄筋コンクリート造地上7階建1階部分
間取	3LDK
間取内訳	洋室6.5、洋室6、洋室5.2、LD10.6、K3.2
専有面積	70.90㎡
築年	2006年10月築

電気	東京電力
水道	公営水道(専用)
ガス	都市ガス
室内設備	浴室シャワー、多機能コンロ、浴室乾燥機、オートバス、床暖房、浄水器、24時間換気、人造大理石カウンタートップ、システムキッチン、TVモニター付インターホン、多機能便座他
その他設備	ダブルロック・ディンプルキー・セキュリティシステム・TVモニター付インターホン他

賃料	月額148,000円
共益費	無
敷金	賃料2ヶ月分
礼金	賃料1ヶ月分
仲介手数料	賃料1.1ヶ月【税込】
契約期間	2年間
火災保険	24,100円【2年間分】
賃貸保証	賃料等月額総額の30%、更新時は賃料等月額総額の30%
駐車場	無(近隣有:月額10,000円)*2024年2月17日現在
更新料	新賃料1ヶ月分
更新手数料	新賃料0.275ヶ月【税込】

現況	空室
入居可能日	4月下旬予定

その他備考  
ペット飼育不可  
楽器演奏不可  
入居審査有

わかりやすい くまやすい めやす賃料  
**めやす賃料 表示 154,167円**

めやす賃料とは賃料、共益費・管理費、敷引金、礼金、更新料を含み、賃料等条件の改定がないものと仮定して4年間賃借した場合(定期借家の場合は、契約期間)の1ヶ月当たりの金額です。  
※敷引金は、敷金の償却、保証金の庫貯など、残った金額から必ず差し引くものをいいます。  
※めやす賃料は、消費者に適切な情報を提供するための表示であり、事業者に一時金を推奨するものではありません。  
※めやす賃料は、実際の総支払額と異なる場合があります。詳しくは、不動産会社にご確認ください。

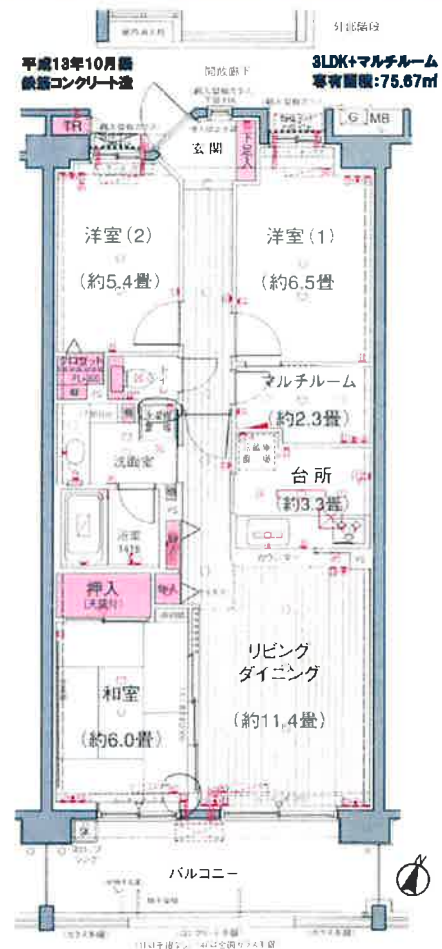
手数料負担割合	賃主	借主	100%
手数料配分割合	元付	専付	100%
取引態様	媒介		
情報公開日	2024/4/29		
その他			

賃貸  
マンション

賃料  
**158,000**円  
● 非課税 ● (税込)

交通  
JR宇都宮線「土呂」駅徒歩3分

物件名称  
セルテシティオ大宮土呂 405号室



**分譲マンション賃貸!!**  
分譲マンションならではの  
**高仕様・高設備!!**

**日照条件良好!!**  
～南東向き、4階部分～

**駅徒歩3分!!**  
～高い利便性の西口立地～

**賃料月額:158,000円**  
**礼金:無、敷金:2ヶ月**



所在地  
さいたま市北区土呂町1-22-1  
(● 住居表示 ● 地番)

構造  
鉄筋コンクリート造6階建4階部分

取内取  
3LDK+マルチルーム

専有面積  
75.67㎡

築年  
2001年10月

電気  
東京電力

水道  
公営水道(専用)

ガス  
都市ガス

室内設備  
浴室シャワー・追焚システム・エアコン2基・システムキッチン(3口コンロ)・TVモニター付インターホン・追い焚きシステム・24時間換気システム・浴室乾燥機・多機能便座他

その他設備  
地デジ対応(J-COM)・エレベーター・駐輪場(使用料月額200円、別途管理組合と使用契約要)・オートロック・宅配ボックス他

賃料  
月額158,000円

共益費  
無

礼金  
賃料2ヶ月分

仲介手数料  
賃料1.1ヶ月【税込】

契約期間  
2年間

火災保険  
24,100円【2年間分】

賃貸保証  
賃料等月額総額の50%、更新時は賃料等月額総額の30%

駐車場  
無

更新料  
新賃料1ヶ月分

更新手数料  
無

通学区  
植竹小学校 徒歩 9 分  
植竹中学校 徒歩 4 分

現況  
空室

入居可能日  
4月下旬予定

その他備考  
ペット飼育不可  
楽器演奏不可  
入居審査有

※現況と図面が異なる場合は、現況優先といたします。※先着順につき、万一、成約済の際はご了承くださいませ。

めやす賃料とは賃料、共益費、管理費、敷引金、礼金、更新料を含み、賃料等条件の改定がないものと仮定して4年間賃借した場合(定期借家の場合)、契約期間)の1ヶ月当たりの金額です。  
※ 敷引金は、敷金の償却、原価金の償却など、預かった金額から必ず差し引くものをいいます。  
※ めやす賃料は、消費者に適切な情報を提供するための表示であり、申込者に一時金を推奨するものではありません。  
※ めやす賃料は、実際の総支払額と異なる場合があります。詳しくは、不動産会社にご確認ください。

わかりやすい 5ヶ月前より めやす賃料  
**めやす賃料 表示 161,292円**

Shal Maison Shop  
埼玉の不動産を専門に扱う会社  
**(有)土呂不動産**  
埼玉の不動産を専門に扱う会社

信用と誠意で奉仕する  
1983年6月創業  
土呂駅東口駅前  
さいたま市北区土呂町2-17-1

埼玉県知事免許(11)第10777号  
“地元一筋”  
**(有)土呂不動産**

<https://www.torifudosan.co.jp/>  
TEL:048-666-2222 FAX:048-653-2591

(社)全国宅地建物取引業保証協会会員  
(社)埼玉県宅地建物取引業協会会員

手数料負担割合	貸主	借主	100%
手数料配分割合	元付	寄付	100%
取引態様	媒介		
情報公開日	2024/4/29		

その他