

chintai

Fresh handbill of limitation Toro peripheral

1R-1LDK

「土呂周辺限定」の新鮮な「賃貸物件情報」

Middle
of
April

4月中旬版



Sha Maison
Shop

TORO REAL ESTATE
福水ハウス不動産ネットワーク

“地元一筋”

有限会社 土呂不動産

TEL:048(666)2222 FAX:048(653)2591

2025/4/14 作成

土呂エリアで「Customer Satisfaction No.1」宣言!!

<https://www.torofudosan.co.jp>

当冊子は、「土呂周辺限定」おすすめ「1R-1LDK」プランの賃貸物件情報集です。
ご希望住戸の内見等お問合せの際は、物件番号または物件名称をお伝えくださいませ。
掲載物件以外にも多数物件がございます。

なお、当社はほぼ毎日新物件の入荷、成約物件の削除を実施しております。
当冊子記載の物件有無は、日々変化いたしますことを予めご理解くださいませ。
当社ホームページも是非ご覧下さいね。(https://www.torofudosan.co.jp/)

当チラシ掲載物件以外にも物件情報がございます。是非ご来店くださいませ!!

新築・中古・戸建・マンション…
土呂エリア「売買情報」も弊社にお任せください!!

弊社ご案内図



JR宇都宮線「土呂」駅東口目の前。
シャーマゾンショップの看板が目印です。

住所
埼玉県さいたま市北区土呂町2-17-1

電話
048-666-2222

営業時間
10時-18時（火曜・水曜定休）

賃貸
マンション

賃料
117,000～167,000円
(●非課税) (税込)

交通
JR宇都宮線「土呂」駅徒歩12分
東武野田線「大宮公園」駅徒歩6分

物件名称
ノエル



南向西向き	南向東向き	南向北向き
301 2LDK 67.73㎡ 16.7万円	302 1LDK 53.87㎡ 12.3万円	303 2LDK 71.80㎡ 16.6万円
201 2LDK 67.73㎡ 16.4万円	202 1LDK 53.87㎡ 12.0万円	203 2LDK 71.80㎡ 16.3万円
101 2LDK 66.02㎡ 16.1万円	102 1LDK 50.85㎡ 11.7万円	103 2LDK 67.22㎡ 16.0万円

所在地
さいたま市北区土呂町1488番4
*住居表示未定 (住居表示●地番)

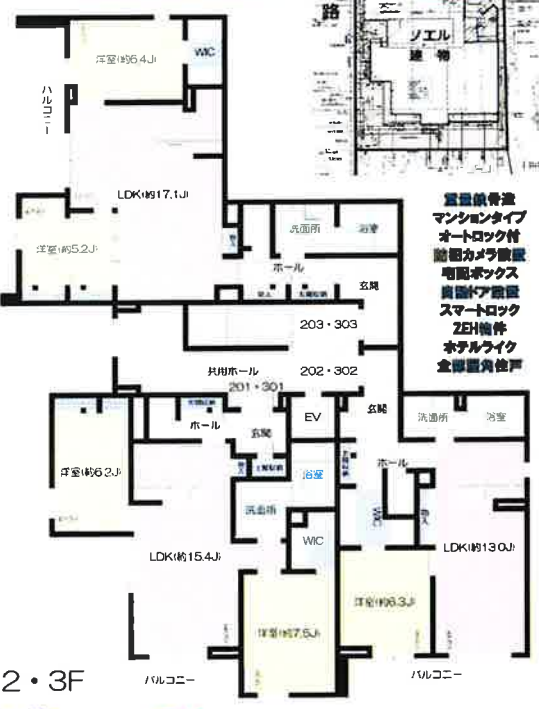
構造
重鉄骨造3階建

間取
1LDK・2LDK

間取内訳
左図参照

専有面積
左図参照

築年
2025年6月予定



～ホテルライク仕様～
2駅2路線利用可能!!



電気
東京電力

水道
公営水道(専用)

ガス
都市ガス

室内設備
浴室シャワー・追焚システム・シャンプードレッサー・エアコン(1LDK:2基、2LDK:3基)・システムキッチン(3口IHコンロ付)・食器洗浄器・室内物干金物・TVモニター付インターホン・浴室乾燥機・24時間換気・多機能便座・各居室照明他

その他設備
電動シャッター付・浴室13×18～14×18サイズ・エコジョーズ20号・SHAIDD55・地デジ対応・Wifi無料・エレベーター・駐輪場・ゴミストッカー・オートロック・数地内防犯カメラ2台、宅配ボックス、太陽光発電、オペロススマートロック他

賃料
左図参照

共益費
1F:月額8,000円、2・3F:月額9,000円

礼金
無

仲介手数料
賃料1.1ヶ月【税込】

契約期間
2年間

火災保険
加入義務有

賃貸保証
初期費用33,000円【税込】、月額賃料総額の2% 要加入

SHM ライフ SUPPORT24
要加入:月額1,320円【税込】*月割(日割精算不可)

駐車場
9台分【先着順・1住戸1台まで】月額8,800円【税込】、その他駐車場図面参照

更新料
新賃料1.0ヶ月分

更新手数料
無

通学区
植竹小学校 徒歩 18分
土呂中学校 徒歩 22分

わかりやすい くらべやすい めやす賃料

めやす賃料 表示 **132,313円～186,438円**

※めやす賃料とは賃料、共益費・管理費、敷引金、礼金、更新料を含み、賃料等条件の改定がないものと仮定して4年間借賃した場合(定期借家の場合は、契約期間)の1ヶ月当たりの金額です。
※敷引金は、敷金の償却、保証金の償却など、預かった金額から必ず差し引くものもをいいます。
※めやす賃料は、消費者に適切な情報を提供するための表示であり、事業者に一時金を預託するものではありません。
※めやす賃料は、実際の支払額と異なる場合があります。詳しくは、不動産会社にご確認ください。

現況
建築中

入居可能日
2025年6月中旬予定

その他備考
ベト飼育不可、楽器演奏不可、入居審査有
鍵交換費用は12,100円(税込)です。ご入居にあたりスマートロック設定費用16,500円(税込)の負担があります。
退去時ハウスクリーニング費用(契約時支払)は54,450円～70,950円(税込)です。

Sha Maison
賃貸/不動産/建設/ネットバンク/Shop

(有)土呂不動産
権利/ハウス建設ネットバンク

信用と誠意で奉仕する
1983年6月創業

土呂駅東口駅前
さいたま市北区土呂町2-17-1

埼玉県知事免許(11)第10777号
“地元一筋”
(有)土呂不動産

https://www.torofudosan.co.jp/
TEL:048-666-2222 FAX:048-653-2591

(社)全国宅地建物取引業保証協会会員
(社)埼玉県宅地建物取引業協会会員

手数料負担割合	貸主	借主	100%	その他
手数料配分割合	貸主	借主	100%	
取引態様	専任媒介			
情報公開日	2025/4/14			

賃 貸
アパート

賃 料

47,000 円
(● 非課税 ● 税込)

交 通

JR宇都宮線「土呂」駅徒歩5分

物件名称

ラルジュ

南向き最前	南向き	南向き	南向き	南向き最奥
201 1K 26.49㎡ 成約済	202 1K 26.49㎡ 成約済	203 1K 26.49㎡ 成約済	205 1K 26.49㎡ 成約済	206 1K 26.49㎡ 成約済
101 1K 26.49㎡ 成約済	102 1K 26.49㎡ 成約済	103 1K 26.49㎡ 成約済	104 1K 26.49㎡ 成約済	106 1K 26.49㎡ 成約済
				4.7万円



**土呂駅
徒歩5分!!**

高層住戸:203号室
間取:1K 専有面積:26.49㎡
賃料:月額48,000円
共益費:なし
礼金:なし 敷金:賃料1ヶ月分

※現況と図面が異なる場合は、現況優先といたします。※先着順につき、万一、成約済の際はご了承くださいませ。



101・201・203
※現況と図面が異なる場合は、
現況優先といたします。

102・103・105
106・202・205
206

通学区 植竹小学校 徒歩 10 分 土呂中学校 徒歩 17 分

所在地 埼玉県さいたま市北区土呂町2丁目23-24
(● 住居表示 ● 地番)

構 造	造	軽量鉄骨造2階建
間 取	取	1K
間 取 内 訳	内 訳	洋室8.5J+K2.5J
専 有 面 積	面 積	26.49㎡(約8.01坪)
築 年 月	年 月	1991年8月

電 気	気	東京電力
水 道	道	公営水道(専用)
ガ ス	ス	プロパンガス
室 内 設 備	設 備	エアコン(残置物あり/205はなし)・浴室シャワー・フローリング
そ の 他 設 備	設 備	CATV(別途視聴契約、視聴料等要)、シャッター、メールボックス他

賃 料	料	月額47,000円
共 益 費	費	無
数 金	金	賃料1ヶ月分
礼 金	金	なし
仲 介 手 数 料	料	賃料1.1ヶ月【税込】
契 約 期 間	間	2年間
火 災 保 険	保 険	21,500円(2年間) ※更新時再加入
賃 貸 保 証	証	新規契約時:賃料等月額合計の50% ※更新時:賃料等月額合計の30%
駐 車 場	場	3台分有(月額6,600円【税込】)※2024年12月21日現在空有
更 新 料	料	新賃料1ヶ月分
更 新 手 数 料	料	なし

現 況 空室
入 居 可 能 日 即可

そ の 他 備 考 ペット飼育,水商売,楽器演奏不可・入居審査有

わかりやすい くらべやすい めやす賃料

めやす賃料 表示 47,980円

めやす賃料とは賃料、共益費・管理費、敷引金、礼金、更新料を含み、賃料等条件の改定がないものと仮定して4年間借賃した場合(定期借家の場合は、契約期間)の1ヶ月当たりの金額です。
※ 敷引金は、敷金の償却、保証金の償却など、預かった金額から必ず差し引くものをいいます。
※ めやす賃料は、消費者に適切な情報を提供するための表示であり、事業者に一時金を推奨するものではありません。
※ めやす賃料は、実際の税込支払額と異なる場合があります。詳しくは、不動産会社にご確認ください。

Shal Maison Shop
(有)土呂不動産
個別のサービスは別途お問い合わせ

信用と誠意で奉仕する
1983年6月創業

土呂駅東口駅前
さいたま市北区土呂町2-17-1

埼玉県知事免許(11)第10777号
“地元一筋”
(有)土呂不動産

<https://www.torofudosan.co.jp/>
TEL:048-666-2222 FAX:048-653-2591
(社)全国宅地建物取引業保証協会会員
(社)埼玉県宅地建物取引業協会会員

手数料負担割合	貸主	借主	100%
手数料配分割合	元付	手付	100%
取引態様	媒介		
情報公開日	2025/4/14		

そ の 他

賃貸
マンション

賃料

128,000円

(● 非課税 ● 税込)

交通

JR宇都宮線「土呂」駅徒歩15分
東武野田線「大宮公園」駅徒歩2分

物件名称

ヴィアソーレ大宮公園



2F 2駅2路線利用可能!!
駅近!!
「大宮公園」駅徒歩2分!!



1F 内廊下、ホテルライク!!
エレベーター付!!



築浅シャーマゾン
~ホテルライク仕様~

日照条件良好!!

重量鉄骨造、マンションタイプ!!
オートロック付!!

ZEHシャーマゾン!!
【ゼロ・エネルギー・ハウス】

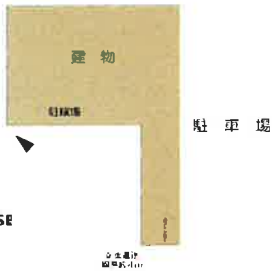
太陽光発電システム搭載で
光熱費がお得!!
停電時でも安心!!



賃貸住宅業界に、
節かな大ニュース!!
SHARP V55
採用!!

敷地隣接地
駐車場あり!!
現在直営水廻り
【月額11,000円】
2025年3月21日現在

暖水ハウス
設計・施工!!
シャーマゾン
2022年7月
竣工!!



* 現況と図面が異なる場合は、現況優先といたします。* 先着順につき、万一、成約済の際はご了承くださいませ。

内西向き5区画	南西向き	内西向き3区画
303 1SLDK 50.70㎡ 成約済	302 2LDK 61.40㎡ 成約済	301 2LDK 61.78㎡ 成約済
203 1SLDK 50.70㎡ 12.8万円	202 2LDK 61.40㎡ 成約済	201 2LDK 61.78㎡ 成約済
103 1SLDK 50.70㎡ 成約済	102 1LDK 47.25㎡ 成約済	101 2LDK 58.75㎡ 成約済

Sha Maison



通学区 大宮東小学校 徒歩 14 分 大宮北中学校 徒歩 4 分

所在地 さいたま市大宮区寿町1-117-1
(● 住居表示 ● 地番)

構造	重量鉄骨造3階建
間取	1LDK・1SLDK・2LDK
間取内訳	左図参照
専有面積	左図参照
築年	2022年7月

電	気	東京電力
水	道	公営水道(専用)
ガ	ス	都市ガス
室内設備	浴室シャワー・追焚システム・シャープドレッサー・エアコン(2基)・システムキッチン(3ロトコンロ付)・室内物干金物・TVモニター付インターホン・浴室乾燥機・多機能便座・各居室照明他	
その他設備	シャッター付・浴室13×18サイズ、エコジョーズ・SHAIDD55+地デジ対応・Wifi無料・エレベーター・駐輪場・ゴミステッカー・オートロック・宅配ボックス・売電他	

賃料	左図参照
共益費	1F:月額7,000円、2・3F:9,000円
敷金	無
礼金	賃料1.0ヶ月分
仲介手数料	賃料1.1ヶ月【税込】
契約期間	2年間
火災保険	加入義務有
賃貸保証	初期費用33,000円【税込】、月額賃料総額の2% 要加入
SHM ライフ SUPPORT24	要加入:月額1,320円【税込】*月割(日割精算不可)
駐車場	9台分有【先着順1住戸1台まで】月額11,000円【税込】、その他駐車場図面参照
更新料	新賃料1ヶ月分
更新手数料	無

現況 空室
入居可能日 5月中旬予定

その他備考
ペト飼育不可、楽器演奏不可、入居審査有
鍵交換費用は24,200円(税込)です。
退去時ハウスクリーニング費用(契約時支払)は50,820円~61,710円(税込)です。

わかりやすい くらべやすい めやす賃料
めやす賃料表示 142,334円

めやす賃料とは賃料、共益費・管理費、敷引金、礼金、更新料を含み、賃料等条件の改定がないものと仮定して4年間借賃した場合(定期借家の場合は、契約期間)の1ヶ月当たりの金額です。
● 敷引金は、敷金の償却、保証金の償却など、積まった金額から必ず差し引くものもあります。
● めやす賃料は、消費者に適切な情報を提供するための表示であり、事業者に一時金を推奨するものではありません。
● めやす賃料は、実際の支払額と異なる場合があります。詳しくは、不動産会社にご確認ください。

手数料負担割合	借主負担	100%
手数料配分割合	借主負担	100%
取引態様	専任媒介	
情報公開日	2025/4/14	

その他	
-----	--

賃貸
マンション

賃料

128,000円

(● 非課税 ● 税込)

交通

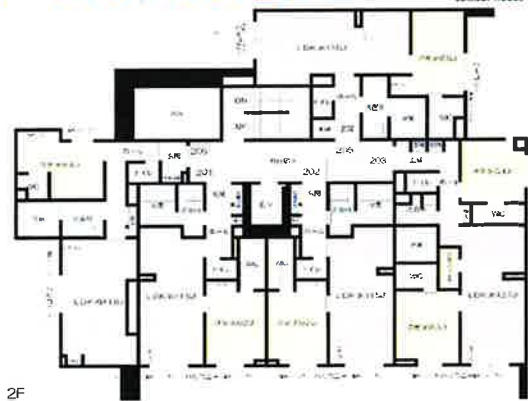
JR宇都宮線「土呂」駅徒歩6分

物件名称

ラフィナート ～花風～

築浅!! 積水ハウス設計・施工、シャーマンゾン!! 2021年9月竣工!!
ホテルライク(内廊下型)、ZEH(ゼロ・エネルギー・ハウス)、高セキュリティ!!

Sha Maison



306	301	302	303	305
1LDK 52.93㎡	1LDK 46.66㎡	1LDK 46.66㎡	2LDK 63.98㎡	1LDK 51.05㎡
成約済	成約済	成約済	成約済	成約済
206	201	202	203	205
1LDK 52.31㎡	1LDK 46.66㎡	1LDK 46.66㎡	2LDK 63.98㎡	1LDK 51.05㎡
成約済	成約済	成約済	成約済	成約済
101(西A)	102	103	105	
1LDK 51.21㎡	1LDK 46.66㎡	1SLDK 63.98㎡	1LDK 51.08㎡	
成約済	12.8万円	成約済	成約済	

所在地 さいたま市北区土呂町2-28-11
(● 住居表示 ● 地番)

構造	造	重量鉄骨造3階建
間取	取	1LDK・2LDK
間取内訳	内	左図参照
専有面積	積	左図参照
築年	年 月	2021年9月

電気	気	東京電力
水道	道	公営水道(専用)
ガス	ス	都市ガス
室内設備	備	浴室シャワー・追焚システム・シャンプードレッサー・浴室テレビ・エアコン(1基)・システムキッチン(3口IHコンロ/リル付)・食器洗浄器・室内物干金物・TVモニター付インターホン・浴室乾燥機・24時間換気・多機能便座・各居室照明他
その他設備	備	電動シャッター付・浴室13×18～16×18サイズ・エコジョーズ20号・SHAIDD55・地デジ対応・Wifi無料・エレベーター・駐輪場・ゴミストッカー・オートロック・敷地内防犯カメラ2基、宅配ボックス他

築浅シャーマンゾン
～ホテルライク仕様～

日照条件良好!!

重量鉄骨造、マンションタイプ!!
オートロック付!!
敷地内防犯カメラ設置!!

ZEHシャーマンゾン!!
【ゼロ・エネルギー・ハウス】
太陽光発電システム搭載で
光熱費がお得!!
停電時でも安心!!

SHAI+55
採用!!

賃貸住宅業界に、
前かな大ニュース!

※業界標準の1.5倍以上、賃貸住宅で一般的な鉄骨造の1.5倍に比べて上層からの騒音も1/10まで低減します。
※床の厚みには個人差があり、シャイ+55によって必ずしも上層からの騒音が低くなったとは限りません。

ペット飼育
相談可!!



賃料	料	月額128,000円
共益費	費	1F:月額8,000円、2・3F:月額9,000円
敷金	金	無(ペット飼育の場合は、+1ヶ月)
礼金	金	賃料1.5ヶ月分
仲介手数料	料	賃料1.1ヶ月【税込】
契約期間	間	2年間
火災保険	保	加入義務有
賃貸保証	証	初期費用33,000円【税込】、月額賃料総額の2% 要加入
SHM ライフ SUPPORT24	要	要加入:月額1,320円【税込】*月割(日割精算不可)
駐車場	場	3台分有(現在空室)【先着順】1台/1台まで1ヶ月/700円【税込】、その他駐車場面参照
更新料	料	新賃料1ヶ月分
更新手数料	料	無

現況	況	4月下旬退室予定
入居可能日	日	5月下旬予定

その他備考 ペット飼育相談可*ライフアシストクラブ加入、敷金+1ヶ月の上、小型犬2匹まで、楽器演奏不可、入居審査有
鍵交換費用は24,200円(税込)です。
退去時ハウスクリーニング費用(契約時支払)は50,820円～61,710円(税込)です。

通学区	植竹小学校	徒歩 10 分	土呂中学校	徒歩 18 分
-----	-------	---------	-------	---------

わかりやすい くらべやすい めやす賃料

めやす賃料 表示 142,667円

めやす賃料とは賃料、共益費・管理費、敷引金、礼金、更新料を含み、賃料等条件の改定がないものと仮定して4年間借借した場合(定期借家の場合は、契約期間)の1ヶ月当たりの金額です。
① 敷引金は、敷金の償却、保証金の償却など、積った金銭から必ず差し引くものもあります。
② めやす賃料は、消費者に適切な情報を提供するための表示であり、事業者に一時金を提供するものではありません。
③ めやす賃料は、実際の総支払額と異なる場合があります。詳しくは、不動産会社にご確認ください。

Sha Maison Shop
(有)土呂不動産

信用と誠意で奉仕する
1983年6月創業

土呂駅東口駅前
さいたま市北区土呂町2-17-1

埼玉県知事免許(11)第1077号
“地元一筋”
(有)土呂不動産

https://www.torofudosan.co.jp/
TEL:048-666-2222 FAX:048-653-2591
(社)全国宅地建物取引業保証協会会員
(社)埼玉県宅地建物取引業協会会員

手数料負担割合	貸主 100%	借主 0%	その他
手数料配分割合	貸主 100%	借主 0%	
取引態様	専任媒介		
情報公開日	2025/4/14		

賃貸
マンション

賃料

107,000円

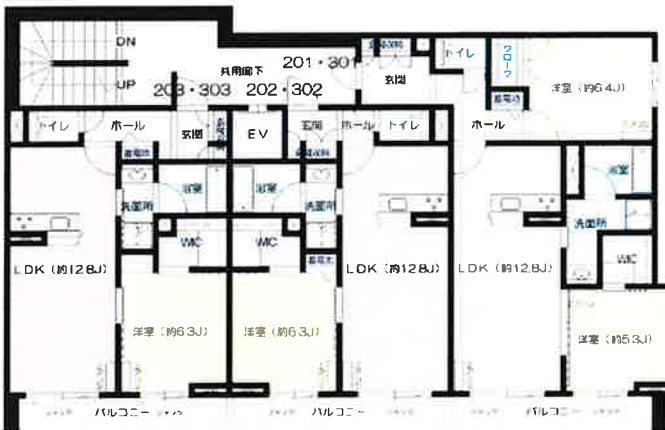
(● 非課税 ● 税込)

交通

JR宇都宮線「土呂」駅徒歩6分

物件名称

セカンドシーズン



SEKISUI HOUSE

賃貸住宅業界に、
静かな大ニュース!

SHAI+55
採用!!

※敷引利率は1.5%とし、賃貸住宅で一般的な敷金等の1-6%の床に比べて上層からの騒音等がほぼゼロになります。
※各々の居住方向は個人差があり、シャドウによって必ずしも上層からの騒音目撃が1/2になつたと感じるわけではありません。

**築浅II
積水ハウス
設計・施工II
シャーマン
2021年3月
竣工II**

駐車場5台分有
先着順II

現在直有
【月額8,000円】
2025年3月23日現在

2・3F

▲ 築約8m公道

南向き専員	南向き	南向き専員
303 1LDK 48.00㎡	302 1LDK 45.75㎡	301 2LDK 61.75㎡
成約済	成約済	成約済
203 1LDK 48.00㎡	202 1LDK 45.75㎡	201 2LDK 61.75㎡
10.7万円	成約済	成約済
103 1LDK 48.00㎡	102 1LDK 45.75㎡	101 1LDK 41.00㎡
成約済	成約済	成約済

**築浅シャーマン
~ホテルライク仕様~**

日照条件良好!!

**重量鉄骨造、マンションタイプII
オートロック付II
敷地内防犯カメラ設置II**

**ZEHシャーマンII
【ゼロ・エネルギー・ハウス】
太陽光発電システム搭載で
光熱費がお得II
停電時でも安心II**



※現況と図面が異なる場合は、現況優先といたします。※先着順につき、万一、成約済の際はご了承くださいませ。

通学区 大砂土小学校 徒歩 13 分 土呂中学校 徒歩 10 分

わかりやすい くらべやすい めやす賃料

めやす賃料 表示 120,573円

めやす賃料とは賃料、共益費・管理費、敷引金、礼金、更新料を含み、賃料等条件の改定がないものと仮定して4年間賃借した場合(定期借家の場合は、契約期間)の1ヶ月当たりの金額です。
※ 敷引金は、敷金の償却、保証金の償却など、預かった金額から必ず差し引くものをいいます。
※ めやす賃料は、消費者に適切な情報を提供するための表示であり、事業者に一時金を推奨するものではありません。
※ めやす賃料は、実際の給支額と異なる場合があります。詳しくは、不動産会社にご確認ください。

所在地 さいたま市北区土呂町2-67-32
(● 住居表示 ● 地番)

構造	重量鉄骨造3階建
取内	1LDK・2LDK
取内	左図参照
専有面積	左図参照
築年	2021年2月予定

電気	東京電力
水道	公営水道(専用)
ガス	都市ガス
室内設備	浴室シャワー・追焚システム・シャワーブドレッサー・浴室テレビ・エアコン(全室)・システムキッチン(3口Hコンロ付)・室内物干金物・TVモニター付インターホン・浴室乾燥機・多機能便座・各居室照明他
その他設備	電動シャッター付(1・2Fのみ)・浴室13x18サイズ、エコジョーズ・SHAIDD5・地デジ対応・Wifi無料・エレベーター・駐輪場・ゴミストッカー・オートロック・敷地内防犯カメラ、宅配ボックス他

賃料	月額107,000円
共益費	1F: 月額7,000円、2・3F: 月額8,000円
敷金	無
礼金	賃料1.5ヶ月分
仲介手数料	賃料1.1ヶ月【税込】
契約期間	2年間
火災保険	加入義務有
賃貸保証	初期費用33,000円【税込】、月額賃料総額の2% 要加入
SHM ライフ SUPPORT24	要加入: 月額1,320円【税込】*月割(日割精算不可)
駐車場	5台分有(先着順・1住戸1台まで)月額8,800円【税込】、その他駐車場面参照
更新料	新賃料1ヶ月分
更新手数料	無

現況 5月下旬退室予定
入居可能日 6月中旬予定

その他備考 ペット飼育不可、楽器演奏不可、入居審査有
鍵交換費用は24,200円(税込)です。
退去時ハウスクリーニング費用(契約時支払)は147,190円~61,710円(税込)です。

Sha Maison
SHAI+55 新築分譲マンション Shop
(有)土呂不動産
権利付分譲マンション

信用と誠意で奉仕する
1983年6月創業

土呂駅東口駅前
さいたま市北区土呂町2-17-1

埼玉県知事免許(11)第10777号
“地元一筋”
(有)土呂不動産

https://www.torofudosan.co.jp/
TEL: 048-666-2222 FAX: 048-653-2591
(社)全国宅地建物取引業保証協会会員
(社)埼玉県宅地建物取引業協会会員

手数料負担割合	貸主 100%	その他
手数料配分割合	元付 100%	
取引態様	専任媒介	
情報公開日	2025/4/14	

賃貸
アパート

賃料

74,000円

(● 非課税 ● 税込)

交通

ニューシャトル線「加茂宮」駅徒歩11分
JR宇都宮線「土呂」駅徒歩14分

物件名称

パークサイドコートI



南向半面西	南向半面東	南向半面北
201 1LDK 43.96㎡ 成約済	202 1LDK 45.42㎡ 成約済	203 1LDK 43.96㎡ 成約済
101 1LDK 43.96㎡ 成約済	102 1LDK 45.42㎡ 7.4万円	103 1LDK 43.96㎡ 成約済

所在地	さいたま市北区本郷町91 (● 住居表示 ● 地番)
-----	-------------------------------

構造	造	軽鉄骨造2階建
間取	取	1LDK
間取内訳	内	左図参照
専有面積	積	左図参照
築年	年 月	2007年10月

※現況と図面が異なる場合は、現況優先といたします。

積水ハウス施工II
シャーマン



日照条件良好!!



102:賃料74,000円
共益費5,000円(共通)

1LDK:45.42㎡(13.29坪)

駐車場:7,350円(別契約)

南道路接道!!前面公園!!

日当り・住環境良好!!



電	気	東京電力(専用)
水	道	公営水道(専用)
ガ	ス	LPG(専用)
室内設備	備	浴室シャワー・24時間換気システム・追い焚き・シャンプードレッサー・エアコン1基・システムキッチン・室内物干金物・TVモニター付インターホン・多機能便座(102・103・201のみ)他
その他設備	備	駐車場・駐輪所・ゴミ置場・バルコニー・シャッター付・Wifi無料

賃料	料	月額74,000円
共益費	費	全戸共通5,000円
礼金	金	無
礼金	金	賃料1ヶ月分
仲介手数料	料	賃料1.1ヶ月【税込】
契約期間	間	2年間
火災保険	険	加入義務有
賃貸保証	証	初期費用33,000円【税込】、月額賃料総額の2% 要加入
SHM ライフ SUPPORT24		要加入:月額1,320円【税込】*月割(日割精算不可)
駐車場	場	有(月額7,350円【税込】)別契約
更新料	料	新賃料1ヶ月分
更新手数料	料	無

※現況と図面が異なる場合は、現況優先といたします。※先着順につき、万一、成約済の際はご了承くださいませ。

通学区	大砂土小学校	徒歩 4 分	植竹中学校	徒歩 9 分
-----	--------	--------	-------	--------

わかりやすい
めやす賃料表示

めやす賃料
82,084円

めやす賃料とは賃料、共益費、管理費、敷引金、礼金、更新料を含み、賃料等条件の改定がないものと仮定して4年間借賃した場合(定期借家の場合)、契約期間)の1ヶ月当たりの金額です。
※敷引金は、敷金の償却、保証金の償却など、換った金額から必ず差し引くものをいいます。
※めやす賃料は、消費者に適切な情報を提供するための表示であり、事業者に一時金を借貸するものではありません。
※めやす賃料は、実際の支払額と異なる場合があります。詳しくは、不動産会社に確認ください。

現況	況	5月末退室予定
入居可能日	日	6月中旬予定

その他備考	考	ベト飼育不可、楽器演奏不可、入居審査有 鍵交換費用は17,600円(税込)です。 退去時ハウスクリーニング費用(契約時支払)は47,190円~50,820円(税込)です。
-------	---	---

手数料負担割合	貸主	借主	100%
手数料配分割合	元付	寄付	100%
取引態様	専任媒介		
情報公開日	2025/4/14		

その他	
-----	--

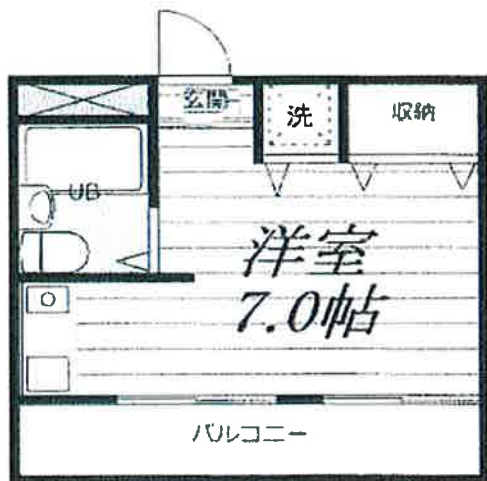
マンション

マンション・ミラブル 205号室

土呂駅
32,000円

交通 JR宇都宮線土呂駅
徒歩7分
所在地 埼玉県さいたま市北区土呂
町1丁目47-3
面積 16.05㎡
階/階建 2/4
間取 1R
築年月 昭和63年12月
管理費等 3,000円
保険料 要加入
駐車場 - (無)
入居 相談
構造 鉄筋コンクリート造
敷金 0ヶ月
礼金 0ヶ月

特色 室内洗濯機置場
エアコン
押入等収納
バルコニー
CATV
オートロック
2階以上
インターネット対応
浴室シャワー
都市ガス
インターホン
分譲マンションの賃貸
クローク
BS 他



物件番号 156

図面と現況が異なる場合は現況を優先いたします。

[仲介]

マンション

マンション大宮土呂第3 404号室

土呂駅
33,000円

交通 JR宇都宮線土呂駅
徒歩8分
所在地 埼玉県さいたま市北区土呂
町1丁目37-7
面積 17.39㎡
階/階建 4/4
間取 1K
築年月 平成1年3月
管理費等 6,000円
保険料 要加入
駐車場 - (無)
入居 令和07年04月中旬
構造 鉄筋コンクリート造
敷金 0ヶ月
礼金 0ヶ月

特色 エアコン
バルコニー
浴室シャワー
TVモニター付インターホ
室内洗濯機置場
CATV
2階以上
最上階
押入等収納



物件番号 16873

図面と現況が異なる場合は現況を優先いたします。

[仲介]

信用と誠意で奉仕する
1983年6月創業

土呂駅東口駅前
さいたま市北区土呂町2-17-1

埼玉県知事免許(10)第10777号

“地元一筋”「土呂不動産」

MAST Special Agent Toro Real Estate
Aim at Customer Satisfaction No.1

<http://www.torofudosan.co.jp/>

TEL: 048-666-2222 FAX: 048-653-2591

(社)全国宅建物取引業保証協会会員
(社)埼玉県宅建物取引業協会会員

広告有効期限: 2025/04/27

マンション

シャ・ワ E11 601号室

土呂駅
64,000円

交通 JR宇都宮線土呂駅
徒歩12分
所在地 埼玉県さいたま市北区宮原
町1丁目187-1
面積 29.97㎡
階/階建 6/7
間取 1K
築年月 平成13年12月
管理費等 6,000円
保険料 要加入
駐車場 8,800円(空無)
入居 令和07年05月上旬
構造 鉄筋コンクリート造
敷金 1ヶ月
礼金 1ヶ月

特色 バストイレ別
ガスキッチン
室内洗濯機置場
バルコニー
オール洋室
CATV
BS
押入等収納
エアコン
TVモニター付インターホ
洗面所独立
ウォシュレット
エレベータ
オートロック 他



物件番号 14023

図面と現況が異なる場合は現況を優先いたします。

[仲介]

アパート

D-room西本郷 102号室

土呂駅
71,000円

交通 JR宇都宮線土呂駅
徒歩12分
所在地 埼玉県さいたま市北区本郷
町1488
面積 30.27㎡
階/階建 1/3
間取 1K
築年月 平成23年12月
管理費等 5,500円
保険料 要加入
駐車場 7,700円(要確認)
入居 令和07年05月中旬
構造 軽量鉄骨造
敷金 0ヶ月
礼金 1ヶ月

特色 CATV
駐車場
1階住戸
都市ガス
BS
バストイレ別
エアコン
追焚システム
オートロック
TVモニター付インターホ
ウォシュレット
浴室乾燥機
ウォークインクローゼット
バルコニー 他



物件番号 11036

図面と現況が異なる場合は現況を優先いたします。

[仲介]

信用と誠意で奉仕する
1983年6月創業

土呂駅東口駅前
さいたま市北区土呂町2-17-1

埼玉県知事免許(10)第10777号

“地元一筋”「土呂不動産」
MAST Special Agent Toro Real Estate
Aim at Customer Satisfaction No.1

<http://www.torofudosan.co.jp/>

TEL: 048-666-2222 FAX: 048-653-2591

(社)全国宅地建物取引業保証協会会員
(社)埼玉県宅地建物取引業協会会員

広告有効期限: 2025/04/27

シャーマンショップ「地元一筋」土呂不動産



[2025/04/13]

広告有効期限：2025/04/27

土呂駅 **マンション** **47,000円**

交通 JR宇都宮線土呂駅 徒歩6分
所在地 埼玉県さいたま市北区土呂町1丁目39-12
面積 18.9㎡
階/階建 3/3
間取 1K
築年月 平成4年1月
構造 鉄筋コンクリート造
管理費等 3,000円
駐車場 - (空無)
入居 即時
敷金 1ヶ月
礼金 0ヶ月

1K以外東武土呂 303号室

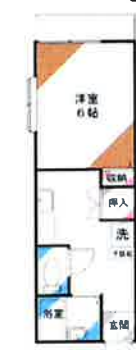

※同家と近隣の異なる場合は、図面優先といたします。

物件番号 9133 [仲介]

土呂駅 **アパート** **49,000円**

交通 JR宇都宮線土呂駅 徒歩11分
所在地 埼玉県さいたま市北区土呂町386
面積 27.32㎡
階/階建 2/2
間取 1K
築年月 昭和61年3月
構造 木造
管理費等 4,000円
駐車場 10,000円 (空有)
入居 相談
敷金 0ヶ月
礼金 0ヶ月

1F-1協栄 203号室

物件番号 20819 [仲介]

土呂駅 **マンション** **49,000円**

交通 JR宇都宮線土呂駅 徒歩11分
所在地 埼玉県さいたま市北区植竹町1丁目561-4
面積 20㎡
階/階建 2/3
間取 1R
築年月 平成1年10月
構造 鉄骨造
管理費等 -
駐車場 - (無)
入居 相談
敷金 2ヶ月
礼金 0ヶ月

アネックス北口 202号室




物件番号 19921 [仲介]

土呂駅 **マンション** **50,000円**

交通 JR宇都宮線土呂駅 徒歩2分
所在地 埼玉県さいたま市北区土呂町1丁目20-9
面積 23.7㎡
階/階建 1/3
間取 1R
築年月 平成11年2月
構造 鉄筋コンクリート造
管理費等 3,000円
駐車場 11,000円 (近隣)
入居 即時
敷金 0ヶ月
礼金 0ヶ月

フォルテジ 東創 1-A号室




物件番号 3023 [仲介]

- 別 バストイレ別
- 吸 押入等収納
- 洗 室内洗濯機置
- ロフト
- バルコニー
- 吸 オール洋室
- CATV
- 吸 対面カウンタ
- 昇 エレベータ
- 洗 ガスキッチン
- ロフト
- 室内洗濯機置
- バルコニー
- 吸 オール洋室
- CATV
- 洗 ガスキッチン
- ウォークイン
- 室内洗濯機置
- バルコニー
- 吸 オール洋室
- CATV
- 洗 ガスキッチン
- 追焚システム
- 浴室シャワー
- シャンプード
- システムキ
- オートロック
- 洗 ガスキッチン
- 駐車場
- 2階以上
- 最上階
- インターネッ
- ペット飼育可
- 洗 ガスキッチン
- 日当良好
- 築5年以内
- 新築
- 角部屋
- 更新料無し

埼玉県知事免許(11)第10777号 (社)埼玉宅地建物取引業協会会員 (社)全国宅地建物取引業保証協会会員

地元一筋 土呂不動産 **有限会社土呂不動産**

〒331-0804 埼玉県さいたま市北区土呂町2-17-1
TEL : 048-666-2222 FAX : 048-653-2591
URL : <https://www.torofudosan.co.jp/>
Email : info@torofudosan.co.jp



シャーマンショップ「地元一筋」土呂不動産

[2025/04/13]

広告有効期限：2025/04/27

土呂駅 マンション 51,000円	土呂駅 マンション 55,000円	土呂駅 アパート 56,000円
交通 JR宇都宮線土呂駅 徒歩7分 所在地 埼玉県さいたま市北区土呂町1丁目43-5 面積 14.64㎡ 階/階建 1/4 間取 1K 築年月 平成1年2月 管理費等 3,000円 駐車場 - (無) 入居時期 相談 敷金 0ヶ月 礼金 0ヶ月 特色 別洗掛吸PS角	交通 JR宇都宮線土呂駅 徒歩5分 所在地 埼玉県さいたま市北区土呂町2丁目25-11 面積 22.2㎡ 階/階建 4/4 間取 1K 築年月 平成5年5月 管理費等 8,000円 駐車場 - (無) 入居時期 令和07年04月中旬 敷金 0ヶ月 礼金 0ヶ月 特色 別洗掛吸PS IT2階最	交通 JR宇都宮線土呂駅 徒歩3分 所在地 埼玉県さいたま市北区土呂町1丁目15-19 面積 22㎡ 階/階建 2/2 間取 1K 築年月 平成18年4月 管理費等 3,000円 駐車場 - (無) 入居時期 令和07年05月下旬 敷金 0ヶ月 礼金 0ヶ月 特色 別洗掛吸PS IT2階最
物件番号 17754 [仲介]	物件番号 3022 [仲介]	物件番号 19214 [仲介]

土呂駅 マンション 52,000円	土呂駅 マンション 55,000円	土呂駅 アパート 57,000円
交通 JR宇都宮線土呂駅 徒歩2分 所在地 埼玉県さいたま市北区土呂町1丁目3-5 面積 21.66㎡ 階/階建 4/4 間取 1K 築年月 平成7年3月 管理費等 6,000円 駐車場 11,500円 (空有) 入居時期 令和07年04月中旬 敷金 0ヶ月 礼金 0ヶ月 特色 別洗掛吸PS IT2階最	交通 JR宇都宮線土呂駅 徒歩2分 所在地 埼玉県さいたま市北区土呂町1丁目11-21 面積 24㎡ 階/階建 2/3 間取 1R 築年月 平成7年3月 管理費等 4,000円 駐車場 - (無) 入居時期 即時 敷金 1ヶ月 保証 0ヶ月 礼金 1ヶ月 特色 別洗掛吸PS IT2階	交通 JR宇都宮線土呂駅 徒歩10分 所在地 埼玉県さいたま市北区益裁町121-1 面積 23.18㎡ 階/階建 2/2 間取 1K 築年月 平成15年11月 管理費等 3,500円 駐車場 11,000円 (空有) 入居時期 令和07年05月下旬 敷金 0ヶ月 礼金 0ヶ月 特色 別洗掛吸吸 PSIT2階最角
物件番号 16756 [仲介]	物件番号 10713 [仲介]	物件番号 4841 [仲介]

土呂駅 アパート 52,000円	土呂駅 アパート 56,000円
交通 JR宇都宮線土呂駅 徒歩4分 所在地 埼玉県さいたま市北区土呂町2丁目75-1 面積 32.1㎡ 階/階建 2/2 間取 1R 築年月 平成6年2月 管理費等 2,000円 駐車場 - (無) 入居時期 即時 敷金 0ヶ月 礼金 0ヶ月 特色 別洗掛吸PS 最角	交通 JR宇都宮線土呂駅 徒歩6分 所在地 埼玉県さいたま市北区益裁町465-13 面積 19.14㎡ 階/階建 1/3 間取 1K 築年月 平成30年6月 管理費等 4,000円 駐車場 - (無) 入居時期 令和07年05月上旬 敷金 0ヶ月 礼金 0ヶ月 特色 別洗掛吸PS 道PSIT2階最
物件番号 20800 [仲介]	物件番号 17659 [仲介]

(社)埼玉宅地建物取引業協会会員
 (社)全国宅地建物取引業保証協会会員

埼玉不動産 埼玉県知事免許(11)第10777号
有限会社土呂不動産

〒331-0804 埼玉県さいたま市北区土呂町2-17-1
 TEL : 048-666-2222 FAX : 048-653-2591
 URL : <https://www.torofudosan.co.jp/>
 Email : info@torofudosan.co.jp



- | | | | | | | | | |
|-----------------|--------------------|-------------------|--------------------|--------------------|--------------------|---------------------|--------------------|-----------------|
| 別 バストイレ別 | ガ ガスキッチン | 洗 室内洗濯機置場 | ハ ハルコニー | 吸 オール洋室 | C CATV | 吸 押入等収納 | W ウォークインクロー | ロ ロフト |
| 空 エアコン | T TVモニター付イン | シ システムキッチン | 対 対面カウンターキッ | 追 追焚システム | 浴 浴室シャワー | シャ シャンプードレッサ | イ インターネット対応 | オ オートロック |
| エ エレベータ | 庫 駐車場 | 2 2階以上 | 最 最上階 | 角 角部屋 | P ペット飼育可 | 楽 楽器演奏可 | 日 日当良好 | 築 築5年以内 |
| 新 新築 | 更 更新料無し | 都 都市ガス | オ オール電化 | 積 積水ハウスの賃貸住 | 分 分譲マンションの買 | | | |

アパート

土呂駅
117,000円

交通 JR宇都宮線土呂駅
徒歩2分
所在地 埼玉県さいたま市北区土呂
町2丁目17-7
面積 40.57㎡
階/階建 2/3
間取 1LDK
築年月 令和7年3月
管理費等 4,500円
保険料 要加入
駐車場 無
入居 即時
構造 軽量鉄骨造
敷金 0ヶ月
礼金 1ヶ月

特色 バストイレ別
室内洗濯機置場
ウォークインクローゼット
エアコン
TVモニター付インターホ
対面カウンターキッチン
追焚システム
浴室シャワー
シャンプードレッサー
ウォシュレット
角部屋
オール洋室
洗面所独立
インターネット対応 他

カービ°アツァ 202号室



Room Plan

専有面積：40.57㎡



物件番号 20990

図面と現況が異なる場合は現況を優先いたします。

[仲介]

アパート

土呂駅
115,000円

交通 JR宇都宮線土呂駅
徒歩2分
所在地 埼玉県さいたま市北区土呂
町2丁目17-7
面積 41.1㎡
階/階建 1/3
間取 1LDK
築年月 令和7年3月
管理費等 4,500円
保険料 要加入
駐車場 無
入居 即時
構造 軽量鉄骨造
敷金 0ヶ月
礼金 5万円

特色 バストイレ別
室内洗濯機置場
ウォークインクローゼット
エアコン
TVモニター付インターホ
対面カウンターキッチン
追焚システム
浴室シャワー
シャンプードレッサー
ウォシュレット
角部屋
オール洋室
1階住戸
洗面所独立 他

カービ°アツァ 103号室



Room Plan

専有面積：41.1㎡



物件番号 20988

図面と現況が異なる場合は現況を優先いたします。

[仲介]

信用と誠意で奉仕する
1983年6月創業

土呂駅東口駅前
さいたま市北区土呂町2-17-1

埼玉県知事免許(10)第10777号

“地元一筋”「土呂不動産」

MAST Special Agent Toro Real Estate
Aim at Customer Satisfaction No.1

<http://www.torofudosan.co.jp/>

TEL: 048-666-2222 FAX: 048-653-2591

(社)全国宅地建物取引業保証協会会員
(社)埼玉県宅地建物取引業協会会員

広告有効期限：2025/04/27

アパート

Ilsole土呂町(イソレ土呂町) 302号

土呂駅
100,000円

交通 JR宇都宮線土呂駅
徒歩10分
所在地 埼玉県さいたま市北区土呂町1丁目57-6
面積 42.31㎡
階/階建 3/3
間取 1LDK
築年月 平成26年6月
管理費等 5,000円
保険料 要加入
駐車場 8,800円(要確認)
入居 令和07年04月中旬
構造 軽量鉄骨造
敷金 0ヶ月
礼金 1ヶ月

特色 オール洋室
バルコニー
追焚システム
バストイレ別
室内洗濯機置場
洗面所独立
シャンプードレッサー
ウォシュレット
システムキッチン
浴室乾燥機
エアコン
TVモニター付インターホ
BS
インターネット対応 他



物件番号 15736

図面と現況が異なる場合は現況を優先いたします。

[仲介]

アパート

Lobellia TORO I (ロベリアトコロ I) 3

土呂駅
105,000円

交通 JR宇都宮線土呂駅
徒歩10分
所在地 埼玉県さいたま市北区土呂町1丁目63-6
面積 46.17㎡
階/階建 3/3
間取 1LDK
築年月 平成28年6月
管理費等 5,000円
保険料 要加入
駐車場 7,560円(空無)
入居 令和07年05月中旬
構造 軽量鉄骨造
敷金 0ヶ月
礼金 1ヶ月

特色 バストイレ別
室内洗濯機置場
バルコニー
オール洋室
BS
押入等収納
ウォークインクローゼット
エアコン
TVモニター付インターホ
システムキッチン
対面カウンターキッチン
浴室乾燥機
追焚システム
浴室シャワー 他



物件番号 16071

図面と現況が異なる場合は現況を優先いたします。

[仲介]

信用と誠意で奉仕する
1983年6月創業

土呂駅東口駅前
さいたま市北区土呂町2-17-1

埼玉県知事免許(10)第10777号

“地元一筋”「土呂不動産」

MAST Special Agent Toro Real Estate
Aim at Customer Satisfaction No.1

<http://www.torofudosan.co.jp/>

TEL: 048-666-2222 FAX: 048-653-2591

(社)全国宅地建物取引業保証協会会員
(社)埼玉県宅地建物取引業協会会員

広告有効期限: 2025/04/27

シャームゾンショップ「地元一筋」土呂不動産

[2025/04/13]

広告有効期限：2025/04/27

土呂駅 **アパート** **88,000円**

交通 JR宇都宮線土呂駅 徒歩22分
 所在地 埼玉県さいたま市見沼区東大宮1丁目88-6
 面積 37.97㎡
 階/階建 1/2
 間取 1LDK
 築年月 令和6年9月
 構造 木造
 管理費等 2,900円
 駐車場 6,600円（空無）
 入居 令和07年06月中旬
 敷金 0ヶ月
 礼金 13.2万円

洋5.3㎡
LDK 9.8㎡

ワア行村ヨ103号室

特色 **別洗掛吸WI** **追BS** **II** **02** **00**

物件番号 20790 [仲介]

土呂駅 **アパート** **93,000円**

交通 JR宇都宮線土呂駅 徒歩20分
 所在地 埼玉県さいたま市北区本郷町547
 面積 42.4㎡
 階/階建 1/2
 間取 1LDK
 築年月 平成27年6月
 構造 軽量鉄骨造
 管理費等 5,500円
 駐車場 7,700円（要確認）
 入居 令和07年04月下旬
 敷金 0ヶ月
 礼金 1.5ヶ月

LDK 12.6㎡
室内物干 4.7㎡
バルコニー

ワア行村ヨ102号室

特色 **別洗掛吸WI** **追BS** **II** **庫角**

物件番号 15190 [仲介]

土呂駅 **マンション** **89,000円**

交通 JR宇都宮線土呂駅 徒歩20分
 所在地 埼玉県さいたま市北区東大成町2丁目138-9
 最寄駅 JR京浜東北線「大宮」駅まで徒歩30分
 面積 45.05㎡
 階/階建 1/4
 間取 1LDK
 築年月 令和2年3月
 構造 鉄筋コンクリート造
 管理費等 8,000円
 駐車場 11,000円（空無）
 入居 令和07年06月上旬
 敷金 1ヶ月
 礼金 1ヶ月

LDK13.2㎡

ワ行カ105号室

特色 **別洗掛吸WI** **追BS** **II** **昇角** **02**

物件番号 18657 [仲介]

土呂駅 **アパート** **94,000円**

交通 JR宇都宮線土呂駅 徒歩19分
 所在地 埼玉県さいたま市北区東大成町2丁目521
 面積 39.58㎡
 階/階建 2/2
 間取 1LDK
 築年月 平成26年8月
 構造 軽量鉄骨造
 管理費等 5,500円
 駐車場 8,800円（要確認）
 入居 令和07年04月中旬
 敷金 0ヶ月
 礼金 1.5ヶ月

LDK 10㎡
室内物干 3.7㎡
バルコニー

ワ行カ103号室

特色 **別洗掛吸WI** **追BS** **II** **庫** **最角**

物件番号 14196 [仲介]

- 別 バストイレ別
- 洗 室内洗濯機置
- II エアコン
- 吸 オール洋室
- II CATV
- 吸 押入等収納
- II ロフト
- II TVモニター
- II システムキッチン
- II 洗面シャワー
- II エアコン
- II インターネット
- II オートロック
- II 対面カウンタ
- II 2階以上
- II 最上階
- II 角部屋
- II ペット飼育可
- II エレベータ
- II 駐車場
- II 最上階
- II 角部屋
- II 更新料無し
- II 楽器演奏可
- II 日当良好
- II 築5年以内
- II 新築

埼玉県知事免許(11)第10777号 (社)埼玉宅地建物取引業協会会員
 (社)全国宅地建物取引業保証協会会員

有限会社土呂不動産
 〒331-0804 埼玉県さいたま市北区土呂町2-17-1
 TEL : 048-666-2222 FAX : 048-653-2591
 URL : <https://www.torofudosan.co.jp/>
 Email : info@torofudosan.co.jp

シャーマンショップ「地元一筋」土呂不動産


[2025/04/13]

広告有効期限：2025/04/27

土呂駅 マンション **96,000円**

交通 JR宇都宮線土呂駅 徒歩2分
 所在地 埼玉県さいたま市北区土呂町2丁目18-7
 面積 33.23㎡
 階/階建 1/3
 間取 1LDK
 築年月 令和7年9月
 構造 鉄骨造
 管理費等 6,000円
 駐車場 - (無)
 入居 令和07年09月上旬
 敷金 0ヶ月
 礼金 1ヶ月

Luna Grace(ルナグレース) 101号室



特色 **別** **洗** **掛** **吸** **吸** **追**
RS **角** **窓**

物件番号 21152 [仲介]

土呂駅 アパート **99,000円**

交通 JR宇都宮線土呂駅 徒歩17分
 所在地 埼玉県さいたま市北区本郷町468-2
 面積 52.45㎡
 階/階建 1/2
 間取 1LDK
 築年月 平成25年12月
 構造 軽量鉄骨造
 管理費等 6,000円
 駐車場 7,700円(要確認)
 入居 令和07年05月上旬
 敷金 0ヶ月
 礼金 2ヶ月

ホルトポヌル 101号室



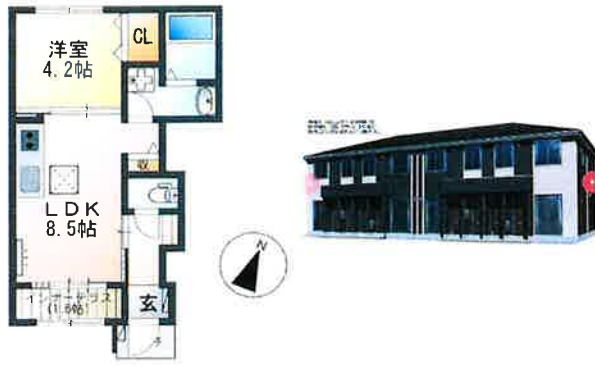
特色 **別** **洗** **掛** **吸** **吸** **追**
RS **角** **窓**

物件番号 13475 [仲介]

土呂駅 アパート **96,800円**

交通 JR宇都宮線土呂駅 徒歩20分
 所在地 埼玉県さいたま市北区植竹町1丁目273、274
 面積 39.94㎡
 階/階建 1/2
 間取 1LDK
 築年月 令和7年5月
 構造 木造
 管理費等 4,000円
 駐車場 12,100円(空有)
 入居 令和07年05月中旬
 敷金 1ヶ月
 礼金 1ヶ月

0-ズ・J-ト 101号室



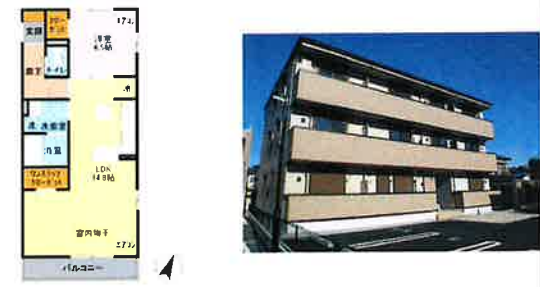
特色 **別** **洗** **掛** **吸** **追**
RS **角** **窓**

物件番号 21165 [仲介]

土呂駅 アパート **99,000円**

交通 JR宇都宮線土呂駅 徒歩11分
 所在地 埼玉県さいたま市北区本郷町239-5
 面積 46.42㎡
 階/階建 1/3
 間取 1LDK
 築年月 平成26年11月
 構造 軽量鉄骨造
 管理費等 5,000円
 駐車場 8,800円(要確認)
 入居 令和07年04月中旬
 敷金 0ヶ月
 礼金 1.5ヶ月

ル・シェ 103号室



特色 **別** **洗** **掛** **吸** **追**
RS **角** **窓**

物件番号 14488 [仲介]

- 別 バストイレ別
- 洗 室内洗濯機置
- 掛 ハルコニー
- 吸 オール洋室
- 吸 押入等収納
- ロフト
- エアコン
- TVモニター
- 対面カウンタ
- 浴室シャワー
- シャンプード
- インターネッ
- エレベータ
- 2階以上
- 最上階
- 角部屋
- 楽器演奏可
- 日当良好
- 築5年以内
- 新築
- 更新料無し

埼玉県知事免許(11)第10777号 (社)埼玉宅地建物取引業協会会員
 (社)全国宅地建物取引業保証協会会員

有限会社土呂不動産
 〒331-0804 埼玉県さいたま市北区土呂町2-17-1
 TEL: 048-666-2222 FAX: 048-653-2591
 URL: <https://www.torofudosan.co.jp/>
 Email: info@torofudosan.co.jp



シャーマゾンショップ「地元一筋」土呂不動産

[2025/04/13]

広告有効期限：2025/04/27

土呂駅 アパート 100,000円	土呂駅 アパート 110,000円	土呂駅 マンション 120,000円
交通 JR宇都宮線土呂駅 徒歩6分 所在地 埼玉県さいたま市北区土呂町1丁目28-11 面積 41.59㎡ 階/階建 1/3 間取 1LDK 築年月 平成27年8月 管理費等 5,000円 駐車場 11,000円(要確認) 入居時期 令和07年04月下旬 敷金 0ヶ月 礼金 1.5ヶ月 特色	交通 JR宇都宮線土呂駅 徒歩4分 所在地 埼玉県さいたま市北区土呂町2丁目13-4 面積 46.17㎡ 階/階建 3/3 間取 1LDK 築年月 平成28年8月 管理費等 5,000円 駐車場 11,000円(要確認) 入居時期 令和07年05月中旬 敷金 0ヶ月 礼金 2ヶ月 特色	交通 JR宇都宮線土呂駅 徒歩14分 所在地 埼玉県さいたま市北区益裁町68 面積 82.32㎡ 階/階建 3/3 間取 1LDK 築年月 平成2年9月 管理費等 6,000円 駐車場 - (無) 入居時期 相談 敷金 3ヶ月 礼金 1ヶ月 特色
アベリア 物件番号 15413 [仲介]	Casa Comfort (カーサ コンフ) 物件番号 16282 [仲介]	レジデンスビルホソノ 物件番号 4696 [仲介]

土呂駅 マンション 102,000円	土呂駅 アパート 112,000円	土呂駅 マンション 138,000円
交通 JR宇都宮線土呂駅 徒歩19分 所在地 埼玉県さいたま市北区東大成町1丁目542-1 面積 42.61㎡ 階/階建 1/3 間取 1LDK 築年月 令和7年2月 管理費等 7,000円 駐車場 無 入居時期 即時 敷金 0ヶ月 礼金 2ヶ月 特色	交通 JR宇都宮線土呂駅 徒歩20分 所在地 埼玉県さいたま市北区植竹町1丁目273, 274 面積 47.27㎡ 階/階建 2/2 間取 1LDK 築年月 令和7年5月 管理費等 4,000円 駐車場 12,100円(空有) 入居時期 令和07年05月中旬 敷金 1ヶ月 礼金 1ヶ月 特色	交通 JR宇都宮線土呂駅 徒歩14分 所在地 埼玉県さいたま市北区東大成町2丁目254 面積 42.12㎡ 階/階建 3/3 間取 1LDK 築年月 令和6年11月 管理費等 7,500円 駐車場 14,300円(要確認) 入居時期 即時 敷金 0.5ヶ月 礼金 0ヶ月 特色
レジェロ 物件番号 20728 [仲介]	ローズ・コート 物件番号 21190 [仲介]	ハーノック大宮 物件番号 21043 [仲介]

土呂駅 アパート 105,000円	土呂駅 マンション 115,000円	(社)埼玉宅地建物取引業協会会員 (社)全国宅地建物取引業保証協会会員 埼玉県知事免許(11)第10777号 有限会社土呂不動産 〒331-0804 埼玉県さいたま市北区土呂町2-17-1 TEL : 048-666-2222 FAX : 048-653-2591 URL : https://www.torofudosan.co.jp/ Email : info@torofudosan.co.jp
交通 JR宇都宮線土呂駅 徒歩31分 所在地 埼玉県さいたま市北区宮原町1丁目500 面積 41.02㎡ 階/階建 1/2 間取 1LDK 築年月 令和6年2月 管理費等 4,500円 駐車場 9,900円(要確認) 入居時期 令和07年04月下旬 敷金 0ヶ月 礼金 2ヶ月 特色	交通 JR宇都宮線土呂駅 徒歩18分 所在地 埼玉県さいたま市北区宮原町1丁目361-3 面積 47.72㎡ 階/階建 2/5 間取 1LDK 築年月 令和7年3月 管理費等 9,000円 駐車場 16,500円(空有) 入居時期 即時 敷金 1ヶ月 礼金 1ヶ月 特色	
キャトルセゾン 物件番号 20628 [仲介]	Domino Stella Residence(ドミ) 物件番号 20929 [仲介]	

- | | | | | | | | | |
|--------|-----------|----------|-----------|-----------|-----------|-----------|-----------|--------|
| バストイレ別 | ガスキッチン | 室内洗濯機置場 | バルコニー | オール洋室 | CATV | 押入等収納 | ウォークインクロー | ロフト |
| エアコン | TVモニター付イン | システムキッチン | 対面カウンターキッ | 追焚システム | 浴室シャワー | シャンブードレッサ | インターネット対応 | オートロック |
| エレベータ | 駐車場 | 2階以上 | 最上階 | 角部屋 | ペット飼育可 | 楽器演奏可 | 日当良好 | 築5年以内 |
| 新築 | 更新料無し | 都市ガス | オール電化 | 積水ハウスの賃貸住 | 分譲マンションの質 | | | |