

**chintai**

Fresh handbill of limitation Toro peripheral

# 2K-2LDK

「土呂周辺限定」の新鮮な「賃貸物件情報」

Middle  
of  
April

4月中旬版



Sha Maison  
ショールームの雰囲気もシャーマンショップ Shop

TORO REAL ESTATE  
横浜ハウス不動産ネットワーク

“地元一筋”

有限会社 **土呂不動産**

TEL:048(666)2222 FAX:048(653)2591

2025/4/14 作成

土呂エリアで「Customer Satisfaction No.1」宣言!!

<https://www.torofudosan.co.jp>

当冊子は、「土呂周辺限定」おすすめ「2K-2LDK」プランの賃貸物件情報集です。

ご希望住戸の内見等お問合せの際は、物件番号または物件名称をお伝えくださいませ。

掲載物件以外にも多数物件がございます。

なお、当社はほぼ毎日新物件の入荷、成約物件の削除を実施しております。

当冊子記載の物件有無は、日々変化いたしますことを予めご理解くださいませ。

当社ホームページも是非ご覧下さいね。(https://www.torofudosan.co.jp/)

当チラシ掲載物件以外にも物件情報がございます。是非ご来店くださいませ!!

新築・中古・戸建・マンション…  
土呂エリア「売買情報」も弊社にお任せください!!

弊社ご案内図



JR宇都宮線「土呂」駅東口目の前。  
シャーマンショップの看板が目印です。

住所  
埼玉県さいたま市北区土呂町2-17-1

電話  
048-666-2222

営業時間  
10時-18時（火曜・水曜定休）

**賃貸**  
マンション

賃料  
**145,000～156,000**円  
(●非課税 ●税込)

交通  
JR高崎線「宮原」駅徒歩10分  
JR川越線「日進」駅徒歩8分

物件名称

**ヴィラ スワスティ**

**新築!! 新築!! 新築!!**  
積水ハウス設計・施工、「ホテルライク」シャームゾン!!



**ZEHシャームゾン!!**  
【ゼロ・エネルギー・ハウス】  
太陽光発電システム・エコジョーズ  
蓄電池等で光熱費がお得!!  
※本物件1階部分は除く

Sha Maison



303	302	301
2LDK 61.24㎡	2LDK 60.30㎡	2LDK 60.38㎡
15.5万	15.6万	15.6万
203	202	201
2LDK 61.24㎡	2LDK 60.30㎡	2LDK 60.38㎡
15.0万	15.1万	15.1万
103	102	101
2LDK 61.21㎡	2LDK 60.30㎡	2LDK 60.36㎡
14.5万	14.6万	14.6万



※現況と図面が異なる場合は、現況優先といたします。

通学区 日進北小学校 徒歩 4 分 宮前中学校 徒歩 17 分

わかりやすい くらべやすい **めやす賃料**

**めやす賃料 表示** 162,063円～174,750円

めやす賃料とは賃料、共益費・管理費、敷引金、礼金、更新料を含み、賃料等条件の改定がないものと仮定して4年間借賃した場合(定期借家の場合)、敷金の償却、保証金の償却などの1ヶ月当たりの金額です。  
※敷引金は、敷金の償却、保証金の償却など、積った金額から必ず差し引くものをいいます。  
※めやす賃料は、消費者に適切な情報を提供するための表示であり、事業者に一時的な負担を伴うものではありません。  
※めやす賃料は、実際の収支状況と異なる場合があります。詳しくは、不動産会社にご確認ください。

所在地 さいたま市北区日進町2丁目1675番  
\*住居表示未定 (住居表示 ● 地番)

構造	造	重量鉄骨造3階建
間取	取	2LDK
間取内訳	内	左図参照
専有面積	積	左図参照
築年	年 月	2025年8月予定

電	気	東京電力
水	道	公営水道(専用)
ガス	ス	都市ガス
室内設備		浴室シャワー・追焚システム・シャンプードレッサー・エアコン3基・床暖房(LD)・システムキッチン(3口IHコンロ付)・食器洗浄器・室内物干金物・TVモニター付インターホン・浴室乾燥機・24時間換気・多機能便座・各居室照明他
その他設備		電動シャッター・浴室16×18サイズ・エコジョーズ24号・SHAIDD55・地デジ対応・Wifi無料・エレベーター・駐輪場・ゴミスリッカー・オートロック・敷地内防犯カメラ、宅配ボックス、太陽光発電(2F・3Fのみ)、グラモスマートロック他

賃料	料	左図参照
共益費	費	1F:月額8,000円、2F・3F:月額9,000円
敷金	金	無
礼金	金	賃料2.0ヶ月
仲介手数料	料	賃料1.1ヶ月【税込】
契約期間	間	2年間
火災保険	保	加入義務有
賃貸保証	保	初期費用33,000円【税込】、月額賃料総額の2% 要加入
SHM ライフ SUPPORT24		要加入:月額1,320円【税込】*月割(日割精算不可)
駐車場	場	5台分【先着順・1住戸1台まで】月額8,800円【税込】、その他駐車場別途参照
更新料	料	新賃料1ヶ月分
更新手数料	料	無

現況 建築中  
入居可能日 2025年9月上旬予定

その他備考  
ペット飼育不可、楽器演奏不可、入居審査有  
鍵交換費用は、21,450円(税込)です。ご入居にあたりスマートロック設定費用16,500円(税込)の負担があります。  
退去時ハウスクリーニング費用(契約時支払)は、61,710円(税込)です。



信用と誠意で奉仕する  
1983年6月創業

土呂 駅 東 口 駅 前  
さいたま市北区土呂町2-17-1

埼玉県知事免許(11)第1077号  
“地元一筋”  
**(有)土呂不動産**

https://www.torofudosan.co.jp/  
TEL:048-666-2222 FAX:048-653-2591  
(社)全国宅地建物取引業保証協会会員  
(社)埼玉県宅地建物取引業協会会員

手数料負担割合	貸主元付	借主元付	100%	その他
手数料配分割合	貸主元付	借主元付	100%	
取引態様	専任媒介			
情報公開日	2025/4/14			

賃貸  
マンション

賃料  
117,000~167,000円  
(●非課税 ●税込)

交通

JR宇都宮線「土呂」駅徒歩12分  
東武野田線「大宮公園」駅徒歩6分

物件名称

ノエル



301	302	303
2LDK 67.73㎡	1LDK 53.87㎡	2LDK 71.80㎡
16.7万円	12.3万円	16.6万円
201	202	203
2LDK 67.73㎡	1LDK 53.87㎡	2LDK 71.80㎡
16.4万円	12.0万円	16.3万円
101	102	103
2LDK 66.02㎡	1LDK 50.85㎡	2LDK 67.22㎡
16.1万円	11.7万円	16.0万円



~ホテルライク仕様~  
2駅2路線利用可能!!



所在地	さいたま市北区土呂町1488番4 *住居表示未定 (住居表示 ● 地番)
構造	重量鉄骨造3階建
間取	1LDK・2LDK
間取内訳	左図参照
専有面積	左図参照
築年	2025年6月予定
電	東京電力
水道	公営水道(専用)
ガス	都市ガス
室内設備	浴室シャワー・追焚システム・シャンプードレッサー・エアコン(1LDK:2基、2LDK:3基)・システムキッチン(3口IHコンロ/リ付)・食器洗浄器・室内物干金物・TVモニター付インターホン・浴室乾燥機・24時間換気・多機能便座・各居室照明他
その他設備	電動シャッター付・浴室13×18~14×18サイズ・エコジョーズ20号・SHAIDD55・地デジ対応・Wifi無料・エレベーター・駐輪場・ゴミステッカー・オートロック・敷地内防犯カメラ2台、宅配ボックス、太陽光発電、オペアスマートロック他
賃料	左図参照
共益費	1F:月額8,000円、2・3F:月額9,000円
礼金	無
礼金	1F:賃料1.5ヶ月分、2F:賃料2.0ヶ月分
仲介手数料	賃料1.1ヶ月【税込】
契約期間	2年間
火災保険	加入義務有
賃貸保証	初期費用33,000円【税込】、月額賃料総額の2% 要加入
SHM ライフ SUPPORT24	要加入:月額1,320円【税込】*月割(日割精算不可)
駐車場	9台分有(先着順)1住戸1台まで/月額8,800円【税込】、その他駐車場別途参照
更新料	新賃料1.0ヶ月分
更新手数料	無
現況	建築中
入居可能日	2025年6月中旬予定
その他備考	ベト飼育不可、楽器演奏不可、入居審査有 鍵交換費用は12,100円(税込込み)です。ご入居にあたりスマートロック設定費用16,500円(税込)の負担があります。 退去時ハウスクリーニング費用(契約時支払)は54,450円~70,950円(税込)です。

通学区 植竹小学校 徒歩 18分 土呂中学校 徒歩 22分

めやす賃料表示 132,313円~186,438円

めやす賃料とは賃料、共益費、管理費、敷引金、礼金、更新料を含み、資料等条件の改定がないものと仮定して4年間借借した場合(定期借家の場合は、契約期間)の1ヶ月当たりの金額です。  
\*敷引金は、敷金の償却、保証金の償却など、積った金額から必ず差し引くものもをいいます。  
\*めやす賃料は、消費者に適切な情報を提供するための表示であり、事業者に一時的な借借を推奨するものではありません。  
\*めやす賃料は、実際の支払額と異なる場合があります。詳しくは、不動産会社に確認ください。



信用と誠意で奉仕する  
1983年6月創業  
土呂駅東口駅前  
さいたま市北区土呂町2-17-1

埼玉県知事免許(11)第1077号  
“地元一筋”  
(有)土呂不動産

https://www.torofudosan.co.jp/  
TEL:048-666-2222 FAX:048-653-2591  
(社)全国宅地建物取引業保証協会会員  
(社)埼玉県宅地建物取引業協会会員

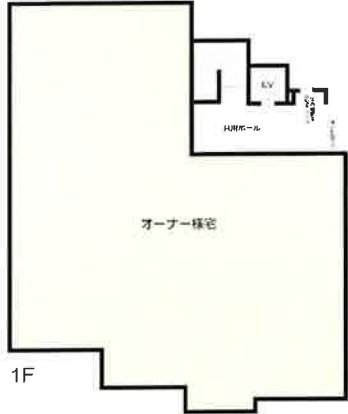
手数料負担割合	貸主	借主	100%	その他
手数料配分割合	元付	寄付	100%	
取引態様	専任媒介			
情報公開日	2025/4/14			

賃貸  
マンション

賃料  
**188,000**円  
(● 非課税 ● 税込)

交通  
JR宇都宮線「土呂」駅徒歩5分

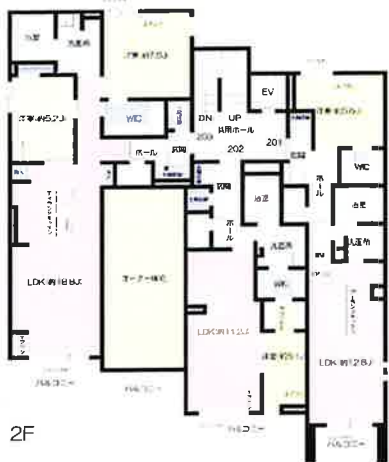
物件名称  
クロシェット



階高	床高	巾高	南向
305	2LDK	70.73㎡	成約済
303	1K	30.63㎡	成約済
302	1LDK	39.20㎡	成約済
301	1LDK	48.40㎡	成約済
18.8万円			
203	2LDK	73.90㎡	成約済
202	1LDK	45.08㎡	成約済
201	1LDK	48.19㎡	成約済
非賃貸			

賃貸住宅業界に、  
静かな大ニュース!  
SHAIの55  
採用!!  
※適合性基準EL55は、賃貸住宅で一般的な敷居道のL55の比に比べて上層からの放射線を1/10まで低減します。  
放射線の感じ方は個人差があり、シャイド55によって必ずしも上層からの放射線量が1/10になったとは限りませんがあります。

**築浅シャーメゾン 日照条件良好!!**  
~ホテルライク仕様~  
重量鉄骨造、マンションタイプ!  
オートロック付!!  
敷地内防犯カメラ設置!!  
**ZEHシャーメゾン!!**  
【ゼロ・エネルギー・ハウス】  
太陽光発電システム  
搭載で  
光熱費がお得!!  
停電時でも安心!!



※現況と図面が異なる場合は、現況優先といたします。※先着順につき、万一、成約済の際はご了承くださいませ。

通学区 大砂土小学校 徒歩 13 分 土呂中学校 徒歩 14 分

所在地 さいたま市北区土呂町2-67-2  
(● 住居表示 ● 地番)

構造	造	重量鉄骨造3階建
間取	取	1K・1LDK・2LDK
間取内訳	内	左図参照
専有面積	積	左図参照
築年	年 月	2023年4月

電気	気	東京電力
水道	道	公営水道(専用)
ガス	ス	都市ガス
室内設備	備	浴室シャワー・追焚システム・シャブードレサラー・エアコン・システムキッチン(3口Hコンロ付)・室内物干金物・TVモニター付インターホン・浴室乾燥機・24時間換気・多機能便座・各居室照明他
その他設備	備	電動シャッター付(一部手動あり)・浴室13×18~16×18サイズ・エコジョーズ20号・SHAI55・地デジ対応・Wifi無料・エレベーター・駐輪場・ゴミスツーカー・オートロック・敷地内防犯カメラ、宅配ボックス、太陽光発電他

賃料	料	月額188,000円
共益費	費	月額8,000円
敷金	金	無(ペット飼育の場合は、+1ヶ月)
礼金	金	賃料1ヶ月分
仲介手数料	料	賃料1.1ヶ月【税込】
契約期間	間	2年間
火災保険	保	加入義務有
賃貸保証	保	初期費用33,000円【税込】、月額賃料総額の2% 要加入
SHM ライフ SUPPORT24	要	要加入:月額1,320円【税込】*月割(日割精算不可)
駐車場	場	2台分有【先着順・1住戸1台まで】月額7,700円【税込】2025年3月10日現在空1台
更新料	料	新賃料1ヶ月分
更新手数料	料	無

現況 4月中旬退室予定  
入居可能日 5月中旬予定

その他備考  
ペーパー印刷可 変更済不可、大浴場専用  
\*ライフアシストクラブ加入、敷金+1ヶ月の上、小型犬2匹まで  
鍵交換費用は12,100円(税込)です。ご入居にあたりスマートロック設定費用16,500円(税込)の負担があります。  
退去時ハウスクリーニング費用(契約時支払)は39,930円~70,950円(税込)です。

わかりやすい くばやすい めやす賃料  
**めやす賃料 表示 203,834円**

めやす賃料とは賃料、共益費・管理費、敷引金、礼金、更新料を含み、賃料等条件の改定がないものと仮定して4年間借賃した場合(定期借賃の場合は、契約期間)の1ヶ月当たりの金額です。  
※ 敷引金は、敷金の償却、保証金の償却など、積った金額から必ず差し引くものをいいます。  
※ めやす賃料は、消費者に適切な情報を提供するための表示であり、事業者に一時的な負担するものではありません。  
※ めやす賃料は、実際の支払額と異なる場合があります。詳しくは、不動産会社にご確認ください。



信用と誠意で奉仕する  
1983年6月創業  
土呂駅東口駅前  
さいたま市北区土呂町2-17-1

埼玉県知事免許(11)第10777号  
“地元一筋”  
**(有)土呂不動産**

<https://www.torofudosan.co.jp/>  
TEL:048-666-2222 FAX:048-653-2591  
(社)全国宅地建物取引業保証協会会員  
(社)埼玉県宅地建物取引業協会会員

手数料負担割合	貸主	借主	100%	その他
手数料配分割合	元付	交付	100%	
取引態様	専任媒介			
情報公開日	2025/4/14			

賃貸  
アパート

賃料  
**88,000**円  
(●非課税● 税込)

交通  
JR宇都宮線「土呂」駅徒歩15分

物件名称  
sole bianca(ソービアンカ)



積水ハウス  
設計・施工!!

Sha Maison  
SEKISUI HOUSE

安心!! オール  
オートロック!! 電化!!

平成23年  
10月竣工!!

南西2号棟	南西1号棟	南東1号棟
203 2LDK 61.23㎡ 成約済	202 2LDK 58.60㎡ 成約済	201 2LDK 61.23㎡ 成約済
103 2LDK 61.23㎡ 成約済	102 2LDK 58.60㎡ 成約済	101 2LDK 61.23㎡ 8.8万円

末尾1・3号室 2LDK:61.23㎡(18.52坪)  
末尾2号室 2LDK:58.60㎡(17.72坪)  
共益費:5,500円 駐車場:6,600円【税込】(6台分あり)※別契約

**101号室 賃料:88,000円**



※現況と図面が異なる場合は、現況優先といたします。※先着順につき、万一、成約済の際はご了承ください。

通学区 泰平小学校 徒歩 15 分 泰平中学校 徒歩 14 分

所在地 さいたま市北区本郷町1364  
(●住居表示● 地番)

構造	造	軽量鉄骨造2階建
間取	取	2LDK
間取内訳	内	左図参照
専有面積	積	末尾1・3号室:61.23㎡、末尾2号室:58.6㎡
築年	月	2011年10月

電気	道	東京電力
水道	ス	公営水道(専用)
ガス	備	無(オール電化)
室内設備	備	浴室シャワー・追焚システム・シャンプードレッサー・エアコン1基・システムキッチン・室内物干金物・TVモニター付インターホン・浴室乾燥機・シャワートイレ他
その他設備	備	オール電化・オートロック・1Fシャッター付・1Fテラス+専用庭+2Fバルコニー・地デジ対応・インターネット光対応・駐輪場 他

賃料	料	月額88,000円
共益費	費	全戸共通5,500円
敷金	金	無
礼金	金	賃料1.5ヶ月分
仲介手数料	料	賃料1ヶ月【税込】
契約期間	間	2年間
火災保険	保	加入義務有
賃貸保証	保	初期費用33,000円【税込】、月額賃料総額の2% 要加入
SHM ライフ SUPPORT24	要	加入:月額1,320円【税込】*月割(日割精算不可)
駐車場	場	月額6,600円【税込】別契約
更新料	料	新賃料1ヶ月分
更新手数料	料	無

現況 5月中旬退室予定  
入居可能日 6月上旬予定

その他備考  
ベトナム育不可、楽器演奏不可、入居審査有  
鍵交換費用(423,650円【税込】)です。  
退去時ハウスクリーニング費用(契約時支払)は58,080円~61,710円(税込)です。

わかりやすい くらべやすい めやす賃料

めやす賃料表示 **98,084円**

めやす賃料とは賃料、共益費・管理費、敷引金、礼金、更新料を含み、賃料等条件の改定がないものと仮定して4年間賃借した場合(定期借家の場合、契約期間)の1ヶ月当たりの金額です。  
※敷引金は、敷金の償却、保証金の償却など、預かった金額から必ず差し引くものをいいます。  
※めやす賃料は、消費者に適切な情報を提供するための表示であり、事業者に一時的な資金を推奨するものではありません。  
※めやす賃料は、実際の取引価格と異なる場合があります。詳しくは、不動産会社にご確認ください。

Sha Maison Shop  
(有)土呂不動産  
さいたま市北区土呂町2-17-1

信用と誠意で奉仕する  
1983年6月創業

埼玉県知事免許(11)第1077号  
“地元一筋”  
**(有)土呂不動産**

埼玉県知事免許(11)第1077号  
“地元一筋”  
**(有)土呂不動産**

https://www.torofudosan.co.jp/  
TEL:048-666-2222 FAX:048-653-2591  
(社)全国宅地建物取引業保証協会会員  
(社)埼玉県宅地建物取引業協会会員

手数料負担割合	買主	100%
手数料配分割合	元付	100%
取引態様	専任媒介	
情報公開日	2025/4/14	

その他

賃貸 貸室	賃料	65,000円 (●非課税●税込)	交通	JR宇都宮線「土呂」駅徒歩3分
----------	----	----------------------	----	-----------------

物件名称	吉田貸室
------	------



**一戸建  
2階部分**  
**土呂駅東口  
徒歩3分!!**  
**ワンフロア  
1世帯!!**



所在地	埼玉県さいたま市北区土呂町2-20-16 (●住居表示●地番)
-----	------------------------------------

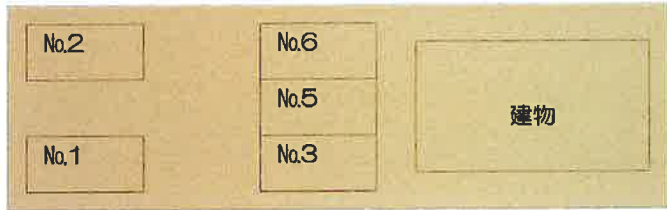
構造	木造2階建
間取	2K
間取内訳	和室6+洋室6+K4.5
専有面積	44.71㎡
築年月	2001年2月

電気	水道	ガス	室内設備	その他設備
気	道	LPG(専用)	浴室シャワー、洗面台、インターホン他	バルコニー他
東京電力(専用)	公営水道(専用)			

**2Kプラン  
44.71㎡(約13.52坪)**

【敷地配置図】

西側約6m公道



**賃料65,000円  
共益費:なし**

**駅徒歩  
3分!!**

駐車場  
月額9,000円  
\*専車専用  
\*現在空庫



■通学区■  
植竹小学校  
徒歩9分  
土呂中学校  
徒歩14分

賃料	月額65,000円
共益費	なし
敷金	賃料2ヶ月分
礼金	なし
仲介手数料	賃料1.1ヶ月【税込】
契約期間	2年間
火災保険	23,900円(2年間) ※更新時再加入
賃貸保証	新規契約時:賃料等合計の50% ※更新時:賃料等合計の30%
駐車場	空無(軽自動車専用、月額9,000円)2019年8月11日現在
更新料	新賃料1ヶ月分
更新手数料	新賃料0.275ヶ月分【税込】

※現況と図面が異なる場合は、現況優先といたします。※光着順につき、万一、成約済の際はご了承くださいませ。

通学区	植竹小学校	徒歩 9 分	土呂中学校	徒歩 14 分
-----	-------	--------	-------	---------

わかりやすい  
くらべやすい  
**めやす賃料表示**

**めやす賃料 66,355円**

めやす賃料とは賃料、共益費・管理費、敷引金、礼金、更新料を含み、賃料等条件の改定がないものと仮定して4年間賃借した場合(定期借家の場合は、契約期間)の1ヶ月当たりの金額です。  
● 敷引金は、敷金の償却、保証金の預印など、残った金額から必ず差し引くものをいいます。  
● めやす賃料は、消費者に適切な情報を提供するための表示であり、事業者に一時金を借付するものではありません。  
● めやす賃料は、実際の地交払額と異なる場合があります。詳しくは、不動産会社にご確認ください。

現況	空室
入居可能日	即可

その他備考	ペット不可・水商売不可・楽器演奏不可・入居審査有
-------	--------------------------

手数料負担割合	買主	100%
手数料配分割合	元付	100%
取引態様	専任媒介	
情報公開日	2025/4/14	

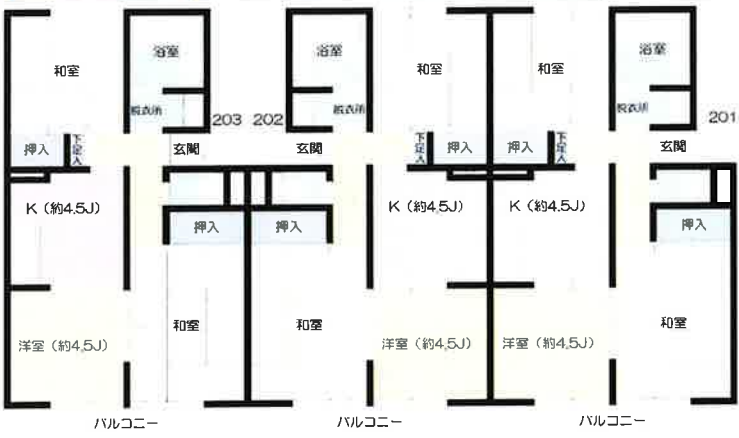
その他	
-----	--

賃貸  
アパート

賃料  
**48,000**円  
(●非課税) (税込)

交通  
JR宇都宮線「土呂」駅徒歩5分

物件名称  
**パークサイド前波良**

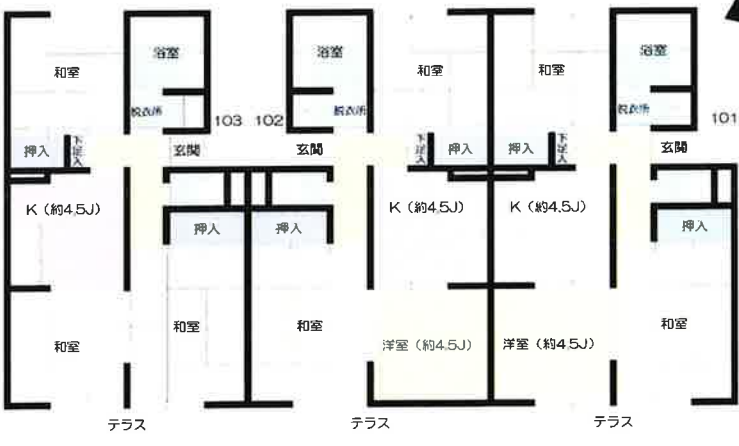


南向向き	南向向き	南向向き
203	202	201
3K	3K	3K
45.81㎡	45.81㎡	45.81㎡
成約済	4.8万円	成約済
103	102	101
3K	3K	3K
45.81㎡	45.81㎡	45.81㎡
成約済	成約済	成約済

募集住戸: 202号室  
間取: 3K 専有面積: 45.81㎡  
賃料: 月額48,000円  
共益費: 月額4,000円  
礼金: なし 敷金: 賃料2ヶ月分

FOR RENT

駅近!! 駅近!!  
土呂駅西口  
徒歩3分!!



※現況と図面が異なる場合は、現況優先といたします。※先着順につき、万一、成約済の際はご了承くださいませ。

通学区 大砂土小学校 徒歩 7 分 植竹中学校 徒歩 10 分

所在地 埼玉県さいたま市北区土呂町1丁目31-12  
(●住居表示) (地番)

構造	造	軽量鉄骨造2階建
間取	取	左図参照
間取内訳	内	左図参照
専有面積	積	左図参照
築年	年 月	1986年11月

電	気	東京電力
水	道	公営水道(専用)
ガ	ス	プロパンガス
室内設備	備	浴室シャワー、TVモニター付インターホン他
その他設備	備	CATV(別途視聴契約、視聴料等要)、シャッター、メールボックス他 *下水は浄化槽です。

賃料	料	月額48,000円
共益費	費	月額4,000円
敷金	金	賃料2ヶ月分
礼金	金	なし
仲介手数料	料	賃料1.1ヶ月【税込】
契約期間	間	2年間
火災保険	険	27,800円(2年間) ※更新時再加入
賃貸保証	証	新規契約時: 賃料等月額合計の50% ※更新時: 賃料等月額合計の30%
駐車場	場	月額7,700円(先着順、別契約) *2025年2月27日現在空無
更新料	料	新賃料1ヶ月分
更新手数料	料	なし

現況	況	空室
入居可能日	日	4月下旬予定

その他備考  
下水: 浄化槽  
ペット飼育、水商売、楽器演奏不可・入居審査有

わかりやすい くらべやすい めやす賃料  
**めやす賃料 表示 53,000円**

めやす賃料とは賃料、共益費、管理費、敷引金、礼金、更新料を含み、賃料等条件の改定がないものと仮定して4年間賃借した場合(定期借家の場合は、契約期間)の1ヶ月当たりの金額です。  
※ 敷引金は、敷金の償却、保証金の償却など、積った金額から必ず差し引くものをいいます。  
※ めやす賃料は、消費者に適切な情報を提供するための表示であり、事業者に一時的な優待するものではありません。  
※ めやす賃料は、実際の総支払額と異なる場合があります。詳しくは、不動産会社に確認ください。

Sha Maison Shop  
埼玉県不動産ネットワーク  
(有)土呂不動産

信用と誠意で奉仕する  
1983年6月創業  
土呂駅東口駅前  
さいたま市北区土呂町2-17-1

埼玉県知事免許(11)第10777号  
“地元一筋”  
**(有)土呂不動産**

https://www.torofudosan.co.jp/  
TEL: 048-666-2222 FAX: 048-653-2591  
(社)全国宅地建物取引業保証協会会員  
(社)埼玉県宅地建物取引業協会会員

手数料負担割合	賃主	借主	100%	その他
手数料配分割合	元付	寄付	100%	
取引態様	媒介			
情報公開日	2025/4/14			

賃貸  
アパート

賃料  
**56,000**円  
(●非課税●税込)

交通  
JR宇都宮線「土呂」駅徒歩14分

物件名称  
**ヒゲタハイツ**

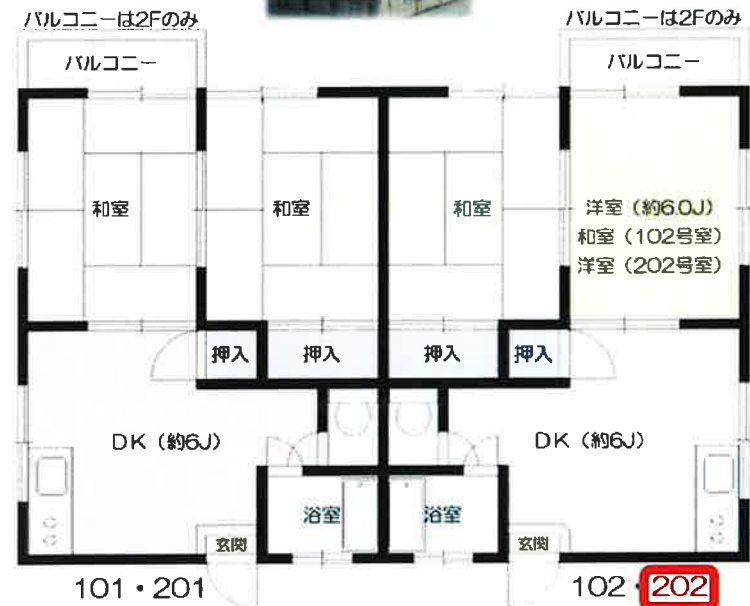
202号室  
和室→洋室変更  
追い焚き付  
給湯設置!!  
その他大規模  
リフォーム中!!

2DKプラン  
35.51㎡(約10.74坪)



202号室  
賃料56,000円(月額)  
共益費2,000円(月額)

西向き南向	西向き北向き
201 2DK 35.51㎡	202 2DK 35.51㎡
成約済	5.6万円
101 2DK 35.51㎡	102 2DK 35.51㎡
成約済	成約済



※現況と図面が異なる場合は、現況優先といたします。

※現況と図面が異なる場合は、現況優先といたします。※先着順につき、万一、成約済の際はご了承くださいませ。

通学区 植竹小学校 徒歩 5 分 植竹中学校 徒歩 13 分

所在地 埼玉県さいたま市北区植竹町1-792-7  
(●住居表示●地番)

構造	造	軽量鉄骨造2階建
間取	取	2DK
間取内訳	内	和室6畳+洋室6畳+DK6畳
専有面積	積	35.51㎡(約10.74坪)
築年	月	1983年5月

電	気	東京電力(専用)
水	道	公営水道(小割)
ガ	ス	都市ガス(専用)
室内設備		バスタイレ別・押入・追い焚き(202号室のみ)他
その他設備		CATVケーブル引込済他

賃料	料	月額56,000円
共益費	費	月額2,000円
敷金	金	賃料2ヶ月分
礼金	金	なし
仲介手数料	料	賃料1.1ヶ月【税込】
契約期間		2年間
火災保険		23,900円(2年間) ※更新時再加入
賃貸保証		新規契約時:賃料等月額合計の50% ※更新時:賃料等月額合計の30%
駐車場		なし
更新料		新賃料1ヶ月分
更新手数料		なし

現況 空室  
入居可能日 即可

その他備考 ペット飼育不可・水商売不可・楽器演奏不可・入居審査有

わかりやすい くらべやすい めやす賃料  
**めやす賃料 表示 59,167円**

めやす賃料とは賃料、共益費・管理費、敷引金、礼金、更新料を含み、賃料等条件の改定がないものと仮定して4年間賃借した場合(定期借家の場合には、契約期間)の1ヶ月当たりの金額です。  
※ 敷引金は、敷金の償却、保証金の償却など、積った金銭から必ず差し引くものをいいます。  
※ めやす賃料は、消費者に適切な情報を提供するための表示であり、事業者に一時金を推奨するものではありません。  
※ めやす賃料は、実際の総支払額と異なる場合があります。詳しくは、不動産会社にご確認ください。

手数料負担割合	賃主元付	借主負担	100%
手数料配分割合	賃主元付	借主負担	100%
取引態様	専任媒介		
情報公開日	2025/4/14		

その他



賃貸  
アパート

賃料  
**47,000**円  
(●非課税●税込)

交通  
JR宇都宮線「土呂」駅徒歩14分

物件名称  
**若竹コーポ**

募集住戸:201号室、202号室

敷金2ヶ月  
礼金なし

賃料  
101号室  
月額45,000円  
201号室  
月額47,000円  
202号室  
月額47,000円

共益費  
**3,000円(月額)**  
※共益費に  
水道費込

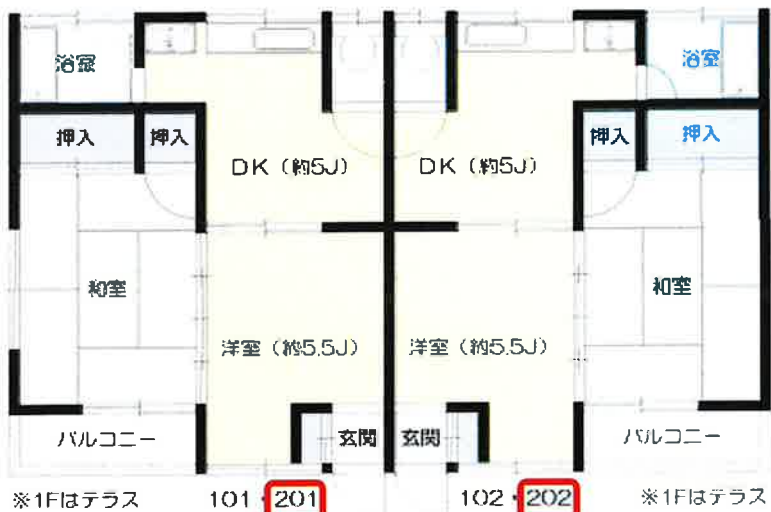


201 2DK 33.25㎡ 4.7万円	202 2DK 33.25㎡ 4.7万円
101 2DK 33.25㎡ 成約済	102 2DK 33.25㎡ 成約済

所在地  
埼玉県さいたま市北区植竹町1-792  
(●住居表示●地番)

構造	木造スレート葺2階建
間取	2DK
間取内訳	和室6+洋室5.5+DK5
専有面積	33.25㎡(約10.05坪)
築年	1969年1月

電気	東京電力(専用)
水道	公営水道(均等割[共益費込])
ガス	都市ガス(専用)
室内設備	シャワー、バストイレ別、給湯器(201)、エアコン(102、201)、照明器具残置物(102[洋室]、201[DK洋室])
その他設備	CATVケーブル導入済(個別契約要)、バルコニーまたはテラス等



人気の  
土呂駅西口  
立地!!



※1Fはテラス 101 **201** 102 **202** ※1Fはテラス

※現況と図面が異なる場合は、現況優先といたします。

※現況と図面が異なる場合は、現況優先といたします。※先着順につき、万一、成約済の際はご了承くださいませ。

通学区 植竹小学校 徒歩 6 分 植竹中学校 徒歩 13 分

賃料	左図参照
共益費	月額3,000円【水道費込】
敷金	賃料2ヶ月分
礼金	なし
仲介手数料	賃料1ヶ月【税込】
契約期間	2年間
火災保険	23,900円(2年間) ※更新時再加入
賃貸保証	賃料等合計の30%(2年間) ※更新時再加入
駐車場	なし
更新料	新賃料1ヶ月分
更新手数料	新賃料0.275ヶ月分【税込】

現況	空室
入居可能日	201:相談、202:即可

その他備考  
ペット不可・水商売不可・楽器演奏不可・入居審査有・賃貸保証要加入

わかりやすい  
くらべやすい  
**めやす賃料表示**

めやす賃料  
**48,938円~50,980円**

めやす賃料とは賃料、共益費、管理費、敷引金、礼金、更新料を含み、賃料等条件の改定がないものと仮定して4年間賃貸した場合(定期借家の場合、契約期間)の1ヶ月当たりの金額です。  
※敷引金は、敷金の償却、保証金の償却など、預かった金額から必ず差し引くものをいいます。  
※めやす賃料は、消費者に適切な情報を提供するための表示であり、事業者に一時的な推奨するものではありません。  
※めやす賃料は、実際の収支と異なる場合があります。詳しくは、不動産会社に確認ください。

Shal Maison Shop  
(有)土呂不動産

信用と誠意で奉仕する  
1983年6月創業  
土呂駅東口駅前  
さいたま市北区土呂町2-17-1

埼玉県知事免許(11)第1077号  
“地元一筋”  
**(有)土呂不動産**

https://www.torofudosan.co.jp/  
TEL:048-666-2222 FAX:048-653-2591  
(社)全国宅地建物取引業保証協会会員  
(社)埼玉県宅地建物取引業協会会員

手数料負担割合	貸主	借主	100%
手数料配分割合	元付	寄付	100%
取引態様	媒介		
情報公開日	2025/4/14		

その他

## アパート

土呂駅  
97,000円

交通 JR宇都宮線土呂駅  
徒歩26分  
所在地 埼玉県さいたま市北区本郷  
町1019  
面積 55㎡  
階/階建 1/2  
間取 2LDK  
築年月 平成19年1月  
管理費等 5,000円  
保険料 要加入  
駐車場 7,700円(要確認)  
入居 令和07年04月中旬  
構造 軽量鉄骨造  
敷金 0ヶ月  
礼金 1.5ヶ月

特色 エアコン  
追焚システム  
バストイレ別  
ウォシュレット  
室内洗濯機置場  
バルコニー  
オール洋室  
CATV  
TVモニター付インターホ  
対面カウンターキッチン  
浴室シャワー  
洗面所独立  
シャンプードレッサー  
インターネット対応 他

## グイレットVI 102号室



物件番号 10615

図面と現況が異なる場合は現況を優先いたします。

[仲介]

## アパート

土呂駅  
96,000円

交通 JR宇都宮線土呂駅  
徒歩26分  
所在地 埼玉県さいたま市北区本郷  
町1015  
面積 62.95㎡  
階/階建 1/2  
間取 2LDK  
築年月 平成18年9月  
管理費等 5,500円  
保険料 要加入  
駐車場 7,700円(要確認)  
入居 令和07年04月下旬  
構造 軽量鉄骨造  
敷金 0ヶ月  
礼金 2ヶ月

特色 バストイレ別  
室内洗濯機置場  
バルコニー  
CATV  
押入等収納  
ウォークインクローゼット  
エアコン  
TVモニター付インターホ  
対面カウンターキッチン  
追焚システム  
浴室シャワー  
洗面所独立  
シャンプードレッサー  
ウォシュレット 他

## グイレットV 102号室



物件番号 10502

図面と現況が異なる場合は現況を優先いたします。

[仲介]

信用と誠意で奉仕する  
1983年6月創業

土呂駅 東口 駅前  
さいたま市北区土呂町2-17-1

埼玉県知事免許(10)第10777号

“地元一筋”「土呂不動産」

MAST Special Agent Toro Real Estate  
Aim at Customer Satisfaction No.1

<http://www.torofudosan.co.jp/>

TEL: 048-666-2222 FAX: 048-653-2591

(社)全国宅地建物取引業保証協会会員  
(社)埼玉県宅地建物取引業協会会員

広告有効期限: 2025/04/27

## アパート

加ミコート 106号室

土呂駅  
120,000円

交通 JR宇都宮線土呂駅  
徒歩10分  
所在地 埼玉県さいたま市北区土呂  
町2丁目94-23  
面積 55.33㎡  
階/階建 1/3  
間取 2LDK  
築年月 平成27年11月  
管理費等 5,000円  
保険料 要加入  
駐車場 7,700円(空無)  
入居 令和07年05月中旬  
構造 軽量鉄骨造  
敷金 0ヶ月  
礼金 2ヶ月

特色 バストイレ別  
室内洗濯機置場  
バルコニー  
オール洋室  
CATV  
BS  
ウォークインクローゼット  
エアコン  
TVモニター付インターホ  
システムキッチン  
対面カウンターキッチン  
浴室乾燥機  
追焚システム  
浴室シャワー 他



物件番号 15703

図面と現況が異なる場合は現況を優先いたします。

[仲介]

## アパート

ガーデンハウスII 202号室

土呂駅  
125,000円

交通 JR宇都宮線土呂駅  
徒歩8分  
所在地 埼玉県さいたま市北区土呂  
町2丁目65-17  
面積 69.97㎡  
階/階建 2/2  
間取 2LDK  
築年月 平成22年1月  
管理費等 5,000円  
保険料 要加入  
駐車場 7,700円(要確認)  
入居 令和07年04月下旬  
構造 軽量鉄骨造  
敷金 0ヶ月  
礼金 2ヶ月

特色 オール洋室  
バストイレ別  
追焚システム  
エアコン  
対面カウンターキッチン  
バルコニー  
浴室乾燥機  
BS  
CATV  
浴室シャワー  
クローク  
室内洗濯機置場  
洗面所独立  
シャンプードレッサー 他



物件番号 7651

図面と現況が異なる場合は現況を優先いたします。

[仲介]

信用と誠意で奉仕する  
1983年6月創業

土呂駅東口駅前  
さいたま市北区土呂町2-17-1

埼玉県知事免許(10)第10777号

“地元一筋”「土呂不動産」

MAST Special Agent Toro Real Estate  
Aim at Customer Satisfaction No.1

<http://www.torofudosan.co.jp/>

TEL: 048-666-2222 FAX: 048-653-2591

(社)全国宅地建物取引業保証協会会員  
(社)埼玉県宅地建物取引業協会会員

広告有効期限: 2025/04/27

## マンション

土呂駅  
143,000円

交通 JR宇都宮線土呂駅  
徒歩19分  
所在地 埼玉県さいたま市北区東大成町1丁目542-1  
面積 58.52㎡  
階/階建 1/3  
間取 2LDK  
築年月 令和7年2月  
管理費等 7,000円  
保険料 要加入  
駐車場 無  
入居 即時  
構造 重量鉄骨造  
敷金 0ヶ月  
礼金 2ヶ月

特色 バストイレ別  
エアコン  
シャンプードレッサー  
オートロック  
ウォークインクローゼット  
TVモニター付インターホ  
浴室乾燥機  
追焚システム  
ウォシュレット  
エレベータ  
宅配ボックス  
1階住戸  
CATV  
BS 他

♪ ID 103号室

【完成予想図】



物件番号 20731

図面と現況が異なる場合は現況を優先いたします。

[仲介]

## マンション

土呂駅  
157,000円

交通 JR宇都宮線土呂駅  
徒歩10分  
所在地 埼玉県さいたま市北区土呂町2丁目36-2  
面積 68.64㎡  
階/階建 1/3  
間取 2LDK  
築年月 令和5年5月  
管理費等 7,000円  
保険料 要加入  
駐車場 7,700円 (要確認)  
入居 即時  
構造 重量鉄骨造  
敷金 0ヶ月  
礼金 0.5ヶ月

特色 MASTの賃貸  
駐車場  
オール洋室  
バストイレ別  
室内洗濯機置場  
バルコニー  
CATV  
ウォークインクローゼット  
エアコン  
TVモニター付インターホ  
システムキッチン  
対面カウンターキッチン  
24時間換気システム  
浴室乾燥機 他

EPビルズ 102号室



物件番号 20217

図面と現況が異なる場合は現況を優先いたします。

[仲介]

信用と誠意で奉仕する  
1983年6月創業

土呂駅東口駅前  
さいたま市北区土呂町2-17-1

埼玉県知事免許(10)第10777号

“地元一筋”「土呂不動産」

MAST Special Agent Toro Real Estate  
Aim at Customer Satisfaction No.1

<http://www.torofudosan.co.jp/>

TEL: 048-666-2222 FAX: 048-653-2591

(社)全国宅地建物取引業保証協会会員  
(社)埼玉県宅地建物取引業協会会員

広告有効期限: 2025/04/27

# シャームゾンショップ「地元一筋」土呂不動産



[ 2025/04/13 ]

広告有効期限：2025/04/27

**土呂駅** アパート **40,000円**

交通 JR宇都宮線土呂駅 徒歩6分  
 所在地 埼玉県さいたま市北区土呂町1丁目40-5  
 面積 34.71㎡  
 階/階建 1/2  
 間取 2DK  
 築年月 昭和59年2月  
 構造 木造  
 管理費等 3,000円  
 駐車場 - (無)  
 入居 相談  
 敷金 1ヶ月  
 礼金 0ヶ月

植竹パ-カハツ 103号室

特色 **別** **洗** **吸** **追** **BS** **角**

物件番号 15686 [仲介]

**土呂駅** アパート **45,000円**

交通 JR宇都宮線土呂駅 徒歩7分  
 所在地 埼玉県さいたま市北区土呂町2丁目25-7  
 面積 29.72㎡  
 階/階建 1/2  
 間取 2K  
 築年月 昭和52年2月  
 構造 軽量鉄骨造  
 管理費等 3,000円  
 駐車場 - (無)  
 入居 相談  
 敷金 1ヶ月  
 礼金 0ヶ月

カハツパ 103号室




特色 **別** **洗** **吸** **角**

物件番号 20908 [仲介]

**土呂駅** アパート **45,000円**

交通 JR宇都宮線土呂駅 徒歩10分  
 所在地 埼玉県さいたま市北区土呂町394-2  
 面積 26.49㎡  
 階/階建 2/2  
 間取 2K  
 築年月 昭和47年3月  
 構造 軽量鉄骨造  
 管理費等 -  
 駐車場 - (無)  
 入居 即時  
 敷金 1ヶ月  
 礼金 0ヶ月

カハツパ 若草A 201号室






特色 **別** **洗** **吸** **BS** **最** **角**

物件番号 17700 [仲介]

**土呂駅** マンション **50,000円**

交通 JR宇都宮線土呂駅 徒歩10分  
 所在地 埼玉県さいたま市北区本郷町275  
 面積 32㎡  
 階/階建 2/3  
 間取 2K  
 築年月 昭和59年10月  
 構造 鉄骨造  
 管理費等 3,000円  
 駐車場 - (空無)  
 入居 相談  
 敷金 1ヶ月  
 礼金 0ヶ月

カハツパ 本郷 206号室

特色 **洗** **洗** **吸** **吸** **BS** **最** **角** **角**

物件番号 21063 [仲介]

- |                 |                 |                 |                 |                 |                 |
|-----------------|-----------------|-----------------|-----------------|-----------------|-----------------|
| <b>別</b> バストイレ別 | <b>洗</b> ガスキッチン | <b>洗</b> 室内洗濯機置 | <b>洗</b> ハルコニー  | <b>洗</b> オール洋室  | <b>洗</b> CATV   |
| <b>洗</b> 押入等収納  | <b>洗</b> ウォークイン | <b>洗</b> ロフト    | <b>洗</b> エアコン   | <b>洗</b> TVモニター | <b>洗</b> システムキ  |
| <b>洗</b> 対面カウンタ | <b>洗</b> 追焚システム | <b>洗</b> 浴室シャワー | <b>洗</b> シャンプード | <b>洗</b> インターネッ | <b>洗</b> オートロック |
| <b>洗</b> エレベータ  | <b>洗</b> 駐車場    | <b>洗</b> 2階以上   | <b>洗</b> 最上階    | <b>洗</b> 角部屋    | <b>洗</b> ペット飼育可 |
| <b>洗</b> 楽器演奏可  | <b>洗</b> 日当良好   | <b>洗</b> 築5年以内  | <b>洗</b> 新築     | <b>洗</b> 更新料無し  |                 |

埼玉県知事免許(11)第10777号 (社)埼玉宅地建物取引業協会会員  
 (社)全国宅地建物取引業保証協会会員

**地元一筋 土呂不動産**  
 有限会社土呂不動産  
 〒331-0804 埼玉県さいたま市北区土呂町2-17-1  
 TEL : 048-666-2222 FAX : 048-653-2591  
 URL : <https://www.torofudosan.co.jp/>  
 Email : [info@torofudosan.co.jp](mailto:info@torofudosan.co.jp)



# シャーマンショップ「地元一筋」土呂不動産

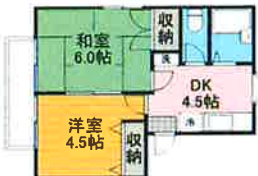

[ 2025/04/13 ]

広告有効期限：2025/04/27

**土呂駅** アパート **55,000円**

交通 JR宇都宮線土呂駅 徒歩9分  
 所在地 埼玉県さいたま市北区土呂町1丁目83-16  
 面積 32㎡  
 階/階建 1/2  
 間取 2DK  
 築年月 昭和62年12月  
 構造 木造  
 管理費等 2,000円  
 駐車場 - (無)  
 入居 即時  
 敷金 0ヶ月  
 礼金 0ヶ月

17-11 ア土呂 102号室

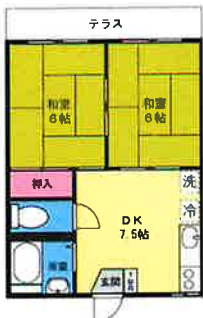

特色 **別** **洗** **押** **吸** **BS** **角**

物件番号 1677 [仲介]

**土呂駅** アパート **56,000円**

交通 JR宇都宮線土呂駅 徒歩11分  
 所在地 埼玉県さいたま市北区土呂町373  
 面積 36.3㎡  
 階/階建 1/2  
 間取 2DK  
 築年月 昭和60年3月  
 構造 軽量鉄骨造  
 管理費等 4,000円  
 駐車場 空無  
 入居 即時  
 敷金 1ヶ月  
 礼金 0ヶ月

カノ-ホ ア土呂 102号室



特色 **別** **洗** **吸** **BS**

物件番号 9378 [仲介]

**土呂駅** アパート **55,000円**

交通 JR宇都宮線土呂駅 徒歩10分  
 所在地 埼玉県さいたま市北区土呂町1丁目64-7  
 面積 31㎡  
 階/階建 1/2  
 間取 2DK  
 築年月 昭和63年3月  
 構造 軽量鉄骨造  
 管理費等 3,000円  
 駐車場 - (近隣)  
 入居 即時  
 敷金 1ヶ月  
 礼金 0ヶ月

浜小仏双々 101号室

特色 **別** **洗** **押** **吸** **BS**

物件番号 20182 [仲介]

**土呂駅** 戸建 **58,000円**

交通 JR宇都宮線土呂駅 徒歩6分  
 所在地 埼玉県さいたま市北区土呂町1丁目39-7  
 面積 47.4㎡  
 階/階建 -/1  
 間取 2DK  
 築年月 昭和61年4月  
 構造 木造  
 管理費等 -  
 駐車場 8,000円 (近隣)  
 入居 即時  
 敷金 2ヶ月  
 礼金 0ヶ月

秋山貸家 北東号室




特色 **別** **洗** **押** **吸** **道**

物件番号 15917 [仲介]

- 別 バストイレ別
- 洗 室内洗濯機置
- ハ バルコニー
- 吸 オール洋室
- 別 ガスキッチン
- ロ ロフト
- エ エアコン
- シ CATV
- 吸 押入等収納
- BS 浴室シャワー
- エ エアコン
- シ システムキ
- ハ 対面カウンタ
- 追 追焚システム
- イ インターネッ
- オ オートロック
- 昇 エレベータ
- 最 最上階
- 角 角部屋
- パ ペット飼育可
- 楽 楽器演奏可
- 日 日当良好
- 築 築5年以内
- 新 新築
- 更 更新料無し

埼玉県知事免許(11)第10777号 (社)埼玉宅地建物取引業協会会員  
 (社)全国宅地建物取引業保証協会会員

**地元一筋 土呂不動産**  
 有限会社土呂不動産  
 〒331-0804 埼玉県さいたま市北区土呂町2-17-1  
 TEL : 048-666-2222 FAX : 048-653-2591  
 URL : <https://www.torofudosan.co.jp/>  
 Email : [info@torofudosan.co.jp](mailto:info@torofudosan.co.jp)



# シャームゾンショップ「地元一筋」土呂不動産

[ 2025/04/13 ]



広告有効期限：2025/04/27

**土呂駅** アパート **58,000円**

交通 JR宇都宮線土呂駅 徒歩14分  
 所在地 埼玉県さいたま市北区本郷町1564  
 面積 39㎡  
 階/階建 2/2  
 間取 2DK  
 築年月 平成6年2月  
 構造 木造  
 管理費等 2,000円  
 駐車場 5,000円 (要確認)  
 入居 即時  
 敷金 0ヶ月  
 礼金 0ヶ月

サハ入本郷 202号室

別洗 別吸 別道 RS 別庫 別角 別最上

物件番号 21140 [仲介]

**土呂駅** アパート **59,000円**

交通 JR宇都宮線土呂駅 徒歩20分  
 所在地 埼玉県さいたま市見沼区東大宮1丁目87-15  
 面積 43㎡  
 階/階建 2/2  
 間取 2DK  
 築年月 平成1年8月  
 構造 軽量鉄骨造  
 管理費等 6,000円  
 駐車場 5,500円 (要確認)  
 入居 即時  
 敷金 0ヶ月  
 礼金 1ヶ月

別洗 別吸 別道 RS 別庫 別角 別最上






物件番号 13822 [仲介]

**土呂駅** マンション **59,000円**

交通 JR宇都宮線土呂駅 徒歩15分  
 所在地 埼玉県さいたま市大宮区寿能町1丁目40-4  
 面積 41㎡  
 階/階建 4/5  
 間取 2DK  
 築年月 昭和48年7月  
 構造 鉄筋コンクリート造  
 管理費等 4,000円  
 駐車場 - (無)  
 入居 即時  
 敷金 1ヶ月  
 礼金 0ヶ月

大宮公園駅前マンション 402号室

別洗 別吸 別道 RS 別角



物件番号 13458 [仲介]

**土呂駅** マンション **59,000円**

交通 JR宇都宮線土呂駅 徒歩15分  
 所在地 埼玉県さいたま市大宮区寿能町1丁目40-4  
 面積 41㎡  
 階/階建 4/5  
 間取 2DK  
 築年月 昭和48年7月  
 構造 鉄筋コンクリート造  
 管理費等 4,000円  
 駐車場 - (無)  
 入居 即時  
 敷金 1ヶ月  
 礼金 0ヶ月

大宮公園駅前マンション 405号室

別洗 別吸 別道 RS 別角

物件番号 21026 [仲介]

- 別 バストイレ別
- 別 ガスキッチン
- 別 室内洗濯機置
- 別 バルコニー
- 別 オール洋室
- 別 CATV
- 別 押入等収納
- 別 ウォークイン
- 別 ロフト
- 別 エアコン
- 別 TVモニター
- 別 システムキッチン
- 別 対面カウンタ
- 別 追焚システム
- 別 浴室シャワー
- 別 シャンプード
- 別 インターネット
- 別 オートロック
- 別 エレベータ
- 別 駐車場
- 別 2階以上
- 別 最上階
- 別 角部屋
- 別 ペット飼育可
- 別 楽器演奏可
- 別 日当良好
- 別 築5年以内
- 別 新築
- 別 更新料無し

埼玉県知事免許(11)第10777号 (社)埼玉宅地建物取引業協会会員  
 (社)全国宅地建物取引業保証協会会員

**有限会社土呂不動産**  
 〒331-0804 埼玉県さいたま市北区土呂町2-17-1  
 TEL: 048-666-2222 FAX: 048-653-2591  
 URL: <https://www.torofudosan.co.jp/>  
 Email: [info@torofudosan.co.jp](mailto:info@torofudosan.co.jp)



# シャームゾンショップ「地元一筋」土呂不動産

[ 2025/04/13 ]

広告有効期限：2025/04/27

**土呂駅** **アパート** **60,000円**

交通 JR宇都宮線土呂駅 徒歩9分  
 所在地 埼玉県さいたま市北区植竹町1丁目571  
 面積 36.36㎡  
 階/階建 1/2  
 間取 2DK  
 築年月 昭和63年7月  
 構造 軽量鉄骨造  
 管理費等 2,000円  
 駐車場 - (無)  
 入居 令和07年05月下旬  
 敷金 0ヶ月  
 礼金 0ヶ月

トレッサ大宮 II 102号室




特色 **別** **洗** **洋** **吸** **追** **BS**  
**庫** **最** **角**

物件番号 4123 [仲介]

**土呂駅** **マンション** **61,000円**

交通 JR宇都宮線土呂駅 徒歩24分  
 所在地 埼玉県さいたま市北区本郷町1101  
 面積 50.4㎡  
 階/階建 2/3  
 間取 2DK  
 築年月 昭和54年7月  
 構造 鉄骨造  
 管理費等 2,000円  
 駐車場 5,500円 (空有)  
 入居 令和07年05月中旬  
 敷金 0ヶ月  
 礼金 1ヶ月

今井マツヨ 205号室




特色 **別** **洗** **洋** **吸** **追** **BS**  
**庫** **最** **角**

物件番号 21143 [仲介]

**土呂駅** **アパート** **60,000円**

交通 JR宇都宮線土呂駅 徒歩19分  
 所在地 埼玉県さいたま市北区植竹町1丁目44  
 面積 39.85㎡  
 階/階建 1/2  
 間取 2DK  
 築年月 昭和63年3月  
 構造 木造  
 管理費等 3,000円  
 駐車場 8,000円 (空有)  
 入居 相談  
 敷金 2ヶ月  
 礼金 0ヶ月

157-比 7北大宮 201号室




特色 **別** **洗** **洋** **吸** **追** **BS**  
**庫** **最** **角**

物件番号 19204 [仲介]

**土呂駅** **アパート** **62,000円**

交通 JR宇都宮線土呂駅 徒歩19分  
 所在地 埼玉県さいたま市見沼区東大宮1丁目9-11  
 面積 34㎡  
 階/階建 2/2  
 間取 2DK  
 築年月 昭和61年2月  
 構造 軽量鉄骨造  
 管理費等 3,000円  
 駐車場 5,000円 (空有)  
 入居 相談  
 敷金 1ヶ月  
 礼金 0ヶ月

沢川ビル 201号室




特色 **別** **洗** **洋** **吸** **追** **BS**  
**庫** **最**

物件番号 19686 [仲介]

- 別** バストイレ別
- 洗** ガスキッチン
- 洗** 室内洗濯機置
- 洋** バルコニー
- 吸** オール洋室
- 追** CATV
- BS** 押入等収納
- 追** ウォークイン
- BS** ロフト
- 追** エアコン
- 追** TVモニター
- 追** シャンプード
- 追** インターネット
- 追** システムキッチン
- 追** 浴室シャワー
- 追** インターネット
- 追** オートロック
- 追** 2階以上
- 追** 最上階
- 追** ペット飼育可
- 追** 最上階
- 追** 角部屋
- 追** 最新築
- 追** 更新料無し
- 追** 築5年以内
- 追** 新築
- 追** 楽器演奏可
- 追** 日当良好
- 追** 築5年以内
- 追** 新築

埼玉県知事免許(11)第10777号 (社)埼玉宅地建物取引業協会会員  
 (社)全国宅地建物取引業保証協会会員

**地元一筋 土呂不動産**  
 TORO REAL ESTATE  
 "Serve with Reliance and Faith"  
 "For your Dream and Happiness"

**有限会社土呂不動産**  
 〒331-0804 埼玉県さいたま市北区土呂町2-17-1  
 TEL : 048-666-2222 FAX : 048-653-2591  
 URL : <https://www.torofudosan.co.jp/>  
 Email : [info@torofudosan.co.jp](mailto:info@torofudosan.co.jp)



Special Agent 日比野 夢スターレオン MAST  
 埼玉の不動産 埼玉の不動産  
 SHARU HOUSE Sharu Maison



# シャームゾンショップ「地元一筋」土呂不動産

[ 2025/04/13 ]

広告有効期限：2025/04/27

## 土呂駅 アパート 63,000円

交通 JR宇都宮線土呂駅 徒歩8分  
所在地 埼玉県さいたま市北区土呂町2丁目41-10  
面積 34.71㎡  
階/階建 2/2  
間取 2DK  
築年月 昭和61年10月  
構造 木造  
管理費等 3,000円  
駐車場 8,800円 (近隣)  
入居 相談  
敷金 0ヶ月  
礼金 0ヶ月

トミツ 202号室




特色 **別** **洗** **掛** **収納** **収納** **収納** **収納**  
**BS** **IT** **庫** **2階** **最** **角** **P** **CV**

物件番号 13901 [仲介]

## 土呂駅 マンション 65,000円

交通 JR宇都宮線土呂駅 徒歩9分  
所在地 埼玉県さいたま市北区土呂町392  
面積 44.71㎡  
階/階建 3/3  
間取 2DK  
築年月 平成6年10月  
構造 鉄筋コンクリート造  
管理費等 4,000円  
駐車場 7,700円 (空有)  
入居 令和7年05月下旬  
敷金 0ヶ月  
礼金 0ヶ月

タカ・リ 301号室




特色 **別** **洗** **掛** **収納** **収納** **収納** **収納**  
**BS** **IT** **庫** **2階** **最** **角** **P**

物件番号 16843 [仲介]

## 土呂駅 アパート 65,000円

交通 JR宇都宮線土呂駅 徒歩6分  
所在地 埼玉県さいたま市北区土呂町1丁目70-2  
面積 50.03㎡  
階/階建 2/2  
間取 2LDK  
築年月 平成6年2月  
構造 軽量鉄骨造  
管理費等 4,000円  
駐車場 7,700円 (空無)  
入居 令和07年05月下旬  
敷金 0ヶ月  
礼金 0ヶ月

川江-小嶋Ⅲ 203号室




特色 **別** **洗** **掛** **収納** **収納** **収納** **収納**  
**道** **BS** **IT** **庫** **2階** **最** **角** **P**

物件番号 7027 [仲介]

## 土呂駅 マンション 66,000円

交通 JR宇都宮線土呂駅 徒歩11分  
所在地 埼玉県さいたま市北区土呂町1丁目64-1  
面積 43.74㎡  
階/階建 2/3  
間取 2DK  
築年月 昭和62年11月  
構造 鉄骨造  
管理費等 3,000円  
駐車場 6,600円 (空有)  
入居 即時  
敷金 1ヶ月  
礼金 0ヶ月

タカ-T II (タカティ-2) 202号室




特色 **別** **洗** **掛** **収納** **収納** **収納** **収納**  
**道** **BS** **IT** **庫** **2階** **最** **角** **P**

物件番号 1943 [仲介]

- 別** バストイレ別
- 別** ガスキッチン
- 洗** 室内洗濯機置
- 洋** バルコニー
- 吸** オール洋室
- 吸** CATV
- 吸** 押入等収納
- IT** ウォークイン
- IT** ロフト
- 洋** エアコン
- 洋** TVモニター
- 洋** システムキッチン
- 洋** 対面カウンタ
- 洋** 追焚システム
- 洋** 浴室シャワー
- 洋** シャンプード
- 洋** インターネット
- 洋** エレベータ
- 洋** 駐車場
- 洋** 2階以上
- 洋** 最上階
- 洋** 楽器演奏可
- 洋** 日当良好
- 洋** 築5年以内
- 洋** 新築
- 洋** 角部屋
- 洋** 更新料無し

全国産の家計・仲介・貸付・コンサルティング  
埼玉県知事免許(11)第10777号  
(社)埼玉宅地建物取引業協会会員  
(社)全国宅地建物取引業保証協会会員

**地元一筋 土呂不動産**  
有限会社土呂不動産  
〒331-0804 埼玉県さいたま市北区土呂町2-17-1  
TEL : 048-666-2222 FAX : 048-653-2591  
URL : https://www.torofudosan.co.jp/  
Email : info@torofudosan.co.jp



# シャーマンショップ「地元一筋」土呂不動産

[ 2025/04/13 ]

広告有効期限：2025/04/27

<b>土呂駅</b> <b>マンション</b> <b>69,000円</b>	<b>土呂駅</b> <b>アパート</b> <b>87,000円</b>	<b>土呂駅</b> <b>マンション</b> <b>104,000円</b>
交通 JR宇都宮線土呂駅 徒歩12分 所在地 埼玉県さいたま市北区本郷町28-1 面積 45.54㎡ 階/階建 3/3 間取 2DK 築年月 平成6年6月 管理費等 3,000円 駐車場 6,600円(空有) 入居時期 令和07年04月中旬 敷金 1ヶ月 礼金 0ヶ月 特色 <b>別洗掛吸吹</b> <b>道PS</b> <b>庫</b> <b>最</b> <b>角</b>	交通 JR宇都宮線土呂駅 徒歩20分 所在地 埼玉県さいたま市北区本郷町1253 面積 59.24㎡ 階/階建 2/2 間取 2LDK 築年月 平成14年3月 管理費等 4,500円 駐車場 7,700円(要確認) 入居時期 令和07年05月上旬 敷金 0ヶ月 礼金 2ヶ月 特色 <b>別洗掛吸吹</b> <b>吹</b> <b>吹</b> <b>吹</b> <b>吹</b> <b>吹</b> <b>道PS</b> <b>庫</b> <b>最</b> <b>角</b>	交通 JR宇都宮線土呂駅 徒歩6分 所在地 埼玉県さいたま市北区土呂町2丁目53-2 面積 58.8㎡ 階/階建 3/3 間取 2LDK 築年月 平成7年2月 管理費等 5,000円 駐車場 10,000円(空有) 入居時期 即時 敷金 1ヶ月 礼金 1ヶ月 特色 <b>別洗掛吸吹</b> <b>吹</b> <b>吹</b> <b>吹</b> <b>吹</b> <b>吹</b> <b>道PS</b> <b>庫</b> <b>最</b> <b>角</b>
物件番号 8943 [仲介]	物件番号 13817 [仲介]	物件番号 16365 [仲介]

<b>土呂駅</b> <b>アパート</b> <b>70,000円</b>	<b>土呂駅</b> <b>マンション</b> <b>90,000円</b>	<b>土呂駅</b> <b>アパート</b> <b>105,000円</b>
交通 JR宇都宮線土呂駅 徒歩23分 所在地 埼玉県さいたま市北区東大成町2丁目223-6 面積 45㎡ 階/階建 2/2 間取 2SDK 築年月 平成2年4月 管理費等 5,000円 駐車場 無 入居時期 即時 敷金 1ヶ月 礼金 1ヶ月 特色 <b>別洗掛吸吹</b> <b>吹</b> <b>吹</b> <b>吹</b> <b>吹</b> <b>吹</b> <b>道PS</b> <b>庫</b> <b>最</b> <b>角</b>	交通 JR宇都宮線土呂駅 徒歩21分 所在地 埼玉県さいたま市北区本郷町651 面積 54.63㎡ 階/階建 3/4 間取 2LDK 築年月 平成16年2月 管理費等 6,000円 駐車場 - (無) 入居時期 令和07年04月中旬 敷金 0ヶ月 礼金 2ヶ月 特色 <b>別洗掛吸吹</b> <b>吹</b> <b>吹</b> <b>吹</b> <b>吹</b> <b>吹</b> <b>道PS</b> <b>庫</b> <b>最</b> <b>角</b>	交通 JR宇都宮線土呂駅 徒歩23分 所在地 埼玉県さいたま市北区本郷町1027-1 面積 55.33㎡ 階/階建 2/3 間取 2LDK 築年月 平成28年3月 管理費等 5,000円 駐車場 7,700円(要確認) 入居時期 令和07年04月中旬 敷金 0ヶ月 礼金 2ヶ月 特色 <b>別洗掛吸吹</b> <b>吹</b> <b>吹</b> <b>吹</b> <b>吹</b> <b>吹</b> <b>道PS</b> <b>庫</b> <b>最</b> <b>角</b>
物件番号 20775 [仲介]	物件番号 15653 [仲介]	物件番号 15959 [仲介]

<b>土呂駅</b> <b>マンション</b> <b>75,000円</b>	<b>土呂駅</b> <b>マンション</b> <b>91,000円</b>
交通 JR宇都宮線土呂駅 徒歩23分 所在地 埼玉県さいたま市北区宮原町1丁目530 面積 51.48㎡ 階/階建 2/3 間取 2K 築年月 平成14年3月 管理費等 5,000円 駐車場 無 入居時期 令和07年05月中旬 敷金 0ヶ月 礼金 0ヶ月 特色 <b>別洗掛吸吹</b> <b>吹</b> <b>吹</b> <b>吹</b> <b>吹</b> <b>吹</b> <b>道PS</b> <b>庫</b> <b>最</b> <b>角</b>	交通 JR宇都宮線土呂駅 徒歩22分 所在地 埼玉県さいたま市見沼区東大宮1丁目85-23 面積 57.05㎡ 階/階建 4/8 間取 2LDK 築年月 平成3年1月 管理費等 9,000円 駐車場 7,150円(空有) 入居時期 令和07年05月中旬 敷金 0ヶ月 礼金 1ヶ月 特色 <b>別洗掛吸吹</b> <b>吹</b> <b>吹</b> <b>吹</b> <b>吹</b> <b>吹</b> <b>道PS</b> <b>庫</b> <b>最</b> <b>角</b>
物件番号 20153 [仲介]	物件番号 6062 [仲介]

(社)埼玉宅地建物取引業協会会員  
 (社)全国宅地建物取引業保証協会会員

**土呂不動産** 埼玉県知事免許(11)第10777号  
**有限会社土呂不動産**

〒331-0804 埼玉県さいたま市北区土呂町2-17-1  
 TEL : 048-666-2222 FAX : 048-653-2591  
 URL : <https://www.torofudosan.co.jp/>  
 Email : info@torofudosan.co.jp



- |                 |                    |                   |                    |                    |                    |                     |                     |                 |
|-----------------|--------------------|-------------------|--------------------|--------------------|--------------------|---------------------|---------------------|-----------------|
| <b>別</b> バストイレ別 | <b>ガ</b> ガスキッチン    | <b>洗</b> 室内洗濯機置場  | <b>洋</b> バルコニー     | <b>吸</b> オール洋室     | <b>CATV</b> CATV   | <b>吸</b> 押入等収納      | <b>WI</b> ウォークインクロー | <b>ロ</b> ロフト    |
| <b>ア</b> エアコン   | <b>T</b> TVモニター付イン | <b>シ</b> システムキッチン | <b>対</b> 対面カウンターキッ | <b>追</b> 追焚システム    | <b>BS</b> 浴室シャワー   | <b>シャ</b> シャンプードレッサ | <b>I</b> インターネット対応  | <b>オ</b> オートロック |
| <b>昇</b> エレベータ  | <b>庫</b> 駐車場       | <b>2</b> 2階以上     | <b>最</b> 最上階       | <b>角</b> 角部屋       | <b>P</b> ペット飼育可    | <b>楽</b> 楽器演奏可      | <b>日</b> 日当良好       | <b>築</b> 築5年以内  |
| <b>3</b> 新築     | <b>更</b> 更新料無し     | <b>都</b> 都市ガス     | <b>オ</b> オール電化     | <b>積</b> 積水ハウスの賃貸住 | <b>分</b> 分譲マンションの質 |                     |                     |                 |