

**chintai**

Fresh handbill of limitation Toro peripheral

# 3K-

「土呂周辺限定」の新鮮な「賃貸物件情報」

Middle  
of  
April

4月中旬版



**Sha Maison**  
最新ハウス建築の秘密はシャーマンショップ Shop

**TORO REAL ESTATE**  
清水ハウス不動産ネットワーク

“地元一筋”  
有限会社 **土呂不動産**

TEL:048(666)2222 FAX:048(653)2591

2025/4/14 作成

土呂エリアで「Customer Satisfaction No.1」宣言!!

<https://www.torofudosan.co.jp>

当冊子は、「土呂周辺限定」おすすめ「3K以上」プランの賃貸物件情報集です。

ご希望住戸の内見等お問合せの際は、物件番号または物件名称をお伝えくださいませ。

掲載物件以外にも多数物件がございます。

なお、当社はほぼ毎日新物件の入荷、成約物件の削除を実施しております。

当冊子記載の物件有無は、日々変化いたしますことを予めご理解くださいませ。

当社ホームページも是非ご覧下さいね。(https://www.torofudosan.co.jp/)

*当チラシ掲載物件以外にも物件情報がございます。是非ご来店くださいませ!!*

新築・中古・戸建・マンション…  
土呂エリア「売買情報」も弊社にお任せください!!

弊社ご案内図



JR宇都宮線「土呂」駅東口目の前。

シャーマンショップの看板が目印です。

住所

埼玉県さいたま市北区土呂町2-17-1

電話

048-666-2222

営業時間

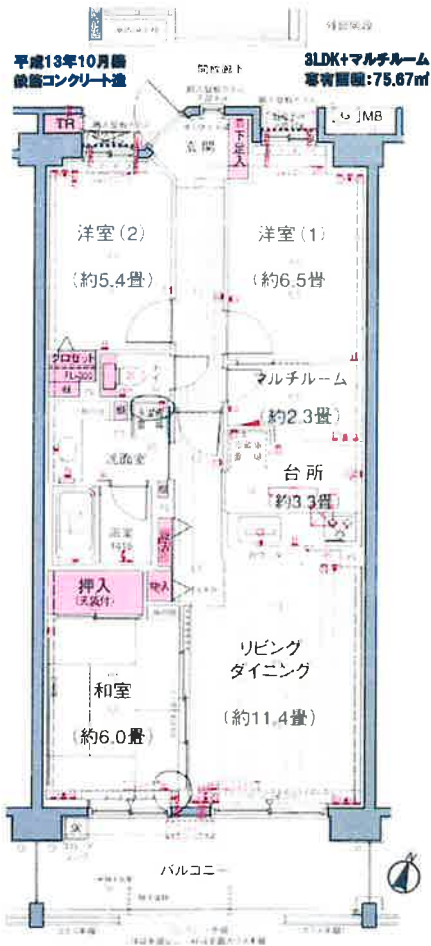
10時-18時（火曜・水曜定休）

賃貸  
マンション

賃料  
**168,000**円  
(●非課税●税込)

交通  
JR宇都宮線「土呂」駅徒歩3分

物件名称  
セルテシティオ大宮土呂 405号室



**分譲マンション賃貸!!**  
分譲マンションならではの  
**高仕様・高設備!!**

**日照条件良好!!**  
~南東向き、4階部分~

**駅徒歩3分!!**  
~高い利便性の西口立地~

**賃料月額:168,000円**  
**礼金:0.5ヶ月、敷金:2ヶ月**



所在地  
さいたま市北区土呂町1-22-1  
(●住居表示●地番)

構造	鉄筋コンクリート造6階建4階部分
間取	3LDK+マルチルーム
間取内訳	和室6、洋室6.5、洋室5.4、LD11.4、K3.3、MR2.3
専有面積	75.67㎡
築年	2001年10月

電気	東京電力
水道	公営水道(専用)
ガス	都市ガス
室内設備	浴室シャワー・追焚システム・エアコン2基・システムキッチン(3口コンロ)・TVモニター付インターホン・追い焚きシステム・24時間換気システム・浴室乾燥機・多機能便座他
その他設備	地デジ対応(J-COM)・エレベーター・駐輪場(使用料月額200円、別途管理組合と使用契約要)・オートロック・宅配ボックス他

賃料	月額168,000円
共益費	無
敷金	賃料2ヶ月分
礼金	賃料0.5ヶ月分
仲介手数料	賃料1.1ヶ月【税込】
契約期間	2年間
火災保険	27,800円【2年間分】
賃貸保証	賃料等月額総額の50%、更新時は賃料等月額総額の30%
駐車場	無
更新料	新賃料1ヶ月分
更新手数料	無

現況	空室
入居可能日	即可

その他備考	ペット飼育不可 楽器演奏不可 入居審査有
-------	----------------------------

通学区 植竹小学校 徒歩 9 分 植竹中学校 徒歩 4 分

※現況と図面が異なる場合は、現況優先といたします。※先着順につき、万一、成約済の際はご了承くださいませ。

わかりやすい くまべやすい めやす賃料  
**めやす賃料 表示 173,250円**

めやす賃料とは賃料、共益費、管理費、敷引金、礼金、更新料を含み、賃料等条件の改定がないものと仮定して4年間賃借した場合(定期借家の場合は、契約期間)の1ヶ月当たりの金額です。  
※敷引金は、敷金の償却、保証金の償却など、預かった金額から必ず差し引くものもございます。  
※めやす賃料は、消費者に適切な情報を提供するための表示であり、事業者に一時金を提供するものではありません。  
※めやす賃料は、実際の収支払戻と異なる場合があります。詳しくは、不動産会社にご確認ください。

手数料負担割合	貸主 100%
手数料配分割合	借主 100%
取引態様	媒介
情報公開日	2025/4/14

その他	
-----	--

賃貸 戸建

賃料 **65,000**円  
(● 非課税 ● 税込)

交通 **東武野田線「大和田」駅徒歩17分**

物件名称 **高橋嘉信貸家**



通学小学校、中学校  
アクセス良好!!



※現況と図面が異なる場合は、現況優先とさせていただきます。

※現況と図面が異なる場合は、現況優先といたします。※先着順につき、万一、成約済の際はご了承くださいませ。

通学区 大砂土東小学校 徒歩 4 分 大砂土中学校 徒歩 8 分

所在地 埼玉県さいたま市見沼区堀崎町1058-3  
(● 住居表示 ● 地番)

構造	木造2階建
間取	3DK
間取内訳	1階:和室6+DK6、2階:和室6+洋室6
専有面積	61.26㎡(18.53坪)
築年	1981年2月

電気	東京電力
水道	公営水道
ガス	個別プロパンガス
室内設備	浴室シャワー
その他設備	浄化槽、庭 ※維持・管理は、借主の責任と負担をもって行っていただきます。

賃料	月額65,000円
共益費	なし
敷金	賃料2ヶ月分
礼金	なし
仲介手数料	賃料1.1ヶ月【税込】
契約期間	2年間
火災保険	27,800円(2年間) ※更新時再加入
賃貸保証	新規契約時:賃料等合計の50% ※更新時:賃料等合計の30%
駐車場	なし
更新料	新賃料1ヶ月分
更新手数料	新賃料0.275ヶ月【税込】

現況	空室
入居可能日	即可

その他備考 ペット相談不可・水商売不可・楽器演奏不可・入居審査有

わかりやすい くらべやすい めやす賃料

**めやす賃料表示 66,355円**

めやす賃料とは賃料、共益費・管理費、敷引金、礼金、更新料を含み、賃料条件の改定がないものと仮定して4年間賃借した場合(定期借家の場合は、契約期間)の1ヶ月当たりの金額です。  
※ 敷引金は、敷金の償却、保証金の償却など、預かった金額から必ず差し引くものもあります。  
※ めやす賃料は、消費者に適切な情報を提供するための表示であり、事業者が一時金を推奨するものではありません。  
※ めやす賃料は、実際の総支払額と異なる場合があります。詳しくは、不動産会社にご確認ください。

手数料負担割合	借主元付	借主元付	100%
手数料配分割合			100%
取引態様	専任媒介		
情報公開日	2025/4/14		

その他

## マンション

土呂駅  
60,000円

交通 JR宇都宮線土呂駅  
徒歩21分  
所在地 埼玉県さいたま市北区植竹  
町1丁目51  
面積 43.74㎡  
階/階建 4/5  
間取 3K  
築年月 昭和43年12月  
管理費等 3,000円  
保険料 要加入  
駐車場 - (無)  
入居 相談  
構造 鉄筋コンクリート造  
敷金 1ヶ月  
礼金 1ヶ月

特色 バストイレ別  
ガスキッチン  
室内洗濯機置場  
バルコニー  
押入等収納  
浴室シャワー  
2階以上  
ペット飼育可  
都市ガス  
オール洋室  
洗面所独立

## 末広ビル 4C号室



物件番号 19365 図面と現況が異なる場合は現況を優先いたします。

[仲介]

## アパート

土呂駅  
69,000円

交通 JR宇都宮線土呂駅  
徒歩25分  
所在地 埼玉県さいたま市見沼区東  
大宮1丁目81-3  
面積 52.8㎡  
階/階建 2/2  
間取 3DK  
築年月 平成5年3月  
管理費等 2,000円  
保険料 要加入  
駐車場 7,700円 (要確認)  
入居 即時  
構造 木造  
敷金 1ヶ月  
礼金 0ヶ月

特色 バストイレ別  
室内洗濯機置場  
追焚システム  
ウォシュレット  
洗面所独立  
エアコン  
インターネット対応  
CATV  
角部屋  
バルコニー  
和室有  
押入等収納  
TVモニター付インターホ  
ガスキッチン 他

## モパル第二 203号室



物件番号 19969 図面と現況が異なる場合は現況を優先いたします。

[仲介]

信用と誠意で奉仕する  
1983年6月創業

土呂駅 東口 駅前  
さいたま市北区土呂町2-17-1

埼玉県知事免許(10)第10777号

“地元一筋”「土呂不動産」

MAST Special Agent Toro Real Estate  
Aim at Customer Satisfaction No.1

<http://www.torofudosan.co.jp/>

TEL: 048-666-2222 FAX: 048-653-2591

(社)全国宅地建物取引業保証協会会員  
(社)埼玉県宅地建物取引業協会会員

広告有効期限: 2025/04/27

## マンション

土呂駅  
70,000円

交通 JR宇都宮線土呂駅  
徒歩19分  
所在地 埼玉県さいたま市北区東大成町1丁目545  
面積 54㎡  
階/階建 2/3  
間取 3DK  
築年月 昭和63年4月  
管理費等 5,000円  
保険料 要加入  
駐車場 - (空無)  
入居 即時  
構造 鉄筋コンクリート造  
敷金 1ヶ月  
礼金 1ヶ月

特色 バストイレ別  
ガスキッチン  
室内洗濯機置場  
押入等収納  
バルコニー  
2階以上  
角部屋  
浴室シャワー  
洗面所独立  
エアコン  
追焚システム

## 柳屋ビル 201号室



物件番号 1221

図面と現況が異なる場合は現況を優先いたします。

[仲介]

## マンション

第101-セ-ハツ大宮公園 303号室

土呂駅  
77,000円

交通 JR宇都宮線土呂駅  
徒歩8分  
所在地 埼玉県さいたま市北区土呂町2丁目30-2  
面積 47.31㎡  
階/階建 3/4  
間取 3DK  
築年月 昭和59年3月  
管理費等 3,000円  
保険料 要加入  
駐車場 - (無)  
入居 即時  
構造 鉄骨造  
敷金 1ヶ月  
礼金 0ヶ月

特色 バストイレ別  
ガスキッチン  
室内洗濯機置場  
バルコニー  
和室有  
押入等収納  
エアコン  
システムキッチン  
浴室シャワー  
洗面所独立  
2階以上  
日当良好  
分譲マンションの賃貸  
CATV 他



物件番号 20904

図面と現況が異なる場合は現況を優先いたします。

[仲介]

信用と誠意で奉仕する  
1983年6月創業

土呂駅東口駅前  
さいたま市北区土呂町2-17-1

埼玉県知事免許(10)第10777号

“地元一筋”「土呂不動産」

MAST Special Agent Toro Real Estate  
Aim at Customer Satisfaction No.1

<http://www.torofudosan.co.jp/>

TEL: 048-666-2222 FAX: 048-653-2591

(社)全国宅地建物取引業保証協会会員  
(社)埼玉県宅地建物取引業協会会員

広告有効期限: 2025/04/27

## マンション

グライハム飛鳥A 302号室

土呂駅  
80,000円

交通 JR宇都宮線土呂駅  
徒歩9分  
所在地 埼玉県さいたま市北区土呂  
町1丁目63-16  
面積 54.65㎡  
階/階建 3/3  
間取 3DK  
築年月 平成5年5月  
管理費等 5,000円  
保険料 要加入  
駐車場 7,700円(要確認)  
入居 令和07年04月下旬  
構造 鉄骨造  
敷金 1ヶ月  
礼金 1ヶ月

特色 バストイレ別  
室内洗濯機置場  
バルコニー  
CATV  
2階以上  
駐車場  
浴室シャワー  
洗面所独立  
日当良好  
最上階  
追焚システム  
クローク  
和室有  
ウォシュレット 他



物件番号 6239

図面と現況が異なる場合は現況を優先いたします。

[仲介]

## マンション

グライハム大宮 105号室

土呂駅  
80,000円

交通 JR宇都宮線土呂駅  
徒歩9分  
所在地 埼玉県さいたま市北区土呂  
町2丁目89-5  
面積 55㎡  
階/階建 1/3  
間取 3DK  
築年月 平成6年3月  
管理費等 5,000円  
保険料 要加入  
駐車場 7,700円(要確認)  
入居 令和07年04月中旬  
構造 鉄骨造  
敷金 0ヶ月  
礼金 2ヶ月

特色 バストイレ別  
室内洗濯機置場  
押入等収納  
バルコニー  
CATV  
追焚システム  
駐車場  
浴室シャワー  
洗面所独立  
和室有  
エアコン  
1階住戸  
TVモニター付インターホ  
ウォシュレット 他



物件番号 2396

図面と現況が異なる場合は現況を優先いたします。

[仲介]

信用と誠意で奉仕する  
1983年6月創業

土呂駅東口駅前  
さいたま市北区土呂町2-17-1

埼玉県知事免許(10)第10777号

“地元一筋”「土呂不動産」

MAST Special Agent Toro Real Estate  
Aim at Customer Satisfaction No.1

<http://www.torofudosan.co.jp/>

TEL: 048-666-2222 FAX: 048-653-2591

(社)全国宅地建物取引業保証協会会員  
(社)埼玉県宅地建物取引業協会会員

広告有効期限: 2025/04/27

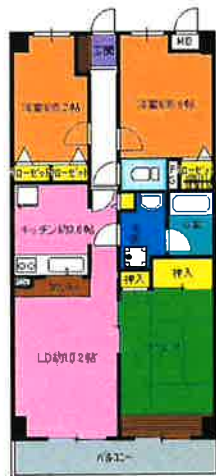
## マンション

八ッ木本郷 305号室

土呂駅  
86,000円

交通 JR宇都宮線土呂駅  
徒歩18分  
所在地 埼玉県さいたま市北区本郷  
町421-1  
面積 67.76㎡  
階/階建 3/6  
間取 3LDK  
築年月 平成8年3月  
管理費等 6,500円  
保険料 要加入  
駐車場 7,150円 (空有)  
入居 即時  
構造 鉄筋コンクリート造  
敷金 2ヶ月  
礼金 0ヶ月

特色 バストイレ別  
ガスキッチン  
室内洗濯機置場  
押入等収納  
バルコニー  
エレベータ  
BS  
追焚システム  
インターホン  
駐車場  
対面カウンターキッチン  
洗面所独立  
浴室シャワー  
2階以上 他



物件番号 8658

図面と現況が異なる場合は現況を優先いたします。

[仲介]

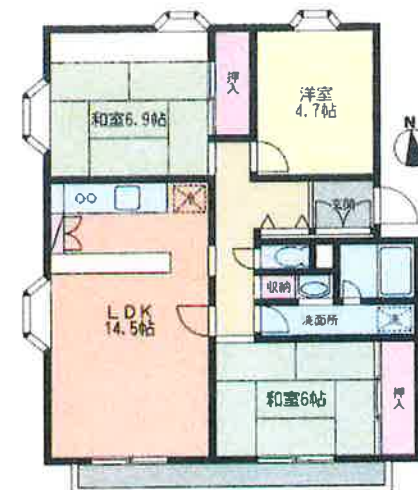
## マンション

八ッ木 大和田 102号室

土呂駅  
90,000円

交通 JR宇都宮線土呂駅  
徒歩14分  
所在地 埼玉県さいたま市見沼区大  
和田町2丁目466-3  
面積 74.92㎡  
階/階建 1/2  
間取 3LDK  
築年月 昭和63年9月  
管理費等 3,000円  
保険料 要加入  
駐車場 9,900円 (空有)  
入居 即時  
構造 鉄筋コンクリート造  
敷金 1ヶ月  
礼金 0ヶ月

特色 バストイレ別  
CATV  
エアコン  
浴室シャワー  
バルコニー  
押入等収納  
室内洗濯機置場  
洗面所独立  
1階住戸  
和室有  
バイク置場  
都市ガス  
TVモニター付インターホ  
追焚システム 他



※反転タイプ・中部屋タイプ有り

物件番号 7625

図面と現況が異なる場合は現況を優先いたします。

[仲介]

信用と誠意で奉仕する  
1983年6月創業

土呂駅東口駅前  
さいたま市北区土呂町2-17-1

埼玉県知事免許(10)第10777号

“地元一筋”「土呂不動産」

MAST Special Agent Toro Real Estate  
Aim at Customer Satisfaction No.1

<http://www.torofudosan.co.jp/>

TEL: 048-666-2222 FAX: 048-653-2591

(社)全国宅地建物取引業保証協会会員  
(社)埼玉県宅地建物取引業協会会員

広告有効期限: 2025/04/27

## マンション

フェニックス大宮 205号室

土呂駅  
90,000円

交通 JR宇都宮線土呂駅  
徒歩10分  
所在地 埼玉県さいたま市北区土呂  
町1丁目76-3  
面積 66.7㎡  
階/階建 2/5  
間取 3LDK  
築年月 平成7年2月  
管理費等 6,000円  
保険料 要加入  
駐車場 8,800円(空有)  
入居 令和07年05月下旬  
構造 鉄筋コンクリート造  
敷金 0ヶ月  
礼金 0ヶ月

特色 バストイレ別  
浴室シャワー  
追焚システム  
洗面所独立  
バルコニー  
クローク  
押入等収納  
和室有  
TVモニター付インターホ  
エレベータ  
駐車場  
2階以上  
バイク置場  
インターネット対応 他



物件番号 17435 図面と現況が異なる場合は現況を優先いたします。

[仲介]

## マンション

けやきが-デロ 203号室

土呂駅  
90,000円

交通 JR宇都宮線土呂駅  
徒歩9分  
所在地 埼玉県さいたま市北区益裁  
町147  
面積 52㎡  
階/階建 2/3  
間取 3DK  
築年月 昭和54年7月  
管理費等 9,000円  
保険料 要加入  
駐車場 10,000円(要確認)  
入居 即時  
構造 鉄筋コンクリート造  
敷金 2ヶ月  
礼金 1ヶ月

特色 バストイレ別  
ガスキッチン  
室内洗濯機置場  
バルコニー  
オール洋室  
CATV  
エアコン  
TVモニター付インターホ  
浴室シャワー  
エレベータ  
洗面所独立  
2階以上  
駐車場  
日当良好 他



物件番号 21174 図面と現況が異なる場合は現況を優先いたします。

[仲介]

信用と誠意で奉仕する  
1983年6月創業

土呂駅東口駅前  
さいたま市北区土呂町2-17-1

埼玉県知事免許(10)第10777号

“地元一筋”「土呂不動産」

MAST Special Agent Toro Real Estate  
Aim at Customer Satisfaction No.1

<http://www.torofudosan.co.jp/>

TEL: 048-666-2222 FAX: 048-653-2591

(社)全国宅地建物取引業保証協会会員  
(社)埼玉県宅地建物取引業協会会員

広告有効期限: 2025/04/27



戸建

Kolet東大成町(コレット東大成町) 6号

土呂駅  
179,000円

交通 JR宇都宮線土呂駅  
徒歩22分  
所在地 埼玉県さいたま市北区東大成町2丁目537-7  
面積 89.11㎡  
階/階建 -/3  
間取 2SLDK  
築年月 令和5年10月  
管理費等 -  
保険料 要加入  
駐車場 - (1台分付)  
入居 即時  
構造 木造  
敷金 1ヶ月  
礼金 0ヶ月

特色 ペット飼育可  
楽器演奏可  
バストイレ別  
追焚システム  
ウォシュレット  
洗面所独立  
システムキッチン  
クローク  
室内洗濯機置場  
エアコン  
オール洋室  
ダブルロック・ディンプル  
TVモニター付インターホ  
宅配ボックス 他



物件番号 20679 図面と現況が異なる場合は現況を優先いたします。 [仲介]

戸建

Kolet東大成町(コレット東大成町)

土呂駅  
179,000円

交通 JR宇都宮線土呂駅  
徒歩22分  
所在地 埼玉県さいたま市北区東大成町2丁目357-1  
面積 89.43㎡  
階/階建 -/3  
間取 1SLDK  
築年月 令和5年7月  
管理費等 -  
保険料 要加入  
駐車場 - (1台分付)  
入居 即時  
構造 木造  
敷金 1ヶ月  
礼金 0ヶ月

特色 ペット飼育可  
楽器演奏可  
バストイレ別  
追焚システム  
ウォシュレット  
洗面所独立  
システムキッチン  
クローク  
室内洗濯機置場  
エアコン  
オール洋室  
ダブルロック・ディンプル  
TVモニター付インターホ  
宅配ボックス 他



物件番号 21024 図面と現況が異なる場合は現況を優先いたします。 [仲介]

信用と誠意で奉仕する  
1983年6月創業

土呂駅東口駅前  
さいたま市北区土呂町2-17-1

埼玉県知事免許(10)第10777号

“地元一筋”「土呂不動産」

MAST Special Agent Toro Real Estate  
Aim at Customer Satisfaction No.1

<http://www.torofudosan.co.jp/>

TEL: 048-666-2222 FAX: 048-653-2591

(社)全国宅地建物取引業保証協会会員  
(社)埼玉県宅地建物取引業協会会員

広告有効期限: 2025/04/27

# シャームゾンショップ「地元一筋」土呂不動産

[ 2025/04/13 ]

広告有効期限：2025/04/27

**土呂駅** **マンション** **105,000円**

交通 JR宇都宮線土呂駅 徒歩28分  
 所在地 埼玉県さいたま市北区東大成町2丁目733-1  
 面積 61.95㎡  
 階/階建 5/5  
 間取 3LDK  
 築年月 平成9年3月  
 構造 鉄筋コンクリート造  
 管理費等 8,000円  
 駐車場 11,000円 (空有)  
 入居 相談  
 敷金 2ヶ月  
 礼金 1ヶ月

アーバソウイア 508号室







特色 **別** **洗** **掛** **吸** **Wi** **フ** **最**  
**追** **PS** **IT** **昇** **階** **最**

物件番号 21170 [仲介]

**土呂駅** **テラスハウス** **110,000円**

交通 JR宇都宮線土呂駅 徒歩20分  
 所在地 埼玉県さいたま市見沼区東大宮1丁目88-3  
 面積 75.57㎡  
 階/階建 -/2  
 間取 3LDK  
 築年月 平成13年10月  
 構造 軽量鉄骨造  
 管理費等 5,000円  
 駐車場 6,600円 (要確認)  
 入居 令和07年05月上旬  
 敷金 0ヶ月  
 礼金 1ヶ月

杉のヨリ入A棟 101号室



特色 **別** **洗** **掛** **吸** **Wi** **フ**  
**追** **PS** **IT** **庫** **角** **最**

物件番号 2233 [仲介]

**土呂駅** **テラスハウス** **109,000円**

交通 JR宇都宮線土呂駅 徒歩20分  
 所在地 埼玉県さいたま市北区本郷町1208-1  
 面積 79.35㎡  
 階/階建 -/2  
 間取 3LDK  
 築年月 平成18年3月  
 構造 軽量鉄骨造  
 管理費等 4,500円  
 駐車場 7,700円 (要確認)  
 入居 令和07年04月中旬  
 敷金 0ヶ月  
 礼金 2ヶ月

0-1ガ-デニアB 102号室

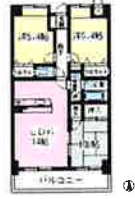

特色 **別** **洗** **掛** **吸** **Wi** **フ**  
**追** **PS** **IT** **庫** **角** **最**

物件番号 14824 [仲介]

**土呂駅** **マンション** **112,000円**

交通 JR宇都宮線土呂駅 徒歩27分  
 所在地 埼玉県さいたま市北区本郷町2114-1  
 面積 68.29㎡  
 階/階建 6/7  
 間取 3LDK  
 築年月 平成14年4月  
 構造 鉄筋コンクリート造  
 管理費等 9,000円  
 駐車場 6,480円 (空無)  
 入居 令和07年05月下旬  
 敷金 0ヶ月  
 礼金 1ヶ月

サト-ルズIA7 602号室

特色 **別** **洗** **掛** **吸** **Wi** **フ**  
**追** **PS** **IT** **庫** **角** **最**

物件番号 15661 [仲介]

- 別** バストイレ別
- 洗** 室内洗濯機置
- 掛** バルコニー
- 吸** オール洋室
- Wi** ガスキッチン
- フ** ロフト
- IT** エアコン
- 最** CATV
- 追** 押入等収納
- PS** ウォークイン
- IT** シャンプード
- 庫** システムキ
- 角** オートロック
- 最** 対面カウンタ
- 昇** 浴室シャワー
- 階** シャンプード
- 最** ペット飼育可
- 最** エレベータ
- 階** 2階以上
- 最** 最新料無し
- 最** 楽器演奏可
- 最** 築5年以内
- 最** 新築
- 最** 日当良好

埼玉県知事免許(11)第10777号 (社)埼玉宅地建物取引業協会会員  
 (社)全国宅地建物取引業保証協会会員

**地元一筋 土呂不動産**  
 Torofudosan Real Estate  
 "Move with Balance and Faith"  
 "For your Dream and Happiness"

**有限会社土呂不動産**  
 〒331-0804 埼玉県さいたま市北区土呂町2-17-1  
 TEL: 048-666-2222 FAX: 048-653-2591  
 URL: <https://www.torofudosan.co.jp/>  
 Email: [info@torofudosan.co.jp](mailto:info@torofudosan.co.jp)



# シャーマンショップ「地元一筋」土呂不動産

[ 2025/04/13 ]

広告有効期限：2025/04/27

**土呂駅** **テラスハウス** **119,000円**

交通 JR宇都宮線土呂駅 徒歩19分  
 所在地 埼玉県さいたま市北区東大成町2丁目333-1  
 面積 78.55㎡  
 階/階建 -/2  
 間取 3LDK  
 築年月 平成9年12月  
 構造 軽量鉄骨造  
 管理費等 5,000円  
 駐車場 7,700円 (要確認)  
 入居 即時  
 敷金 0ヶ月  
 礼金 2ヶ月

Room Plan 専有面積：28.55㎡

別洗掛吸 追 RS 昇庫

物件番号 18250 [仲介]

**土呂駅** **戸建** **150,000円**

交通 JR宇都宮線土呂駅 徒歩22分  
 所在地 埼玉県さいたま市北区植竹町1丁目168  
 面積 91.19㎡  
 階/階建 2/2  
 間取 3LDK  
 築年月 平成7年3月  
 構造 軽量鉄骨造  
 管理費等 5,000円  
 駐車場 - (無)  
 入居 即時  
 敷金 2ヶ月  
 礼金 1ヶ月

植竹町戸建て 2F号室

別洗掛吸 追 RS 昇庫

物件番号 21141 [仲介]

**土呂駅** **マンション** **125,000円**

交通 JR宇都宮線土呂駅 徒歩16分  
 所在地 埼玉県さいたま市北区宮原町1丁目102-1  
 面積 85.53㎡  
 階/階建 13/15  
 間取 3LDK  
 築年月 平成20年11月  
 構造 鉄筋コンクリート造  
 管理費等 10,000円  
 駐車場 5,000円 (空有)  
 入居 相談  
 敷金 2ヶ月  
 礼金 1ヶ月

仁弼大宮宮原ディベロップ 1304号室

別洗掛吸 追 RS 昇庫

物件番号 21175 [仲介]

**土呂駅** **戸建** **155,000円**

交通 JR宇都宮線土呂駅 徒歩23分  
 所在地 埼玉県さいたま市見沼区東大宮1丁目81-35  
 面積 78.66㎡  
 階/階建 -/2  
 間取 3LDK  
 築年月 令和4年1月  
 構造 木造  
 管理費等 -  
 駐車場 - (2台)  
 入居 令和7年06月上旬  
 敷金 1ヶ月  
 礼金 1ヶ月

東大宮1丁目ドリムハウス B棟号室

別洗掛吸 追 RS 昇庫

物件番号 19743 [仲介]

- 別 バストイレ別
- 吸 押入等収納
- 昇 エレベータ
- 昇 楽器演奏可
- 洗 室内洗濯機置
- ロフト
- 浴室シャワー
- 2階以上
- 築5年以内
- バルコニー
- エアコン
- シャンプード
- 最上階
- 新築
- 吸 オール洋室
- TVモニター
- インターネッ
- 最上階
- 角部屋
- 更新料無し
- CATV
- システムキッ
- オートロック
- ペット飼育可

埼玉県知事免許(11)第10777号 (社)埼玉宅地建物取引業協会会員  
 (社)全国宅地建物取引業保証協会会員

**有限会社土呂不動産**  
 〒331-0804 埼玉県さいたま市北区土呂町2-17-1  
 TEL: 048-666-2222 FAX: 048-653-2591  
 URL: <https://www.torofudosan.co.jp/>  
 Email: [info@torofudosan.co.jp](mailto:info@torofudosan.co.jp)

Special Agent 日直LSD 夢スカーション MAST  
 SHAL MAISON



# シャーマンショップ「地元一筋」土呂不動産

[ 2025/04/13 ]

広告有効期限：2025/04/27

**土呂駅** **戸建** **158,000円**

交通 JR宇都宮線土呂駅 徒歩18分  
 所在地 埼玉県さいたま市見沼区東大宮1丁目90-10  
 面積 92.73㎡  
 階/階建 -/2  
 間取 3LDK  
 築年月 平成20年1月  
 構造 軽量鉄骨造  
 管理費等 2,000円  
 駐車場 - (1台分付)  
 入居 令和07年05月中旬  
 敷金 0ヶ月  
 礼金 1ヶ月

特色 **別** **洗** **掛** **吸** **吸** **Wi** **防** **防**  
**シ** **H** **道** **BS** **庫** **庫**

物件番号 3145 [仲介]

**土呂駅** **マンション** **175,000円**

交通 JR宇都宮線土呂駅 徒歩22分  
 所在地 埼玉県さいたま市北区植竹町1丁目17-1  
 最寄駅 JR京浜東北線「大宮」駅まで徒歩23分  
 面積 73.53㎡  
 階/階建 6/6  
 間取 3LDK  
 築年月 平成4年7月  
 構造 鉄筋コンクリート造  
 管理費等 15,000円  
 駐車場 14,300円 (空有)  
 入居 即時  
 敷金 1ヶ月  
 礼金 0ヶ月

特色 **別** **洗** **掛** **吸** **Wi** **防** **防**  
**シ** **H** **道** **BS** **庫** **庫**  
**階** **最** **角** **P**

物件番号 21119 [仲介]

**土呂駅** **マンション** **167,000円**

交通 JR宇都宮線土呂駅 徒歩22分  
 所在地 埼玉県さいたま市北区植竹町1丁目17-1  
 最寄駅 JR京浜東北線「大宮」駅まで徒歩23分  
 面積 71.8㎡  
 階/階建 4/6  
 間取 3LDK  
 築年月 平成4年7月  
 構造 鉄筋コンクリート造  
 管理費等 15,000円  
 駐車場 14,300円 (空有)  
 入居 即時  
 敷金 1ヶ月  
 礼金 0ヶ月

特色 **別** **洗** **掛** **吸** **Wi** **防** **防**  
**シ** **H** **道** **BS** **庫** **庫**  
**階** **P**

物件番号 21110 [仲介]

**土呂駅** **アパート** **190,000円**

交通 JR宇都宮線土呂駅 徒歩21分  
 所在地 埼玉県さいたま市見沼区東大宮1丁目77-6  
 面積 119㎡  
 階/階建 2/2  
 間取 3LDK  
 築年月 昭和62年1月  
 構造 鉄骨造  
 管理費等 5,000円  
 駐車場 - (2台)  
 入居 相談  
 敷金 1ヶ月  
 礼金 1ヶ月

特色 **別** **洗** **掛** **吸** **Wi** **防** **防**  
**BS** **庫** **階** **最** **P**

物件番号 18274 [仲介]

- 別 バストイレ別
- 洗 室内洗濯機置
- 掛 ハルコニー
- 吸 オール洋室
- 吸 押入等収納
- Wi ウォークイン
- Wi エアコン
- Wi TVモニター
- Wi システムキ
- シ 対面カウンタ
- 道 追焚システム
- 道 浴室シャワー
- 道 シャンプード
- 道 オートロック
- 昇 エレベータ
- 庫 駐車場
- 庫 2階以上
- 庫 最上階
- 庫 角部屋
- 階 楽器演奏可
- 階 日当良好
- 階 築5年以内
- 階 新築
- 階 更新料無し

埼玉県知事免許(11)第10777号 (社)埼玉宅地建物取引業協会会員  
 (社)全国宅地建物取引業保証協会会員

**地元一筋 土呂不動産**  
**有限会社土呂不動産**  
 〒331-0804 埼玉県さいたま市北区土呂町2-17-1  
 TEL : 048-666-2222 FAX : 048-653-2591  
 URL : <https://www.torofudosan.co.jp/>  
 Email : [info@torofudosan.co.jp](mailto:info@torofudosan.co.jp)

